

平成 26 年度

事 務 報 告 書

大 山 崎 町



## 平成26年度 大山崎町事務報告書

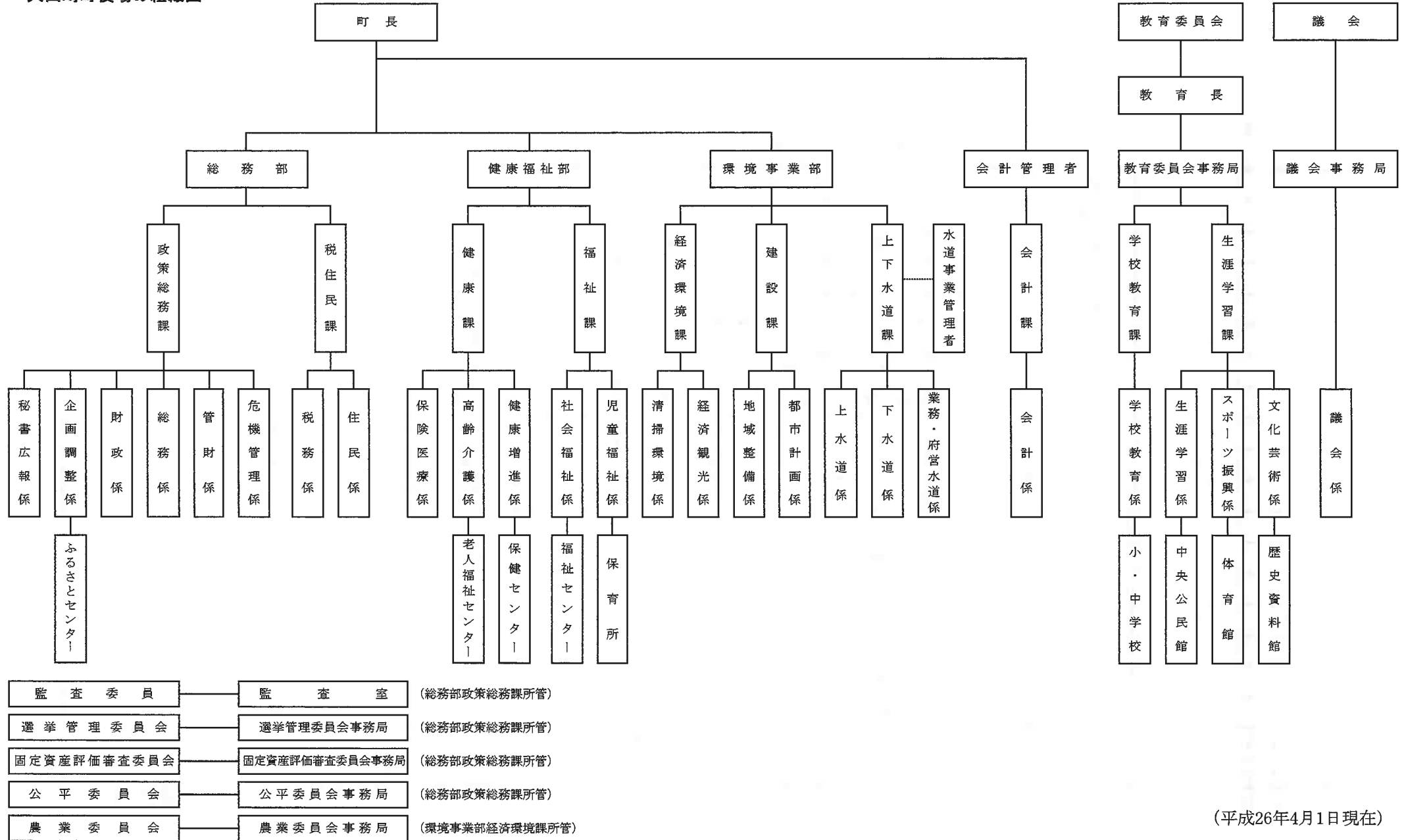
地方自治法(昭和22年法律第67号)第233条第5項の規定に基づき、平成26年度決算に係る主要な施策の成果を報告します。

平成27年 月 日

大山崎町長 山本 圭一

		目	次		
大山崎町役場の組織図	.....	1	土木費	土木管理費	103
				道路橋りょう費	107
○ 一般会計				都市計画費	111
			消防費	消防費	113
平成26年度 一般会計決算の状況	.....	2	教育費	教育総務費	121
議会費	議会費	9		小学校費	126
総務費	総務管理費	15		中学校費	126
	徴税費	37		社会教育費	129
	戸籍住民基本台帳費	43		保健体育費	142
	選挙費	47	公債費	公債費	149
	統計調査費	49			
	監査委員費	51		○ 国民健康保険事業特別会計	153
民生費	社会福祉費	53			
	児童福祉費	61		○ 下水道事業特別会計	165
衛生費	保健衛生費	71			
	清掃費	87		○ 介護保険事業特別会計	171
労働費	労働費	91			
農林水産業費	農業費	93		○ 後期高齢者医療保険事業特別会計	179
	林業費	97			
商工費	商工費	99			

大山崎町役場の組織図



(平成26年4月1日現在)

## 決算収支の状況

### 一般会計決算の状況

(単位:千円)

区 分	平成22年度		平成23年度		平成24年度		平成25年度		平成26年度	
		増減率(%)		増減率(%)		増減率(%)		増減率(%)		増減率(%)
歳 入 総 額	5,801,664	▲ 14.2	5,740,000	▲ 1.1	5,264,783	▲ 8.3	5,600,367	6.4	5,594,247	▲ 0.1
歳 出 総 額	5,640,977	▲ 6.7	5,620,269	▲ 0.4	5,060,391	▲ 10.0	5,350,178	5.7	5,479,077	2.4
歳入歳出差引	160,687	▲ 77.5	119,731	▲ 25.5	204,392	70.7	250,189	22.4	115,170	▲ 54.0
翌年度へ繰り越すべき財源	14,072	▲ 97.8	2,663	▲ 81.1	54,300	1939.1	142,745	162.9	19,405	▲ 86.4
実 質 収 支	146,615	89.7	117,068	▲ 20.2	150,092	28.2	107,444	▲ 28.4	95,765	▲ 10.9
積立金(財調)	140,058	100.1	116,517	▲ 16.8	340	▲ 99.7	358	5.3	81,997	22804.2
積立金取崩し額(財調)	0	—	0	—	0	—	85,371	皆増	0	皆減
基準財政需要額	2,485,826	▲ 2.0	2,609,982	5.0	2,610,571	0.0	2,687,869	3.0	2,693,317	0.2
基準財政収入額	2,078,594	▲ 11.4	2,136,879	2.8	2,026,871	▲ 5.1	2,249,448	11.0	2,244,375	▲ 0.2
標準財政規模	3,553,075	1.4	3,604,286	1.4	3,639,704	1.0	3,705,473	1.8	3,706,497	0.0
財政力指数(3年平均)	0.898	▲ 0.049	0.860	▲ 0.038	0.814	▲ 0.046	0.814	0.000	0.819	0.005
経常収支比率	105.2	▲ 3.6	109.7	4.5	101.5	▲ 8.2	108.2	6.7	109.3	1.1
	92.6	▲ 2.5	97.1	4.5	90.5	▲ 6.6	97.0	6.5	99.2	2.2
公債費比率	6.4	0.3	6.4	0.0	6.5	0.1	6.1	▲ 0.4	5.4	▲ 0.7
実質公債費比率(3年平均)	9.2	▲ 0.4	10.8	1.6	13.0	2.2	14.0	1.0	9.8	▲ 4.2
将来負担比率	101.6	▲ 2.3	86.9	▲ 14.7	71.4	▲ 15.5	62.3	▲ 9.1	52.1	▲ 10.2
積立金現在高(財調)	210,192	199.7	326,709	55.4	327,049	0.1	242,035	▲ 26.0	324,032	33.9
地方債現在高	4,793,047	5.4	4,941,207	3.1	4,997,679	1.1	4,990,581	▲ 0.1	5,022,313	0.6

(注) 財政力指数、経常収支比率、公債費比率、実質公債費比率、将来負担比率の増減率(%)欄は対前年度数値との差引である。

経常収支比率の上段は減税補てん債・減収補てん債(特例分)・臨時財政対策債を除いた経常一般財源のみの数値、下段は減税補てん債・減収補てん債(特例分)・臨時財政対策債を経常一般財源に加えた数値である。標準財政規模は臨時財政対策債発行可能額を含んだ数値である。

## 収入の状況

(単位:千円)

区 分	平成24年度		平成25年度		平成26年度					
	決算額	増減率(%)	決算額	増減率(%)	決算額	構成比(%)	増減率(%)	経常一般財源	構成比(%)	増減率(%)
1 町 税	2,702,284	8.4	2,647,059	▲ 2.0	2,600,371	46.5	▲ 1.8	2,600,371	78.5	▲ 1.8
2 地 方 譲 与 税	30,192	▲ 6.6	28,898	▲ 4.3	27,502	0.5	▲ 4.8	27,502	0.8	▲ 4.8
3 利 子 割 交 付 金	7,806	▲ 9.7	7,064	▲ 9.5	6,066	0.1	▲ 14.1	6,066	0.2	▲ 14.1
4 配 当 割 交 付 金	6,061	3.8	11,064	82.5	20,368	0.4	84.1	20,368	0.6	84.1
5 株式等譲渡所得割交付金	1,481	10.3	17,400	1074.9	11,494	0.2	▲ 33.9	11,494	0.3	▲ 33.9
6 地方消費税交付金	147,072	0.8	145,818	▲ 0.9	177,901	3.2	22.0	177,901	5.4	22.0
7 自動車取得税交付金	12,468	17.4	10,716	▲ 14.1	5,795	0.1	▲ 45.9	5,795	0.2	▲ 45.9
8 地方特例交付金	10,287	▲ 48.9	9,955	▲ 3.2	8,666	0.2	▲ 12.9	8,666	0.3	▲ 12.9
9 地方交付税	653,701	19.6	511,710	▲ 21.7	521,559	9.3	1.9	448,942	13.6	2.3
10 交通安全対策特別交付金	2,943	4.5	3,050	3.6	2,496	0.0	▲ 18.2	2,496	0.1	▲ 18.2
11 分担金及び負担金	103,912	3.1	103,918	0.0	108,093	1.9	4.0	0	0.0	—
12 使用料及び手数料	50,998	▲ 0.4	50,283	▲ 1.4	62,017	1.1	23.3	2,532	0.1	▲ 81.9
13 国庫支出金	387,102	▲ 13.3	553,969	43.1	534,406	9.6	▲ 3.5	—	—	—
14 府支出金	289,832	▲ 3.6	297,531	2.7	311,796	5.6	4.8	—	—	—
15 財産収入	112,829	▲ 73.7	18,157	▲ 83.9	184,992	3.3	918.8	0	0.0	—
16 寄 附 金	24,204	▲ 9.2	43,843	81.1	31,112	0.6	▲ 29.0	—	—	—
17 繰 入 金	19,000	▲ 92.0	125,865	562.4	25,352	0.5	▲ 79.9	—	—	—
18 繰 越 金	119,731	▲ 25.5	204,392	70.7	250,189	4.5	22.4	—	—	—
19 諸 収 入	103,980	▲ 37.2	93,075	▲ 10.5	106,972	1.9	14.9	89	0.0	0.0
20 町 債	478,900	▲ 13.2	716,600	49.6	597,100	10.7	▲ 16.7	—	—	—
歳 入 合 計	5,264,783	▲ 9.3	5,600,367	6.4	5,594,247	100.0	▲ 0.1	3,312,222	100.0	▲ 0.7

※端数処理のため各構成比の合計が100%にならない場合があります。

## 目的別経費の状況

(単位:千円)

区 分	平成24年度		平成25年度		平成26年度					
	決算額	増減率(%)	決算額	増減率(%)	決算額	構成比(%)	増減率(%)	一般財源	構成比(%)	増減率(%)
1 議会費	104,322	▲ 9.0	102,282	▲ 2.0	104,480	1.9	2.1	104,480	2.6	2.1
2 総務費	911,594	▲ 23.3	869,083	▲ 4.7	791,077	14.4	▲ 9.0	649,214	16.1	▲ 7.3
3 民生費	1,723,098	1.1	1,746,020	1.3	1,997,775	36.5	14.4	1,113,552	27.6	3.7
4 衛生費	445,188	▲ 3.1	435,134	▲ 2.3	468,444	8.5	7.7	449,648	11.2	6.9
5 労働費	27,589	▲ 1.0	27,358	▲ 0.8	27,350	0.5	0.0	2,350	0.1	▲ 0.3
6 農林水産業費	26,944	▲ 19.9	29,985	11.3	26,065	0.5	▲ 13.1	2,709	0.1	▲ 73.2
7 商工費	25,630	13.7	28,657	11.8	23,637	0.4	▲ 17.5	23,442	0.6	▲ 11.4
8 土木費	372,235	5.5	391,835	5.3	439,642	8.0	12.2	257,552	6.4	▲ 11.2
9 消防費	407,064	9.4	364,193	▲ 10.5	361,963	6.6	▲ 0.6	357,541	8.9	▲ 0.5
10 教育費	516,634	▲ 39.9	557,458	7.9	609,583	11.1	9.4	438,474	10.9	1.7
11 災害復旧費	0	—	2,616	皆増	0	—	皆減	—	—	—
12 公債費	500,093	3.2	795,557	59.1	629,062	11.5	▲ 20.9	629,062	15.6	▲ 20.9
13 前年度繰上充用金	0	—	0	—	0	—	—	—	—	—
歳出合計	5,060,391	▲ 10.3	5,350,178	5.7	5,479,077	100.0	2.4	4,028,024	100.0	▲ 4.4

※端数処理のため各構成比の合計が100%にならない場合があります。



## 性質別経費の状況

(単位:千円)

区 分	平成24年度		平成25年度		平成26年度					
	決算額	増減率(%)	決算額	増減率(%)	決算額	構成比(%)	増減率(%)	経常一般財源	構成比(%)	増減率(%)
人 件 費	1,143,466	▲ 7.4	1,153,895	0.9	1,192,335	22.2	3.3	1,088,502	30.1	2.1
扶 助 費	788,016	2.7	814,439	3.4	900,067	16.8	10.5	334,196	9.2	3.9
公 債 費	500,093	3.2	526,257	5.2	515,162	9.6	▲ 2.1	515,162	14.2	▲ 2.1
小計(義務的経費)	2,431,575	▲ 2.2	2,494,591	2.6	2,607,564	48.6	4.5	1,937,860	53.5	1.2
物 件 費	834,682	6.6	846,111	1.4	901,524	16.8	6.5	631,937	17.4	4.3
維持補修費	45,662	18.6	47,983	5.1	46,553	0.9	▲ 3.0	35,033	1.0	▲ 27.0
補助費等	715,614	▲ 9.1	723,538	1.1	801,844	14.9	10.8	582,554	16.1	▲ 0.8
積 立 金	24,437	▲ 82.9	43,884	79.6	117,363	2.2	167.4	0	—	—
投資及び出資金・貸付金	25,600	0.0	25,350	▲ 1.0	25,200	0.5	▲ 0.6	200	0.0	▲ 42.9
繰 出 金	622,675	20.0	537,961	▲ 13.6	516,735	9.6	▲ 3.9	433,944	12.0	▲ 4.3
普通建設事業費	360,146	▲ 57.0	358,844	▲ 0.4	348,394	6.5	▲ 2.9	—	—	—
うち補助事業費	88,461	▲ 54.4	119,231	34.8	253,351	4.7	112.5	—	—	—
うち単独事業費	271,685	▲ 57.8	239,613	▲ 11.8	95,043	1.8	▲ 60.3	—	—	—
災害復旧費	0	—	2,616	皆増	0	—	皆減	—	—	—
うち補助事業費	0	—	900	皆増	0	—	皆減	—	—	—
うち単独事業費	0	—	1,716	皆増	0	—	皆減	—	—	—
前年度繰上充用金	0	—	0	—	0	—	—	—	—	—
歳 出 合 計	5,060,391	▲ 10.0	5,080,878	0.4	5,365,177	100.0	5.6	3,621,528	100.0	3.3

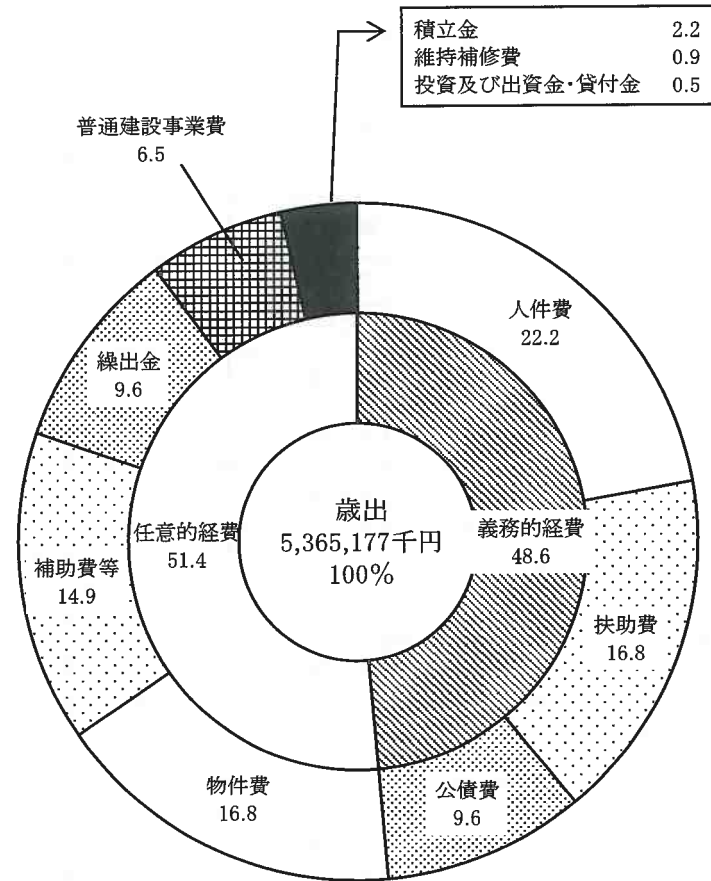
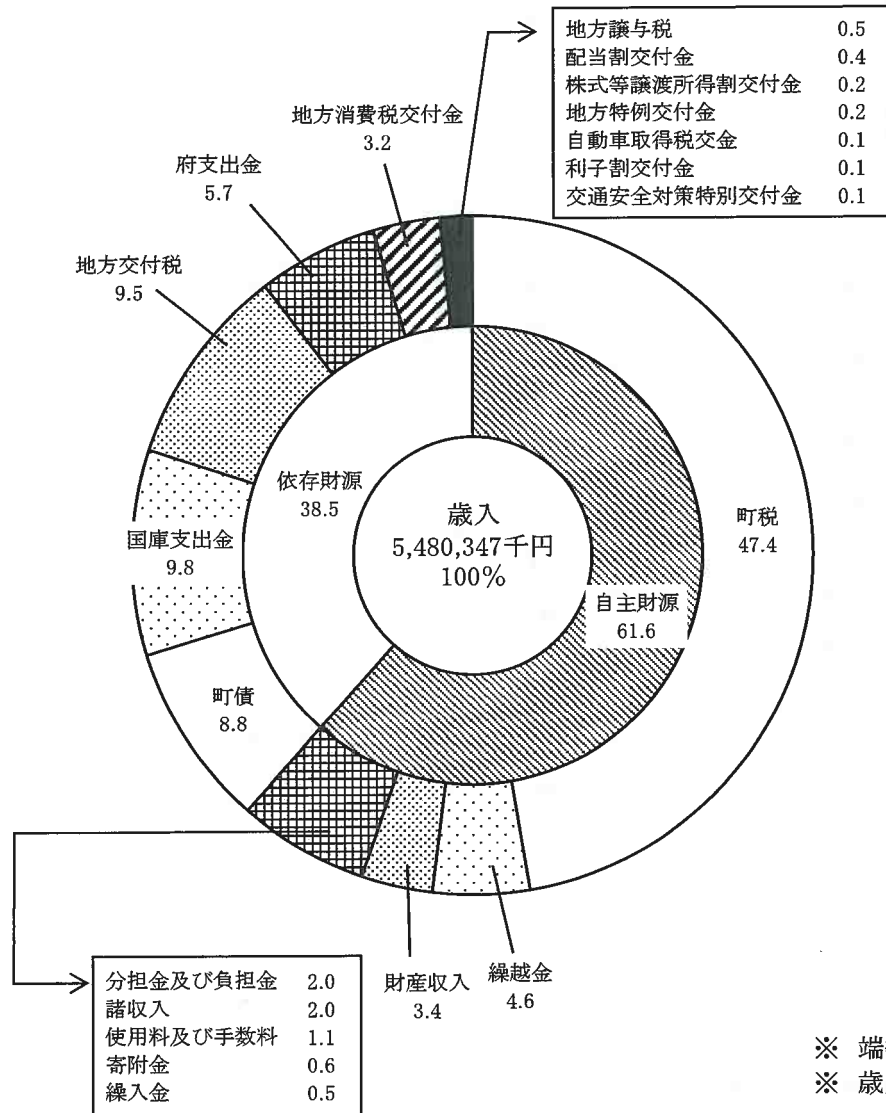
※平成25年度は借換債269,300千円を、平成26年度は借換債113,900千円を歳入歳出からそれぞれ除いています。

(地方財政状況調査をもとに作成)

※端数処理のため各構成比の合計が100%にならない場合があります。

○歳入歳出決算構成比表

(単位:%)



※ 端数処理のため各構成比の合計が100%にならない場合があります。  
 ※ 歳入歳出とも借換債113,900千円を除いています。

## 人 件 費 の 状 況

(単位:千円)

区 分	平成24年度		平成25年度		平成26年度	
	決算額	増減率(%)	決算額	増減率(%)	決算額	増減率(%)
1 議員報酬手当	79,699	▲ 14.0	77,330	▲ 3.0	75,487	▲ 2.4
2 委員等報酬	34,623	▲ 50.6	37,587	8.6	35,978	▲ 4.3
3 町長等特別職の給与	30,941	4.2	28,778	▲ 7.0	21,239	▲ 26.2
4 職員給	711,117	▲ 4.8	701,626	▲ 1.3	755,846	7.7
(1)基本給	488,571	▲ 5.6	473,274	▲ 3.1	504,443	6.6
(ア)給料	458,875	▲ 4.9	442,353	▲ 3.6	474,119	7.2
(イ)扶養手当	10,909	1.6	11,950	9.5	10,920	▲ 8.6
(ウ)地域手当	18,787	▲ 23.8	18,971	1.0	19,404	2.3
(2)その他の手当	222,546	▲ 3.0	228,352	2.6	251,403	10.1
(ア)時間外勤務手当	28,124	14.4	34,684	23.3	44,880	29.4
(イ)管理職手当	13,769	8.5	12,272	▲ 10.9	12,150	▲ 1.0
(ウ)特殊勤務手当	3,613	10.0	3,499	▲ 3.2	6,892	97.0
(エ)宿日直手当	0	▲ 100.0	0	—	0	—
(オ)期末勤勉手当	164,265	▲ 5.6	163,843	▲ 0.3	171,952	4.9
(カ)通勤手当	6,953	▲ 8.3	7,433	6.9	8,461	13.8
(キ)住居手当	5,822	▲ 2.8	6,621	13.7	7,068	6.8
(ク)その他	0	—	0	—	0	—
(3)臨時職員給与	0	—	0	—	0	—
5 地方公務員共済組合負担金	163,048	▲ 6.3	166,863	2.3	160,697	▲ 3.7
6 退職手当組合負担金	116,291	4.6	134,324	15.5	132,803	▲ 1.1
7 市町村職員厚生会負担金	3,645	▲ 1.0	3,684	1.1	3,345	▲ 9.2
8 その他	4,102	▲ 36.4	3,703	▲ 9.7	6,940	87.4
合 計	1,143,466	▲ 7.4	1,153,895	0.9	1,192,335	3.3

(地方財政状況調査をもとに作成)

