

令和3年度

# 事務報告書

【第一分冊】

大山崎町



## 令和3年度大山崎町事務報告書

地方自治法(昭和22年法律第67号)第233条第5項の規定に基づき、  
令和3年度決算に係る主要な施策の成果を報告します。

令和4年8月25日

大山崎町長 前 川 光

目 次

【第一分冊】

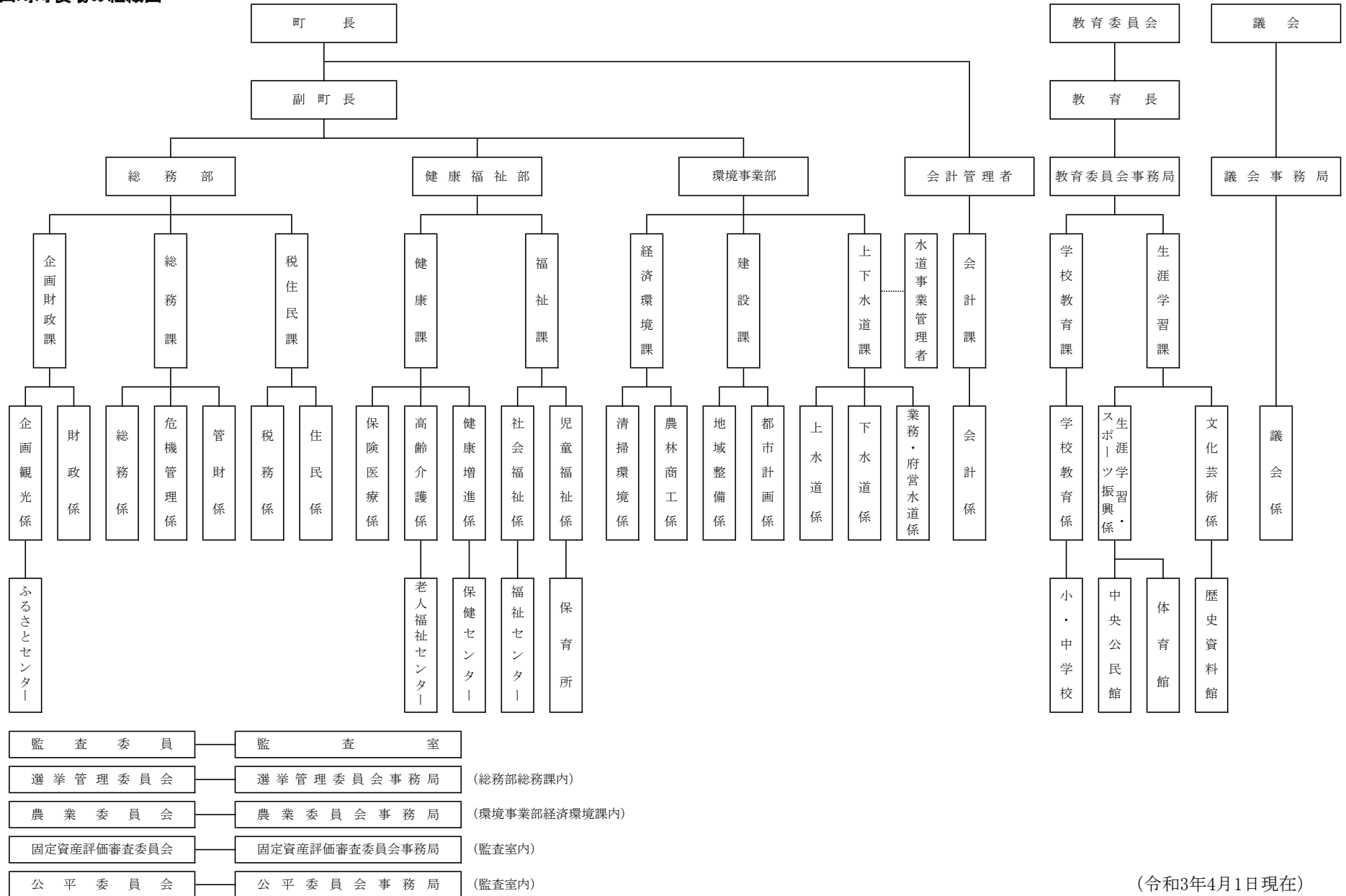
大山崎町役場の組織図	.....	1
○ 一般会計		
令和3年度 一般会計決算の状況	.....	2
議 会 費	議 会 費	..... 9
総 務 費	総 務 管 理 費	..... 17
	徴 税 費	..... 42
	戸籍住民基本台帳費	..... 49
	選 挙 費	..... 53
	統 計 調 査 費	..... 54
	監 査 委 員 費	..... 55
民 生 費	社 会 福 祉 費	..... 57
	児 童 福 祉 費	..... 75
衛 生 費	保 健 衛 生 費	..... 87
	清 掃 費	..... 102
労 働 費	労 働 費	..... 105
農 林 水 産 業 費	農 業 費	..... 109
	林 業 費	..... 116
商 工 費	商 工 費	..... 119

土 木 費	土 木 管 理 費	..... 127
	道 路 橋 り よ う 費	..... 133
	都 市 計 画 費	..... 138
消 防 費	消 防 費	..... 143
教 育 費	教 育 総 務 費	..... 153
	小 学 校 費	..... 160
	中 学 校 費	..... 160
	社 会 教 育 費	..... 166
	保 健 体 育 費	..... 178
公 債 費	公 債 費	..... 185

【第二分冊】

○ 国民健康保険事業特別会計	.....	191
○ 下水道事業特別会計	.....	197
○ 介護保険事業特別会計	.....	205
○ 後期高齢者医療保険事業特別会計	.....	215

大山崎町役場の組織図



(令和3年4月1日現在)

## 決算収支の状況

### 一般会計決算の状況

(単位:千円)

区 分	平成29年度		平成30年度		令和元年度		令和2年度		令和3年度	
		増減率(%)		増減率(%)		増減率(%)		増減率(%)		増減率(%)
歳 入 総 額	6,723,259	14.9	6,707,391	▲ 0.2	6,273,441	▲ 6.5	8,470,856	35.0	7,932,713	▲ 6.4
歳 出 総 額	6,486,374	13.6	6,522,496	0.6	6,079,463	▲ 6.8	8,207,131	35.0	7,733,347	▲ 5.8
歳入歳出差引	236,885	67.0	184,895	▲ 21.9	193,978	4.9	263,725	36.0	199,366	▲ 24.4
翌年度へ繰り越すべき財源	91,525	313.1	9,700	▲ 89.4	29,165	200.7	130,321	346.8	73,312	▲ 43.7
実 質 収 支	145,360	21.4	175,195	20.5	164,813	▲ 5.9	133,404	▲ 19.1	126,054	▲ 5.5
単 年 度 収 支	25,663	▲ 53.1	29,835	16.3	▲ 10,382	▲ 134.8	▲ 31,409	▲ 202.5	▲ 7,350	76.6
積立金(財調)	76,193	60370.6	174,001	128.4	148,891	▲ 14.4	269,890	81.3	283,379	5.0
積立金取崩し額(財調)	76,000	27.8	150,975	98.7	119,461	▲ 20.9	212,860	78.2	90,199	▲ 57.6
実質単年度収支	25,856	661.8	52,861	104.4	19,048	▲ 64.0	25,621	34.5	185,830	625.3
基準財政需要額	2,797,407	0.1	2,956,114	5.7	2,978,998	0.8	3,177,638	6.7	3,420,913	7.7
基準財政収入額	2,154,389	▲ 2.0	2,421,421	12.4	2,364,807	▲ 2.3	2,486,382	5.1	2,497,062	0.4
標準財政規模	3,747,734	0.5	3,967,846	5.9	3,915,852	▲ 1.3	4,135,554	5.6	4,520,968	9.3
財政力指数(3年平均)	0.792	▲ 0.021	0.792	0.000	0.794	0.002	0.798	0.004	0.769	▲ 0.029
経常収支比率	99.7	▲ 6.8	104.3	4.6	101.8	▲ 2.5	103.4	1.6	92.7	▲ 10.7
	91.3	▲ 6.5	94.3	3.0	95.4	1.1	96.6	1.2	85.5	▲ 11.1
実質公債費比率(3年平均)	6.5	0.7	5.6	▲ 0.9	5.0	▲ 0.6	3.7	▲ 1.3	3.9	0.2
将来負担比率	58.2	4.3	23.3	▲ 34.9	9.7	▲ 13.6	7.3	▲ 2.4	—	—
積立金現在高(財調)	319,170	0.1	342,196	7.2	371,626	8.6	428,656	15.3	621,836	45.1
地方債現在高	6,084,803	13.5	6,373,345	4.7	6,389,720	0.3	6,521,539	2.1	6,714,089	3.0
うち臨時財政対策債	3,608,749	3.4	3,638,365	0.8	3,626,193	▲ 0.3	3,599,020	▲ 0.7	3,671,059	2.0

(注) 財政力指数、経常収支比率、実質公債費比率、将来負担比率の増減率(%)欄は対前年度数値との差引である。

経常収支比率の上段は減収補てん債(特例分)・臨時財政対策債を除いた経常一般財源のみの数値、下段は減収補てん債(特例分)・臨時財政対策債を経常一般財源に加えた数値である。

標準財政規模は臨時財政対策債発行可能額を含んだ数値である。

令和3年度の将来負担比率は、比率がマイナスとなるため、「—」と表示している。

## 収入の状況

(単位:千円)

区 分	令和元年度		令和2年度		令和3年度						
	決算額	増減率(%)	決算額	増減率(%)	決算額	構成比(%)	増減率(%)	経常一般財源	構成比(%)	増減率(%)	
1 町 税	2,861,076	3.0	2,731,589	▲ 4.5	3,111,277	39.2	13.9	3,015,000	67.6	14.3	
2 地 方 譲 与 税	29,979	7.4	30,422	1.5	31,131	0.4	2.3	31,131	0.7	2.3	
3 利 子 割 交 付 金	1,909	▲ 51.6	2,008	5.2	1,984	0.0	▲ 1.2	1,984	0.0	▲ 1.2	
4 配 当 割 交 付 金	15,469	17.3	13,831	▲ 10.6	19,323	0.2	39.7	19,323	0.4	39.7	
5 株式等譲渡所得割交付金	8,477	▲ 15.6	15,466	82.4	22,510	0.3	45.5	22,510	0.5	45.5	
6 地方消費税交付金	247,496	▲ 4.1	305,002	23.2	337,108	4.2	10.5	337,108	7.6	10.5	
7 自動車取得税交付金	7,364	▲ 41.5	※令和元年度の自動車取得税廃止に伴い、廃款。過年度分については、環境性能割交付金に一括計上。								
8 環境性能割交付金	1,826	皆増	4,662	155.3	3,885	0.0	▲ 16.7	3,885	0.1	▲ 16.7	
9 法人事業税交付金			25,060	皆増	44,059	0.6	75.8	44,059	1.0	75.8	
10 地方特例交付金	73,210	338.6	24,433	▲ 66.6	30,812	0.4	26.1	30,579	0.7	25.2	
11 地方交付税	673,093	9.6	745,206	10.7	993,831	12.5	33.4	936,541	21.0	35.8	
12 交通安全対策特別交付金	1,987	4.9	2,362	18.9	2,077	0.0	▲ 12.1	2,077	0.0	▲ 12.1	
13 分担金及び負担金	109,942	▲ 10.0	84,002	▲ 23.6	77,809	1.0	▲ 7.4	0	0.0	—	
14 使用料及び手数料	72,869	6.5	66,282	▲ 9.0	63,935	0.8	▲ 3.5	16,912	0.4	▲ 1.0	
15 国庫支出金	741,686	▲ 20.2	2,698,014	263.8	1,436,603	18.1	▲ 46.8	—	—	—	
16 府支出金	418,741	4.2	428,915	2.4	448,250	5.7	4.5	—	—	—	
17 財産収入	25,228	19.2	21,294	▲ 15.6	20,418	0.3	▲ 4.1	0	0.0	皆減	
18 寄附金	57,321	34.5	64,988	13.4	89,049	1.1	37.0	—	—	—	
19 繰入金	150,833	▲ 26.6	235,909	56.4	122,509	1.5	▲ 48.1	—	—	—	
20 繰越金	184,895	▲ 21.9	193,978	4.9	263,725	3.3	36.0	—	—	—	
21 諸収入	79,940	▲ 6.3	90,136	12.8	104,018	1.3	15.4	170	0.0	▲ 0.6	
22 町債	510,100	▲ 40.6	687,297	34.7	708,400	8.9	3.1	—	—	—	
歳入合計	6,273,441	▲ 6.5	8,470,856	35.0	7,932,713	100.0	▲ 6.4	4,461,279	100.0	18.3	

※端数処理のため各構成比の合計が100%にならない場合がある。

## 目的別経費の状況

(単位:千円)

区 分	令和元年度		令和2年度		令和3年度					
	決算額	増減率(%)	決算額	増減率(%)	決算額	構成比(%)	増減率(%)	一般財源	構成比(%)	増減率(%)
1 議会費	99,115	1.1	98,163	▲ 1.0	97,397	1.3	▲ 0.8	97,397	1.8	▲ 0.8
2 総務費	996,978	▲ 6.6	2,579,757	158.8	1,648,059	21.3	▲ 36.1	1,492,108	27.8	100.9
3 民生費	2,333,995	▲ 4.2	2,474,384	6.0	2,871,988	37.1	16.1	1,442,441	26.9	2.5
4 衛生費	447,556	▲ 3.8	498,602	11.4	643,033	8.3	29.0	458,430	8.6	▲ 2.0
5 労働費	2,346	▲ 27.8	1,796	▲ 23.4	1,818	0.0	1.2	1,818	0.0	4.7
6 農林水産業費	29,258	▲ 21.5	21,717	▲ 25.8	25,724	0.3	18.5	15,803	0.3	21.8
7 商工費	31,122	5.6	35,095	12.8	43,160	0.6	23.0	43,160	0.8	23.0
8 土木費	510,635	▲ 12.0	708,863	38.8	594,968	7.7	▲ 16.1	371,862	6.9	▲ 24.4
9 消防費	359,244	▲ 3.3	488,468	36.0	357,509	4.6	▲ 26.8	353,947	6.6	▲ 2.2
10 教育費	734,722	▲ 9.0	716,746	▲ 2.4	913,569	11.8	27.5	548,480	10.2	11.2
11 災害復旧費	9,667	▲ 46.9	2,937	▲ 69.6	0	0.0	皆減	▲ 800	0.0	—
12 公債費	524,825	▲ 13.7	580,603	10.6	536,122	6.9	▲ 7.7	536,122	10.0	3.5
13 前年度繰上充用金	0	—	0	—	0	—	—	0	—	—
歳出合計	6,079,463	▲ 6.8	8,207,131	35.0	7,733,347	100.0	▲ 5.8	5,360,768	100.0	14.2

※端数処理のため各構成比の合計が100%にならない場合がある。

※各年度の決算額は決算書数値により計上している。また、令和3年度の一般財源の数値は、地方財政状況調査の数値により計上している。

※令和3年度の災害復旧費の「一般財源」の「マイナス(▲)」表記について

地方財政状況調査において、「11款 災害復旧費」以外の款で執行した災害復旧事業についても、「災害復旧費」として計上しています。

令和3年度の地方財政状況調査14表の「災害復旧費」の計上額は814千円であり、その財源内訳は、特定財源800千円、一般財源は14千円です。

本資料の一般財源の額は、「11款 災害復旧費」の決算額0円から、地方財政状況調査14表に計上した特定財源800千円との差し引きにより、▲800千円と計上しています。



## 性質別経費の状況

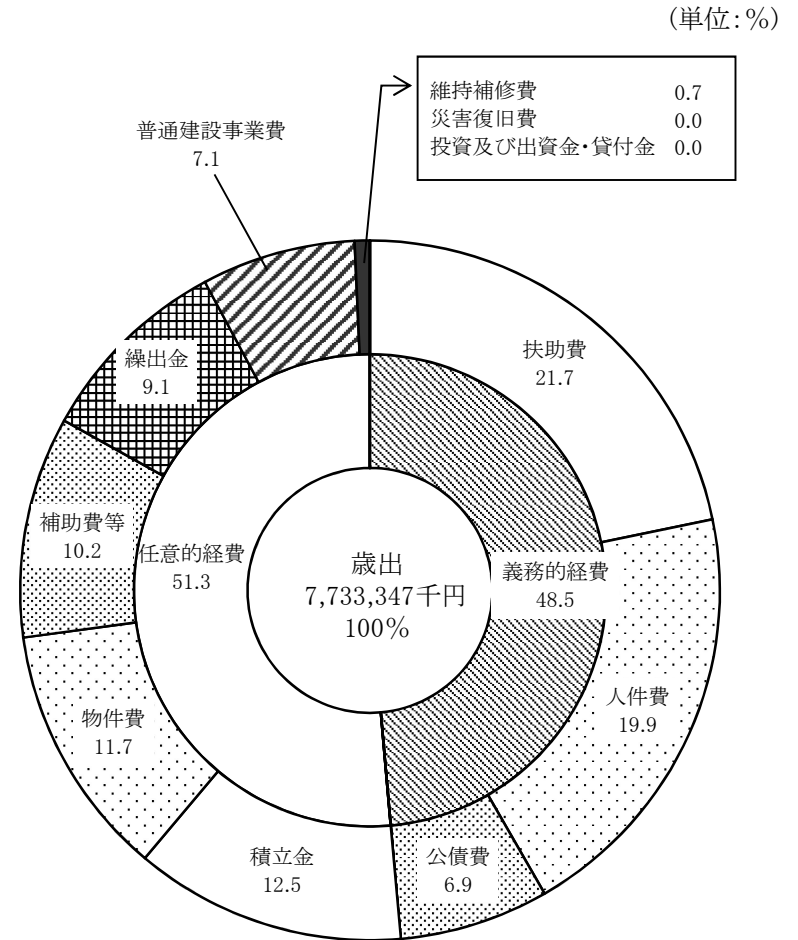
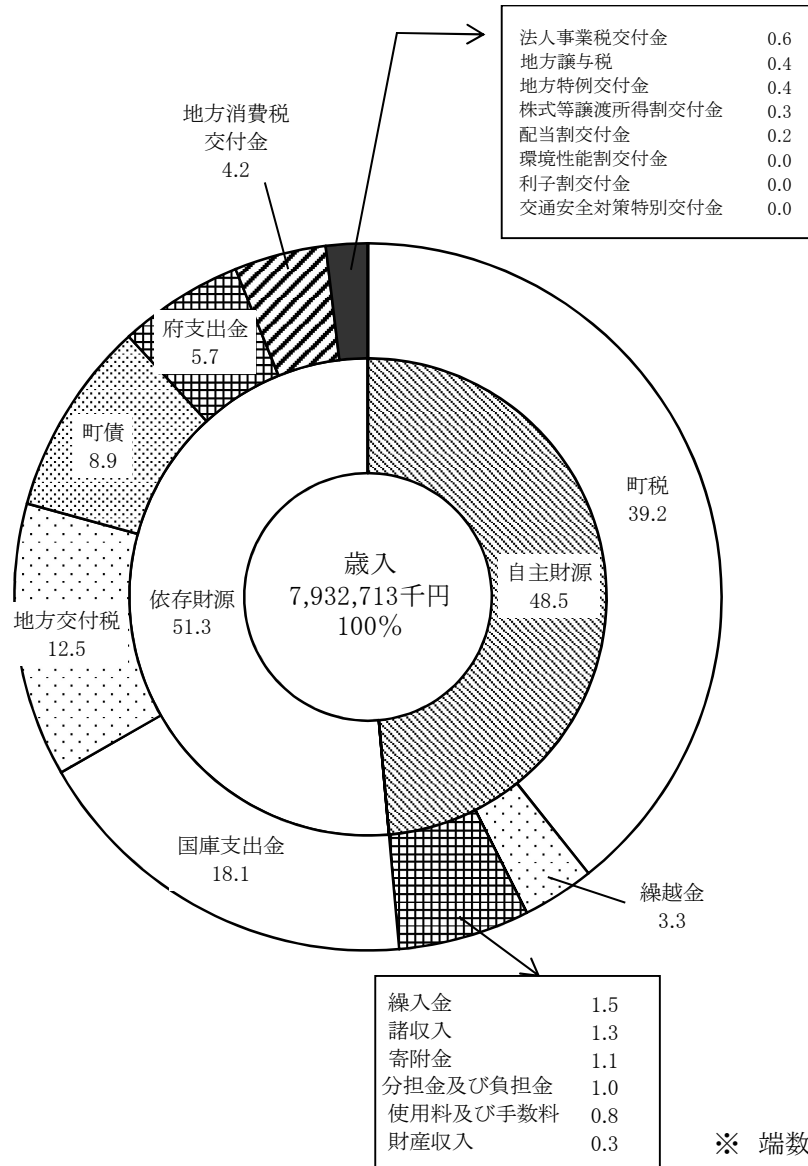
(単位:千円)

区 分	平成30年度		令和元年度		令和2年度		令和3年度					
	決算額	増減率 (%)	決算額	増減率 (%)	決算額	増減率 (%)	決算額	構成比 (%)	増減率 (%)	経常一般財源	構成比 (%)	増減率 (%)
人 件 費	1,241,465	1.9	1,166,859	▲ 6.0	1,491,829	27.8	1,541,526	19.9	3.3	1,377,853	33.3	3.6
扶 助 費	1,065,876	1.3	1,259,468	18.2	1,243,214	▲ 1.3	1,680,518	21.7	35.2	371,589	9.0	3.0
公 債 費	514,162	3.6	524,825	2.1	518,103	▲ 1.3	536,122	6.9	3.5	536,122	13.0	3.5
小 計 ( 義 務 的 経 費 )	2,821,503	2.0	2,951,152	4.6	3,253,146	10.2	3,758,166	48.5	15.5	2,285,564	55.3	3.5
物 件 費	965,624	4.2	958,078	▲ 0.8	846,016	▲ 11.7	908,431	11.7	7.4	624,258	15.1	18.1
維 持 補 修 費	45,782	16.3	40,351	▲ 11.9	53,734	33.2	55,346	0.7	3.0	47,682	1.2	▲ 2.9
補 助 費 等	686,300	2.8	663,017	▲ 3.4	2,446,170	268.9	789,676	10.2	▲ 67.7	625,488	15.1	13.4
積 立 金	348,975	40.9	336,010	▲ 3.7	289,824	▲ 13.7	967,993	12.5	234.0	—	—	—
投資及び出資金・貸付金	1,000	▲ 66.7	460	▲ 54.0	60	▲ 87.0	0	0.0	皆減	0	—	—
繰 出 金	614,626	▲ 0.2	652,034	6.1	729,713	11.9	704,545	9.1	▲ 3.4	553,132	13.4	▲ 1.7
普 通 建 設 事 業 費	919,754	▲ 22.9	466,032	▲ 49.3	523,031	12.2	548,376	7.1	4.8	—	—	—
うち補助事業費	605,815	140.2	274,912	▲ 54.6	221,647	▲ 19.4	296,654	3.8	33.8	—	—	—
うち単独事業費	313,939	▲ 66.6	191,120	▲ 39.1	301,384	57.7	251,722	3.3	▲ 16.5	—	—	—
災 害 復 旧 費	25,232	皆増	12,329	▲ 51.1	2,937	▲ 76.2	814	0.0	▲ 72.3	—	—	—
うち補助事業費	10,312	皆増	0	皆減	0	—	0	0.0	—	—	—	—
うち単独事業費	14,920	皆増	12,329	▲ 17.4	2,937	▲ 76.2	814	0.0	▲ 72.3	—	—	—
前 年 度 繰 上 充 用 金	0	—	0	—	0	—	0	0.0	—	—	—	—
歳 出 合 計	6,428,796	▲ 0.5	6,079,463	▲ 5.4	8,144,631	34.0	7,733,347	100.0	▲ 5.0	4,136,124	100.0	6.0

※端数処理のため各構成比の合計が100%にならない場合がある。

※平成30年度は借換債93,700千円を、令和2年度は借換債62,500千円を歳入歳出からそれぞれ除いている。

○歳入歳出決算構成比表



※ 端数処理のため各構成比の合計が100%にならない場合がある。

## 人 件 費 の 状 況

(単位:千円)

区 分	令和元年度		令和2年度		令和3年度	
	決算額	増減率(%)	決算額	増減率(%)	決算額	増減率(%)
1 議員報酬手当	72,613	1.6	71,963	▲ 0.9	69,093	▲ 4.0
2 委員等報酬	33,905	▲ 5.4	302,694	792.8	333,781	10.3
うち会計年度任用職員(パートタイム)			277,109	皆増	313,535	13.1
(1)報酬			257,114	皆増	283,289	10.2
(2)期末手当			19,995	皆増	30,246	51.3
3 町長等特別職の給与	21,728	▲ 27.5	16,833	▲ 22.5	31,379	86.4
4 任期の定めのない常勤職員	751,897	▲ 4.1	667,093	▲ 11.3	692,545	3.8
(1)基本給	500,969	▲ 2.4	448,852	▲ 10.4	455,287	1.4
(ア)給料	470,827	▲ 2.3	421,165	▲ 10.5	427,637	1.5
(イ)扶養手当	10,883	▲ 6.4	10,367	▲ 4.7	10,107	▲ 2.5
(ウ)地域手当	19,259	▲ 2.9	17,320	▲ 10.1	17,543	1.3
(2)その他の手当	250,928	▲ 7.2	218,241	▲ 13.0	237,258	8.7
(ア)時間外勤務手当	28,904	▲ 32.1	19,619	▲ 32.1	25,692	31.0
(イ)管理職手当	14,184	9.3	11,317	▲ 20.2	12,773	12.9
(ウ)特殊勤務手当	4,702	▲ 19.3	1,725	▲ 63.3	3,623	110.0
(エ)宿日直手当	0	—	0	—	0	—
(オ)期末手当	184,082	▲ 2.5	97,701	▲ 46.9	102,726	5.1
(カ)勤勉手当	※期末手当に一括計上		70,347	皆増	73,027	3.8
(キ)通勤手当	10,719	▲ 6.0	9,774	▲ 8.8	9,497	▲ 2.8
(ク)住居手当	8,337	▲ 7.3	7,758	▲ 6.9	9,920	27.9
(ケ)その他	0	—	0	—	0	—
5 再任用職員			59,767	皆増	47,438	▲ 20.6
(1)基本給			46,554	皆増	36,962	▲ 20.6
(ア)給料			44,763	皆増	35,540	▲ 20.6
(イ)扶養手当			0	—	0	—
(ウ)地域手当			1,791	皆増	1,422	▲ 20.6

区 分	令和元年度		令和2年度		令和3年度	
	決算額	増減率(%)	決算額	増減率(%)	決算額	増減率(%)
(2)その他の手当			13,213	皆増	10,476	▲ 20.7
(ア)時間外勤務手当			449	皆増	193	▲ 57.0
(イ)管理職手当			1,585	皆増	951	▲ 40.0
(ウ)特殊勤務手当			802	皆増	793	▲ 1.1
(エ)宿日直手当			0	—	0	—
(オ)期末手当			5,891	皆増	4,886	▲ 17.1
(カ)勤勉手当			3,654	皆増	3,098	▲ 15.2
(キ)通勤手当			832	皆増	555	▲ 33.3
(ク)住居手当			0	—	0	—
(ケ)その他			0	—	0	—
6 会計年度任用職員(フルタイム)			51,411	皆増	42,248	▲ 17.8
(1)基本給			36,156	皆増	29,603	▲ 18.1
(ア)給料			34,755	皆増	28,453	▲ 18.1
(イ)地域手当			1,401	皆増	1,150	▲ 17.9
(2)その他の手当			15,255	皆増	12,645	▲ 17.1
(ア)時間外勤務手当			457	皆増	381	▲ 16.6
(イ)特殊勤務手当			50	皆増	49	▲ 2.0
(ウ)宿日直手当			0	—	0	—
(エ)期末手当			13,766	皆増	11,339	▲ 17.6
(オ)通勤手当			352	皆増	246	▲ 30.1
(カ)その他			630	皆増	630	0.0
7 地方公務員共済組合負担金	156,296	▲ 3.4	163,181	4.4	165,114	1.2
8 退職金	120,580	▲ 18.4	120,264	▲ 0.3	119,155	▲ 0.9
(1)退職手当			3,360	皆増	1,540	▲ 54.2
(2)退職手当組合負担金	120,580	▲ 18.4	116,904	▲ 3.0	117,615	0.6
9 市町村職員厚生会負担金	2,625	▲ 7.3	2,832	7.9	2,950	4.2
10 その他	7,215	▲ 12.7	35,791	396.1	37,823	5.7
合 計	1,166,859	▲ 6.0	1,491,829	27.8	1,541,526	3.3

(地方財政状況調査をもとに作成)

※令和元年度は、「任期の定めのない常勤職員」に「再任用職員」を含む。