

令和元年度

事務報告書

【第一分冊】

大山崎町

令和元年度大山崎町事務報告書

地方自治法(昭和22年法律第67号)第233条第5項の規定に基づき、
令和元年度決算に係る主要な施策の成果を報告します。

令和2年8月31日

大山崎町長 前 川 光

目 次

【第一分冊】

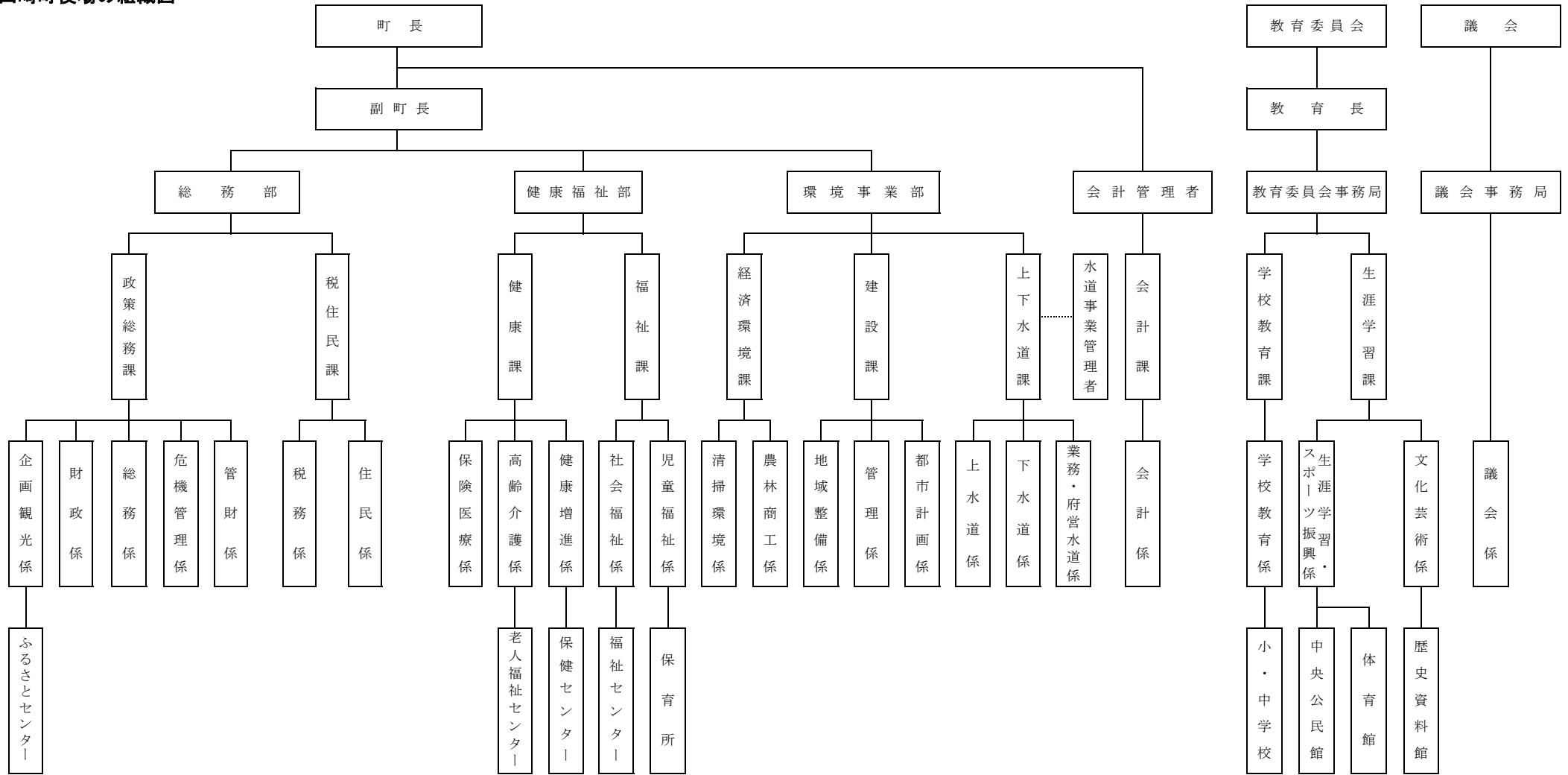
大山崎町役場の組織図	1
○ 一般会計		
令和元年度 一般会計決算の状況	2
議 会 費	議 会 費 9
総 務 費	総 務 管 理 費 17
	徴 税 費 42
	戸籍住民基本台帳費 49
	選 挙 費 54
	統 計 調 査 費 56
	監 査 委 員 費 57
民 生 費	社 会 福 祉 費 59
	児 童 福 祉 費 74
衛 生 費	保 健 衛 生 費 87
	清 掃 費 104
労 働 費	労 働 費 107
農 林 水 産 業 費	農 業 費 111
	林 業 費 118
商 工 費	商 工 費 121

土 木 費	土 木 管 理 費 127
	道 路 橋 り ょ う 費 133
	都 市 計 画 費 136
消 防 費	消 防 費 141
教 育 費	教 育 総 務 費 151
	小 学 校 費 158
	中 学 校 費 158
	社 会 教 育 費 161
	保 健 体 育 費 174
	災 害 復 旧 費 181
	公 債 費 185

【第二分冊】

○ 国民健康保険事業特別会計	191
○ 下水道事業特別会計	197
○ 介護保険事業特別会計	205
○ 後期高齢者医療保険事業特別会計	215

大山崎町役場の組織図



監査委員	監査室	
選挙管理委員会	選挙管理委員会事務局	(総務部政策総務課内)
農業委員会	農業委員会事務局	(環境事業部経済環境課内)
固定資産評価審査委員会	固定資産評価審査委員会事務局	(監査室内)
公平委員会	公平委員会事務局	(監査室内)

(令和2年4月1日現在)

決算収支の状況

一般会計決算の状況

(単位:千円)

区 分	平成27年度		平成28年度		平成29年度		平成30年度		令和元年度	
		増減率(%)		増減率(%)		増減率(%)		増減率(%)		増減率(%)
歳 入 総 額	5,566,598	▲ 0.5	5,850,799	5.1	6,723,259	14.9	6,707,391	▲ 0.2	6,273,441	▲ 6.5
歳 出 総 額	5,483,840	0.1	5,708,946	4.1	6,486,374	13.6	6,522,496	0.6	6,079,463	▲ 6.8
歳入歳出差引	82,758	▲ 28.1	141,853	71.4	236,885	67.0	184,895	▲ 21.9	193,978	4.9
翌年度へ繰り越すべき財源	17,784	▲ 8.4	22,156	24.6	91,525	313.1	9,700	▲ 89.4	29,165	200.7
実 質 収 支	64,974	▲ 32.2	119,697	84.2	145,360	21.4	175,195	20.5	164,813	▲ 5.9
単 年 度 収 支	▲ 30,791	▲ 163.6	54,723	277.7	25,663	▲ 53.1	29,835	16.3	▲ 10,382	▲ 134.8
積立金(財調)	54,270	▲ 33.8	126	▲ 99.8	76,193	60370.6	174,001	128.4	148,891	▲ 14.4
積立金取崩し額(財調)	0	0.0	59,451	皆増	76,000	27.8	150,975	98.7	119,461	▲ 20.9
実質単年度収支	23,479	▲ 66.6	▲ 4,602	▲ 119.6	25,856	661.8	52,861	104.4	19,048	▲ 64.0
基準財政需要額	2,778,867	3.2	2,794,108	0.5	2,797,407	0.1	2,956,114	5.7	2,978,998	0.8
基準財政収入額	2,277,625	1.5	2,198,767	▲ 3.5	2,154,389	▲ 2.0	2,421,421	12.4	2,364,807	▲ 2.3
標準財政規模	3,768,665	1.7	3,730,165	▲ 1.0	3,747,734	0.5	3,967,846	5.9	3,915,852	▲ 1.3
財政力指数(3年平均)	0.830	0.011	0.813	▲ 0.017	0.792	▲ 0.021	0.792	0.000	0.794	0.002
経常収支比率	107.5	▲ 1.8	106.5	▲ 1.0	99.7	▲ 6.8	104.3	4.6	101.8	▲ 2.5
	96.0	▲ 3.2	97.8	1.8	91.3	▲ 6.5	94.3	3.0	95.4	1.1
実質公債費比率(3年平均)	7.1	▲ 2.7	5.8	▲ 1.3	6.5	0.7	5.6	▲ 0.9	5.0	▲ 0.6
将来負担比率	49.2	▲ 2.9	53.9	4.7	58.2	4.3	23.3	▲ 34.9	9.7	▲ 13.6
積立金現在高(財調)	378,302	16.7	318,977	▲ 15.7	319,170	0.1	342,196	7.2	371,626	8.6
地方債現在高	5,212,875	3.8	5,359,614	2.8	6,084,803	13.5	6,373,345	4.7	6,389,720	0.3
	うち臨時財政対策債	3,377,513	3.9	3,488,862	3.3	3,608,749	3.4	3,638,365	0.8	3,626,193

(注) 財政力指数、経常収支比率、実質公債費比率、将来負担比率の増減率(%)欄は対前年度数値との差引である。

経常収支比率の上段は減収補てん債(特例分)・臨時財政対策債を除いた経常一般財源のみの数値、下段は減収補てん債(特例分)・臨時財政対策債を経常一般財源に加えた数値である。

標準財政規模は臨時財政対策債発行可能額を含んだ数値である。

収入の状況

(単位:千円)

区 分	平成29年度		平成30年度		令和元年度					
	決算額	増減率(%)	決算額	増減率(%)	決算額	構成比(%)	増減率(%)	経常一般財源	構成比(%)	増減率(%)
1 町 税	2,799,120	10.8	2,776,776	▲ 0.8	2,861,076	45.6	3.0	2,768,129	73.1	3.1
2 地 方 譲 与 税	27,579	▲ 3.6	27,917	1.2	29,979	0.5	7.4	29,979	0.8	7.4
3 利 子 割 交 付 金	4,234	20.9	3,948	▲ 6.8	1,909	0.0	▲ 51.6	1,909	0.1	▲ 51.6
4 配 当 割 交 付 金	15,768	38.4	13,187	▲ 16.4	15,469	0.2	17.3	15,469	0.4	17.3
5 株式等譲渡所得割交付金	15,619	132.7	10,045	▲ 35.7	8,477	0.1	▲ 15.6	8,477	0.2	▲ 15.6
6 地方消費税交付金	253,342	▲ 2.3	257,985	1.8	247,496	3.9	▲ 4.1	247,496	6.5	▲ 4.1
7 自動車取得税交付金	11,326	22.6	12,591	11.2	7,364	0.1	▲ 41.5	7,364	0.2	▲ 41.5
8 環境性能割交付金					1,826	0.0	皆増	1,826	0.0	皆増
9 地方特例交付金	13,439	24.8	16,692	24.2	73,210	1.2	338.6	73,210	1.9	338.6
10 地方交付税	696,180	5.3	613,883	▲ 11.8	673,093	10.7	9.6	616,063	16.3	11.1
11 交通安全対策特別交付金	2,194	▲ 7.0	1,895	▲ 13.6	1,987	0.0	4.9	1,987	0.1	4.9
12 分担金及び負担金	111,286	▲ 3.7	122,175	9.8	109,942	1.8	▲ 10.0	0	0.0	—
13 使用料及び手数料	60,889	▲ 11.9	68,415	12.4	72,869	1.2	6.5	12,960	0.3	3.3
14 国庫支出金	637,921	▲ 5.2	929,187	45.7	741,686	11.8	▲ 20.2	—	—	—
15 府 支 出 金	427,455	▲ 18.2	401,925	▲ 6.0	418,741	6.7	4.2	—	—	—
16 財 産 収 入	20,881	0.6	21,162	1.3	25,228	0.4	19.2	0	0.0	—
17 寄 附 金	81,334	▲ 9.8	42,611	▲ 47.6	57,321	0.9	34.5	—	—	—
18 繰 入 金	103,619	13.8	205,486	98.3	150,833	2.4	▲ 26.6	—	—	—
19 繰 越 金	141,853	71.4	236,885	67.0	184,895	2.9	▲ 21.9	—	—	—
20 諸 収 入	92,820	20.8	85,326	▲ 8.1	79,940	1.3	▲ 6.3	144	0.0	22.0
21 町 債	1,206,400	104.8	859,300	▲ 28.8	510,100	8.1	▲ 40.6	—	—	—
歳 入 合 計	6,723,259	14.9	6,707,391	▲ 0.2	6,273,441	100.0	▲ 6.5	3,785,013	100.0	5.2

※端数処理のため各構成比の合計が100%にならない場合があります。

目的別経費の状況

(単位:千円)

区 分	平成29年度		平成30年度		令和元年度					
	決算額	増減率(%)	決算額	増減率(%)	決算額	構成比(%)	増減率(%)	一般財源	構成比(%)	増減率(%)
1 議 会 費	101,229	▲ 3.5	98,038	▲ 3.2	99,115	1.6	1.1	99,115	2.3	1.1
2 総 務 費	941,554	15.8	1,067,102	13.3	996,978	16.4	▲ 6.6	829,893	19.1	▲ 8.0
3 民 生 費	2,113,309	▲ 6.9	2,436,660	15.3	2,333,995	38.4	▲ 4.2	1,321,219	30.3	6.4
4 衛 生 費	460,963	0.4	465,179	0.9	447,556	7.4	▲ 3.8	418,762	9.6	▲ 3.6
5 労 働 費	5,256	▲ 1.8	3,251	▲ 38.1	2,346	0.0	▲ 27.8	1,886	0.0	▲ 16.2
6 農林水産業費	25,244	4.1	37,259	47.6	29,258	0.5	▲ 21.5	14,447	0.3	5.6
7 商 工 費	47,231	133.1	29,474	▲ 37.6	31,122	0.5	5.6	22,586	0.5	▲ 8.8
8 土 木 費	625,366	11.2	580,086	▲ 7.2	510,635	8.4	▲ 12.0	308,971	7.1	1.5
9 消 防 費	452,329	26.5	371,669	▲ 17.8	359,244	5.9	▲ 3.3	349,603	8.0	▲ 3.8
10 教 育 費	1,190,040	103.7	807,713	▲ 32.1	734,722	12.1	▲ 9.0	466,515	10.7	▲ 5.8
11 災 害 復 旧 費	0	皆減	18,203	皆増	9,667	0.2	▲ 46.9	▲ 2,220	▲ 0.1	—
12 公 債 費	523,853	6.5	607,862	16.0	524,825	8.6	▲ 13.7	524,825	12.0	2.8
13 前年度繰上充用金	0	—	0	—	0	—	—	—	—	—
歳 出 合 計	6,486,374	13.6	6,522,496	0.6	6,079,463	100.0	▲ 6.8	4,355,602	100.0	▲ 0.6

※端数処理のため各構成比の合計が100%にならない場合があります。

※各年度の決算額は決算書数値により計上している。また、令和元年度の一般財源の数値は、地方財政状況調査の数値により計上している。

※令和元年度の災害復旧費の「一般財源」の「マイナス(▲)」表記について

地方財政状況調査において、「11款 災害復旧費」以外の款で執行した災害復旧事業についても、「災害復旧費」として計上することとなる。

令和元年度の地方財政状況調査での「災害復旧費」の計上額は12,329千円であり、その財源内訳は、特定財源11,887千円、一般財源は442千円である。

本資料の一般財源の額は、「11款 災害復旧費」の決算額9,667千円から、地方財政状況調査での特定財源11,887千円との差し引きにより、▲2,220千円と計上している。

性質別経費の状況

(単位:千円)

区 分	平成29年度		平成30年度		令和元年度					
	決算額	増減率(%)	決算額	増減率(%)	決算額	構成比(%)	増減率(%)	経常一般財源	構成比(%)	増減率(%)
人 件 費	1,217,965	▲ 0.9	1,241,465	1.9	1,166,859	19.2	▲ 6.0	1,045,128	27.1	▲ 6.6
扶 助 費	1,051,705	8.1	1,065,876	1.3	1,259,468	20.7	18.2	453,855	11.8	11.7
公 債 費	496,353	0.9	514,162	3.6	524,825	8.6	2.1	524,825	13.6	2.1
小 計 (義 務 的 経 費)	2,766,023	2.7	2,821,503	2.0	2,951,152	48.5	4.6	2,023,808	52.5	▲ 0.8
物 件 費	926,497	▲ 7.8	965,624	4.2	958,078	15.8	▲ 0.8	713,377	18.5	16.2
維 持 補 修 費	39,372	3.9	45,782	16.3	40,351	0.7	▲ 11.9	39,447	1.0	▲ 8.5
補 助 費 等	667,431	▲ 4.3	686,300	2.8	663,017	10.9	▲ 3.4	553,183	14.4	1.0
積 立 金	247,696	1074.7	348,975	40.9	336,010	5.5	▲ 3.7	—	—	—
投資及び出資金・貸付金	3,000	0.0	1,000	▲ 66.7	460	0.0	▲ 54.0	0	—	—
繰 出 金	616,155	0.5	614,626	▲ 0.2	652,034	10.7	6.1	521,529	13.5	3.1
普 通 建 設 事 業 費	1,192,700	91.7	919,754	▲ 22.9	466,032	7.7	▲ 49.3	—	—	—
うち補助事業費	252,195	▲ 27.4	605,815	140.2	274,912	4.5	▲ 54.6	—	—	—
うち単独事業費	940,505	242.2	313,939	▲ 66.6	191,120	3.1	▲ 39.1	—	—	—
災 害 復 旧 費	0	皆減	25,232	皆増	12,329	0.2	▲ 51.1	—	—	—
うち補助事業費	0	—	10,312	皆増	0	0.0	皆減	—	—	—
うち単独事業費	0	皆減	14,920	皆増	12,329	0.2	▲ 17.4	—	—	—
前 年 度 繰 上 充 用 金	0	—	0	—	0	0.0	—	—	—	—
歳 出 合 計	6,458,874	13.1	6,428,796	▲ 0.5	6,079,463	100.0	▲ 5.4	3,851,344	100.0	2.7

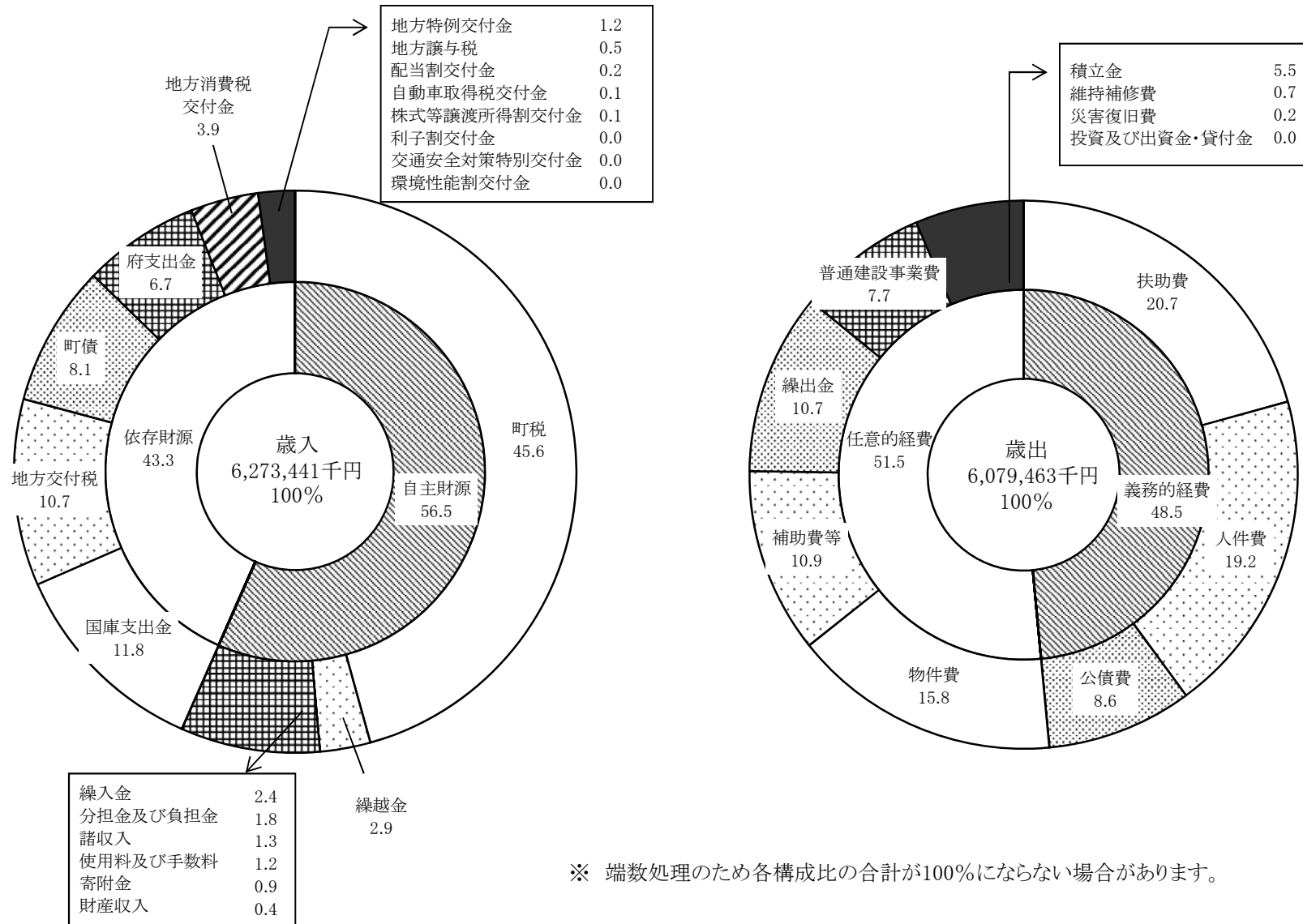
※端数処理のため各構成比の合計が100%にならない場合があります。

(地方財政状況調査をもとに作成)

※平成29年度は借換債27,500千円を、平成30年度は借換債93,700千円を歳入歳出からそれぞれ除いています。

○歳入歳出決算構成比表

(単位:%)



※ 端数処理のため各構成比の合計が100%にならない場合があります。

人 件 費 の 状 況

(単位:千円)

区 分	平成29年度		平成30年度		令和元年度	
	決算額	増減率(%)	決算額	増減率(%)	決算額	増減率(%)
1 議員報酬手当	73,720	▲ 0.4	71,438	▲ 3.1	72,613	1.6
2 委員等報酬	32,875	▲ 7.4	35,847	9.0	33,905	▲ 5.4
3 町長等特別職の給与	32,824	▲ 3.2	29,973	▲ 8.7	21,728	▲ 27.5
4 職員給	765,740	▲ 0.4	783,650	2.3	751,897	▲ 4.1
(1)基本給	506,538	▲ 0.9	513,177	1.3	500,969	▲ 2.4
(ア)給料	476,770	▲ 0.7	481,713	1.0	470,827	▲ 2.3
(イ)扶養手当	10,282	▲ 6.1	11,625	13.1	10,883	▲ 6.4
(ウ)地域手当	19,486	▲ 0.9	19,839	1.8	19,259	▲ 2.9
(2)その他の手当	259,202	0.6	270,473	4.3	250,928	▲ 7.2
(ア)時間外勤務手当	42,442	▲ 5.1	42,553	0.3	28,904	▲ 32.1
(イ)管理職手当	13,004	▲ 1.2	12,982	▲ 0.2	14,184	9.3
(ウ)特殊勤務手当	3,852	▲ 27.6	5,830	51.3	4,702	▲ 19.3
(エ)宿日直手当	0	—	0	—	0	—
(オ)期末勤勉手当	180,372	2.1	188,719	4.6	184,082	▲ 2.5
(カ)通勤手当	10,738	1.6	11,399	6.2	10,719	▲ 6.0
(キ)住居手当	8,794	21.9	8,990	2.2	8,337	▲ 7.3
(ク)その他	0	—	0	—	0	—
(3)臨時職員給与	0	—	0	—	0	—
5 地方公務員共済組合負担金	158,764	3.4	161,763	1.9	156,296	▲ 3.4
6 退職手当組合負担金	143,129	▲ 4.9	147,702	3.2	120,580	▲ 18.4
7 市町村職員厚生会負担金	2,707	▲ 17.9	2,832	4.6	2,625	▲ 7.3
8 その他	8,206	▲ 8.9	8,260	0.7	7,215	▲ 12.7
合 計	1,217,965	▲ 0.9	1,241,465	1.9	1,166,859	▲ 6.0

(地方財政状況調査をもとに作成)