

平成30年度

事務報告書

【第一分冊】

大山崎町

平成30年度大山崎町事務報告書

地方自治法(昭和22年法律第67号)第233条第5項の規定に基づき、平成30年度決算に係る主要な施策の成果を報告します。

令和元年8月29日

大山崎町長 前川 光

目 次

【第一分冊】

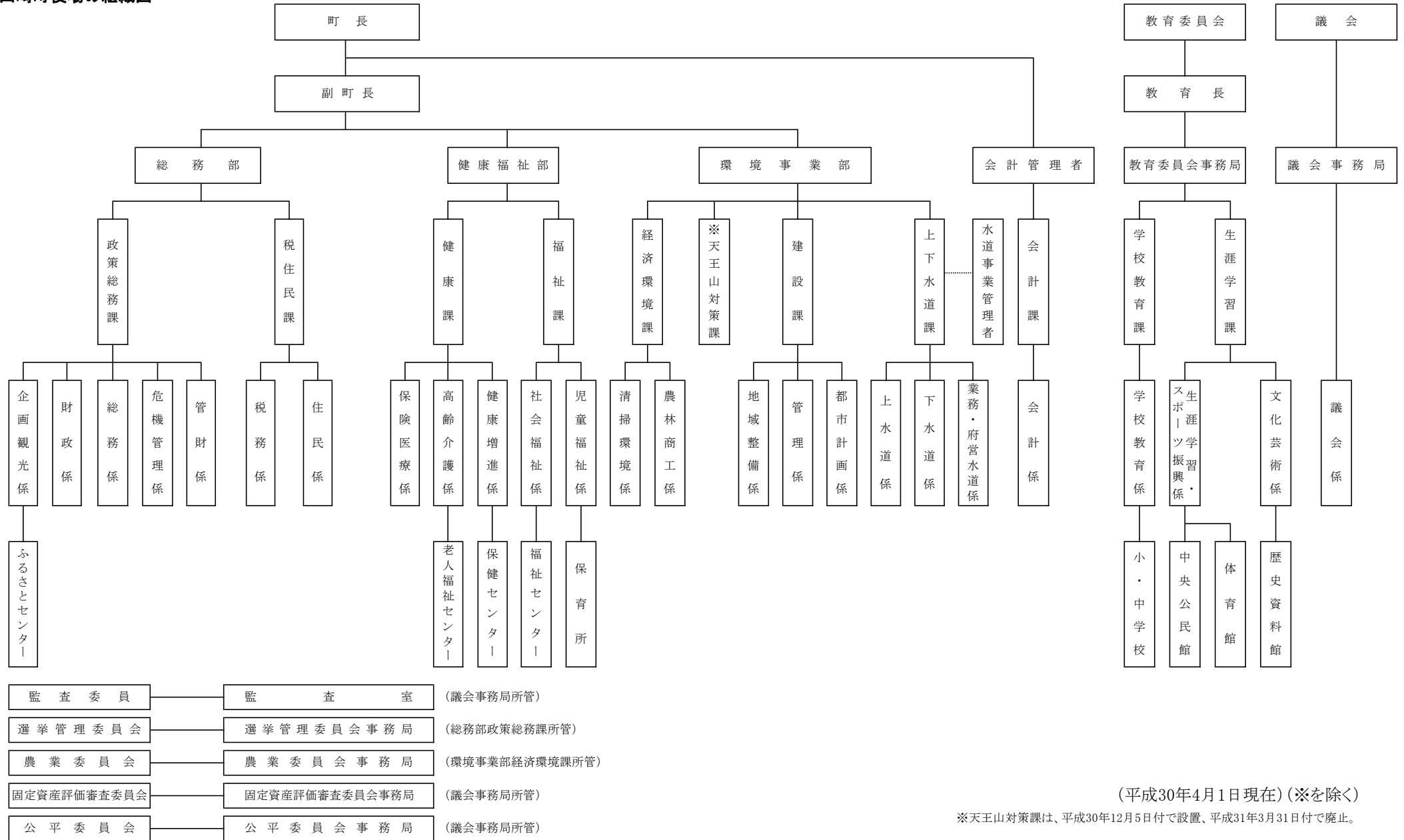
大山崎町役場の組織図	1
○ 一般会計		
平成30年度 一般会計決算の状況	2
議 会 費	議 会 費 9
総 務 費	総 務 管 理 費 17
	徴 税 費 41
	戸籍住民基本台帳費 48
	選 挙 費 53
	統 計 調 査 費 55
	監 査 委 員 費 56
民 生 費	社 会 福 祉 費 59
	児 童 福 祉 費 74
衛 生 費	保 健 衛 生 費 85
	清 掃 費 104
労 働 費	労 働 費 107
農 林 水 産 業 費	農 業 費 111
	林 業 費 118
商 工 費	商 工 費 121

土 木 費	土 木 管 理 費 127	
	道 路 橋 り ょ う 費 133	
	都 市 計 画 費 137	
消 防 費	消 防 費 141	
教 育 費	教 育 総 務 費 153	
	小 学 校 費 160	
	中 学 校 費 160	
	社 会 教 育 費 163	
	保 健 体 育 費 177	
	災 害 復 旧 費	災 害 復 旧 費 183
	公 債 費	公 債 費 187

【第二分冊】

○ 国民健康保険事業特別会計 193
○ 下水道事業特別会計 199
○ 介護保険事業特別会計 207
○ 後期高齢者医療保険事業特別会計 217

大山崎町役場の組織図



(平成30年4月1日現在) (※を除く)

※天王山対策課は、平成30年12月5日付で設置、平成31年3月31日付で廃止。

決算収支の状況

一般会計決算の状況

(単位:千円)

区 分	平成26年度		平成27年度		平成28年度		平成29年度		平成30年度	
		増減率(%)		増減率(%)		増減率(%)		増減率(%)		増減率(%)
歳 入 総 額	5,594,247	▲ 0.1	5,566,598	▲ 0.5	5,850,799	5.1	6,723,259	14.9	6,707,391	▲ 0.2
歳 出 総 額	5,479,077	2.4	5,483,840	0.1	5,708,946	4.1	6,486,374	13.6	6,522,496	0.6
歳 入 歳 出 差 引	115,170	▲ 54.0	82,758	▲ 28.1	141,853	71.4	236,885	67.0	184,895	▲ 21.9
翌年度へ繰り越すべき財源	19,405	▲ 86.4	17,784	▲ 8.4	22,156	24.6	91,525	313.1	9,700	▲ 89.4
実 質 収 支	95,765	▲ 10.9	64,974	▲ 32.2	119,697	84.2	145,360	21.4	175,195	20.5
単 年 度 収 支	▲ 11,679	72.6	▲ 30,791	▲ 163.6	54,723	277.7	25,663	▲ 53.1	29,835	16.3
積 立 金 (財 調)	81,997	22804.2	54,270	▲ 33.8	126	▲ 99.8	76,193	60370.6	174,001	128.4
積立金取崩し額(財調)	0	皆減	0	0.0	59,451	皆増	76,000	27.8	150,975	98.7
実 質 単 年 度 収 支	70,318	155.1	23,479	▲ 66.6	▲ 4,602	▲ 119.6	25,856	661.8	52,861	104.4
基 準 財 政 需 要 額	2,693,317	0.2	2,778,867	3.2	2,794,108	0.5	2,797,407	0.1	2,956,114	5.7
基 準 財 政 収 入 額	2,244,375	▲ 0.2	2,277,625	1.5	2,198,767	▲ 3.5	2,154,389	▲ 2.0	2,421,421	12.4
標 準 財 政 規 模	3,706,497	0.0	3,768,665	1.7	3,730,165	▲ 1.0	3,747,734	0.5	3,967,846	5.9
財政力指数(3年平均)	0.819	0.005	0.830	0.011	0.813	▲ 0.017	0.792	▲ 0.021	0.792	0.000
経 常 収 支 比 率	109.3	1.1	107.5	▲ 1.8	106.5	▲ 1.0	99.7	▲ 6.8	104.3	4.6
	99.2	2.2	96.0	▲ 3.2	97.8	1.8	91.3	▲ 6.5	94.3	3.0
実質公債費比率(3年平均)	9.8	▲ 4.2	7.1	▲ 2.7	5.8	▲ 1.3	6.5	0.7	5.6	▲ 0.9
将 来 負 担 比 率	52.1	▲ 10.2	49.2	▲ 2.9	53.9	4.7	58.2	4.3	23.3	▲ 34.9
積 立 金 現 在 高 (財 調)	324,032	33.9	378,302	16.7	318,977	▲ 15.7	319,170	0.1	342,196	7.2
地 方 債 現 在 高	5,022,313	0.6	5,212,875	3.8	5,359,614	2.8	6,084,803	13.5	6,373,345	4.7
	うち臨時財政対策債	3,249,944	5.9	3,377,513	3.9	3,488,862	3.3	3,608,749	3.4	3,638,365

(注) 財政力指数、経常収支比率、実質公債費比率、将来負担比率の増減率(%)欄は対前年度数値との差引である。

経常収支比率の上段は減収補てん債(特例分)・臨時財政対策債を除いた経常一般財源のみの数値、下段は減収補てん債(特例分)・臨時財政対策債を経常一般財源に加えた数値である。

標準財政規模は臨時財政対策債発行可能額を含んだ数値である。

収入の状況

(単位:千円)

区 分	平成28年度		平成29年度		平成30年度						
	決算額	増減率(%)	決算額	増減率(%)	決算額	構成比(%)	増減率(%)	経常一般財源	構成比(%)	増減率(%)	
1 町 税	2,526,899	0.9	2,799,120	10.8	2,776,776	41.4	▲ 0.8	2,685,270	74.7	▲ 4.1	
2 地 方 譲 与 税	28,618	▲ 0.5	27,579	▲ 3.6	27,917	0.4	1.2	27,917	0.8	1.2	
3 利 子 割 交 付 金	3,501	▲ 37.7	4,234	20.9	3,948	0.1	▲ 6.8	3,948	0.1	▲ 6.8	
4 配 当 割 交 付 金	11,390	▲ 32.1	15,768	38.4	13,187	0.2	▲ 16.4	13,187	0.4	▲ 16.4	
5 株式等譲渡所得割交付金	6,711	▲ 58.8	15,619	132.7	10,045	0.1	▲ 35.7	10,045	0.3	▲ 35.7	
6 地 方 消 費 税 交 付 金	259,349	▲ 11.5	253,342	▲ 2.3	257,985	3.8	1.8	257,985	7.2	1.8	
7 自 動 車 取 得 税 交 付 金	9,237	9.2	11,326	22.6	12,591	0.2	11.2	12,591	0.4	11.2	
8 地 方 特 例 交 付 金	10,766	23.7	13,439	24.8	16,692	0.2	24.2	16,692	0.5	24.2	
9 地 方 交 付 税	661,210	10.4	696,180	5.3	613,883	9.2	▲ 11.8	554,295	15.4	▲ 12.1	
10 交通安全対策特別交付金	2,359	▲ 2.6	2,194	▲ 7.0	1,895	0.0	▲ 13.6	1,895	0.1	▲ 13.6	
11 分 担 金 及 び 負 担 金	115,566	17.6	111,286	▲ 3.7	122,175	1.8	9.8	0	0.0	—	
12 使 用 料 及 び 手 数 料	69,097	▲ 1.7	60,889	▲ 11.9	68,415	1.0	12.4	12,545	0.3	▲ 4.1	
13 国 庫 支 出 金	673,122	30.7	637,921	▲ 5.2	929,187	13.9	45.7	—	—	—	
14 府 支 出 金	522,311	36.4	427,455	▲ 18.2	401,925	6.0	▲ 6.0	—	—	—	
15 財 産 収 入	20,754	15.7	20,881	0.6	21,162	0.3	1.3	0	0.0	—	
16 寄 附 金	90,125	163.4	81,334	▲ 9.8	42,611	0.6	▲ 47.6	—	—	—	
17 繰 入 金	91,093	148.5	103,619	13.8	205,486	3.1	98.3	—	—	—	
18 繰 越 金	82,758	▲ 28.1	141,853	71.4	236,885	3.5	67.0	—	—	—	
19 諸 収 入	76,833	▲ 30.4	92,820	20.8	85,326	1.3	▲ 8.1	118	0.0	4.4	
20 町 債	589,100	▲ 16.0	1,206,400	104.8	859,300	12.8	▲ 28.8	—	—	—	
歳 入 合 計	5,850,799	5.1	6,723,259	14.9	6,707,391	100.0	▲ 0.2	3,596,488	100.0	▲ 5.0	

※端数処理のため各構成比の合計が100%にならない場合があります。

目的別経費の状況

(単位:千円)

区 分	平成28年度		平成29年度		平成30年度					
	決算額	増減率(%)	決算額	増減率(%)	決算額	構成比(%)	増減率(%)	一般財源	構成比(%)	増減率(%)
1 議会費	104,907	▲ 16.5	101,229	▲ 3.5	98,038	1.5	▲ 3.2	98,038	2.2	▲ 3.2
2 総務費	813,161	▲ 1.1	941,554	15.8	1,067,102	16.4	13.3	902,350	20.6	15.3
3 民生費	2,269,297	18.8	2,113,309	▲ 6.9	2,436,660	37.4	15.3	1,241,433	28.3	1.6
4 衛生費	459,027	▲ 2.3	460,963	0.4	465,179	7.1	0.9	434,323	9.9	▲ 1.1
5 労働費	5,353	▲ 80.4	5,256	▲ 1.8	3,251	0.0	▲ 38.1	2,251	0.1	▲ 0.2
6 農林水産業費	24,244	18.3	25,244	4.1	37,259	0.6	47.6	13,684	0.3	1.0
7 商工費	20,258	▲ 52.0	47,231	133.1	29,474	0.5	▲ 37.6	24,765	0.6	10.2
8 土木費	562,624	32.1	625,366	11.2	580,086	8.9	▲ 7.2	304,490	6.9	▲ 20.3
9 消防費	357,679	▲ 19.7	452,329	26.5	371,669	5.7	▲ 17.8	363,340	8.3	3.7
10 教育費	584,354	▲ 6.8	1,190,040	103.7	807,713	12.4	▲ 32.1	495,404	11.3	8.2
11 災害復旧費	16,008	皆増	0	皆減	18,203	0.3	皆増	▲ 6,620	▲ 0.2	—
12 公債費	492,034	▲ 13.4	523,853	6.5	607,862	9.3	16.0	510,562	11.6	2.9
13 前年度繰上充用金	0	—	0	—	0	—	—	—	—	—
歳出合計	5,708,946	4.1	6,486,374	13.6	6,522,496	100.0	14.3	4,384,020	100.0	2.7

※端数処理のため各構成比の合計が100%にならない場合があります。

※各年度の決算額は決算書数値により計上している。また、平成30年度の一般財源の数値は、地方財政状況調査の数値により計上している。

※平成30年度の災害復旧費の「一般財源」の「マイナス(▲)」表記について

地方財政状況調査において、「11款 災害復旧費」以外の款で執行した災害復旧事業についても、「災害復旧費」として計上することとなる。

平成30年度の地方財政状況調査での「災害復旧費」の計上額は25,232千円であり、その財源内訳は、特定財源24,823千円、一般財源は409千円である。

本資料の一般財源の額は、「11款 災害復旧費」の決算額18,203千円から、地方財政状況調査での特定財源24,823千円との差し引きにより、▲6,620千円と計上している。

性質別経費の状況

(単位:千円)

区 分	平成28年度		平成29年度		平成30年度					
	決算額	増減率(%)	決算額	増減率(%)	決算額	構成比(%)	増減率(%)	経常一般財源	構成比(%)	増減率(%)
人 件 費	1,228,424	1.7	1,217,965	▲ 0.9	1,241,465	19.3	1.9	1,118,729	29.8	▲ 0.2
扶 助 費	973,324	7.5	1,051,705	8.1	1,065,876	16.6	1.3	406,381	10.8	6.0
公 債 費	492,034	1.5	496,353	0.9	514,162	8.0	3.6	514,162	13.7	3.6
小 計 (義 務 的 経 費)	2,693,782	3.7	2,766,023	2.7	2,821,503	44.0	2.0	2,039,272	54.4	1.9
物 件 費	1,004,461	11.1	926,497	▲ 7.8	965,624	15.0	4.2	613,906	16.4	▲ 5.1
維 持 補 修 費	37,876	▲ 18.5	39,372	3.9	45,782	0.7	16.3	43,102	1.1	9.5
補 助 費 等	697,558	▲ 8.2	667,431	▲ 4.3	686,300	10.7	2.8	547,722	14.6	▲ 0.5
積 立 金	21,086	▲ 77.0	247,696	1074.7	348,975	5.4	40.9	—	—	—
投資及び出資金・貸付金	3,000	▲ 88.0	3,000	0.0	1,000	0.0	▲ 66.7	0	—	—
繰 出 金	612,919	2.7	616,155	0.5	614,626	9.6	▲ 0.2	505,621	13.5	▲ 5.8
普 通 建 設 事 業 費	622,256	65.2	1,192,700	91.7	919,754	14.3	▲ 22.9	—	—	—
うち補助事業費	347,376	77.7	252,195	▲ 27.4	605,815	9.4	140.2	—	—	—
うち単独事業費	274,880	51.8	940,505	242.2	313,939	4.9	▲ 66.6	—	—	—
災 害 復 旧 費	16,008	1087.5	0	皆減	25,232	0.4	皆増	—	—	—
うち補助事業費	0	—	0	—	10,312	0.2	皆増	—	—	—
うち単独事業費	16,008	1087.5	0	皆減	14,920	0.2	皆増	—	—	—
前年度繰上充用金	0	—	0	—	0	0.0	—	—	—	—
歳 出 合 計	5,708,946	5.7	6,458,874	13.1	6,428,796	100.0	▲ 0.5	3,749,623	100.0	▲ 0.7

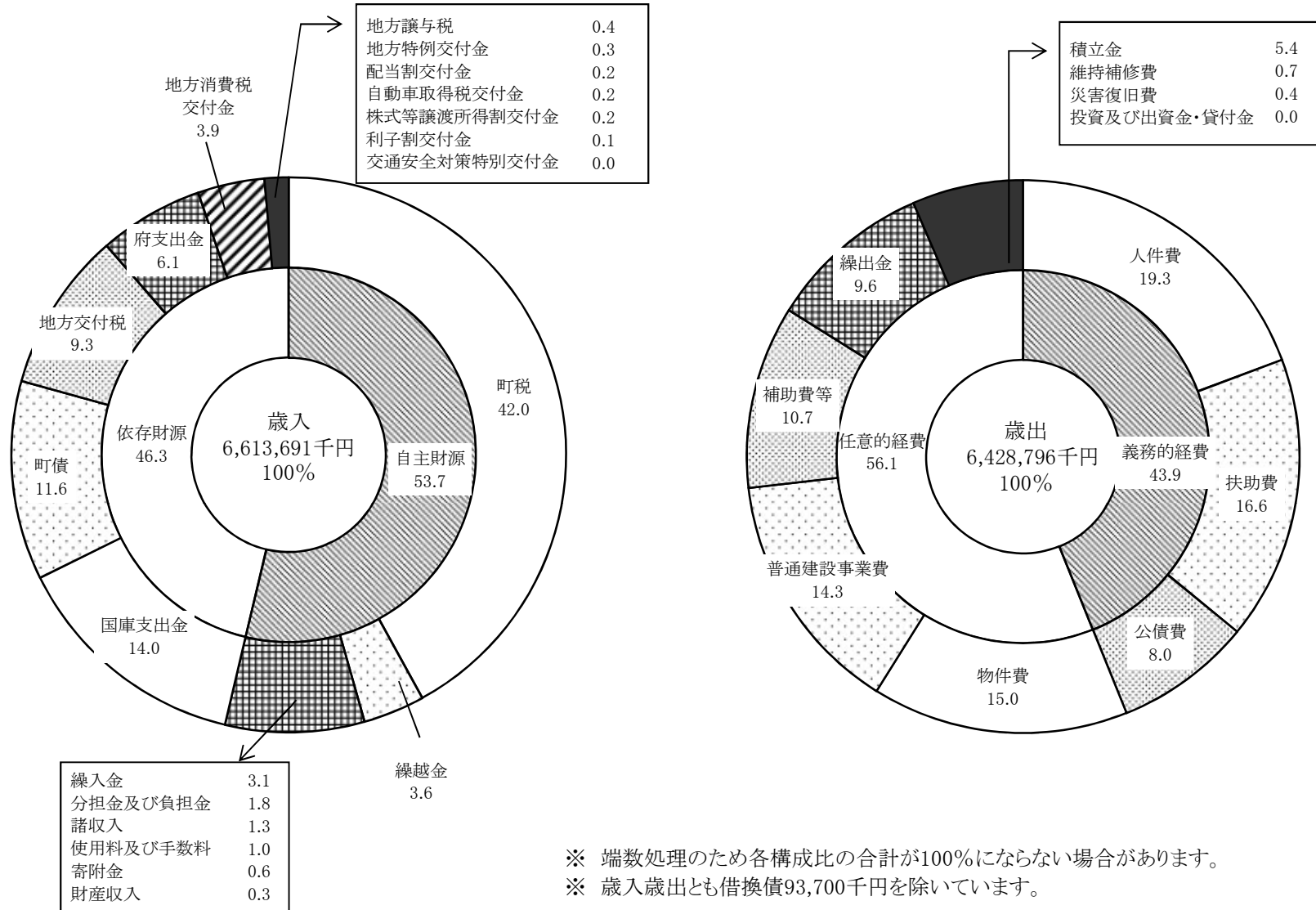
※端数処理のため各構成比の合計が100%にならない場合があります。

(地方財政状況調査をもとに作成)

※平成29年度は借換債27,500千円を、平成30年度は借換債93,700千円を歳入歳出からそれぞれ除いています。

○歳入歳出決算構成比表

(単位:%)



※ 端数処理のため各構成比の合計が100%にならない場合があります。
 ※ 歳入歳出とも借換債93,700千円を除いています。

人 件 費 の 状 況

(単位:千円)

区 分	平成28年度		平成29年度		平成30年度	
	決算額	増減率(%)	決算額	増減率(%)	決算額	増減率(%)
1 議員報酬手当	74,004	▲ 10.9	73,720	▲ 0.4	71,438	▲ 3.1
2 委員等報酬	35,518	▲ 10.5	32,875	▲ 7.4	35,847	9.0
3 町長等特別職の給与	33,898	14.3	32,824	▲ 3.2	29,973	▲ 8.7
4 職員給	768,635	3.0	765,740	▲ 0.4	783,650	2.3
(1)基本給	510,976	2.1	506,538	▲ 0.9	513,177	1.3
(ア)給料	480,365	2.1	476,770	▲ 0.7	481,713	1.0
(イ)扶養手当	10,955	0.4	10,282	▲ 6.1	11,625	13.1
(ウ)地域手当	19,656	2.1	19,486	▲ 0.9	19,839	1.8
(2)その他の手当	257,659	4.9	259,202	0.6	270,473	4.3
(ア)時間外勤務手当	44,733	17.1	42,442	▲ 5.1	42,553	0.3
(イ)管理職手当	13,157	9.0	13,004	▲ 1.2	12,982	▲ 0.2
(ウ)特殊勤務手当	5,321	70.5	3,852	▲ 27.6	5,830	51.3
(エ)宿日直手当	0	—	0	—	0	—
(オ)期末勤勉手当	176,670	1.2	180,372	2.1	188,719	4.6
(カ)通勤手当	10,564	14.4	10,738	1.6	11,399	6.2
(キ)住居手当	7,214	▲ 13.7	8,794	21.9	8,990	2.2
(ク)その他	0	—	0	—	0	—
(3)臨時職員給与	0	—	0	—	0	—
5 地方公務員共済組合負担金	153,490	▲ 2.8	158,764	3.4	161,763	1.9
6 退職手当組合負担金	150,578	7.3	143,129	▲ 4.9	147,702	3.2
7 市町村職員厚生会負担金	3,298	0.9	2,707	▲ 17.9	2,832	4.6
8 その他	9,003	11.9	8,206	▲ 8.9	8,260	0.7
合 計	1,228,424	1.7	1,217,965	▲ 0.9	1,241,465	1.9

(地方財政状況調査をもとに作成)