

平成25年度

事務報告書

大山崎町

## 平成25年度 大山崎町事務報告書

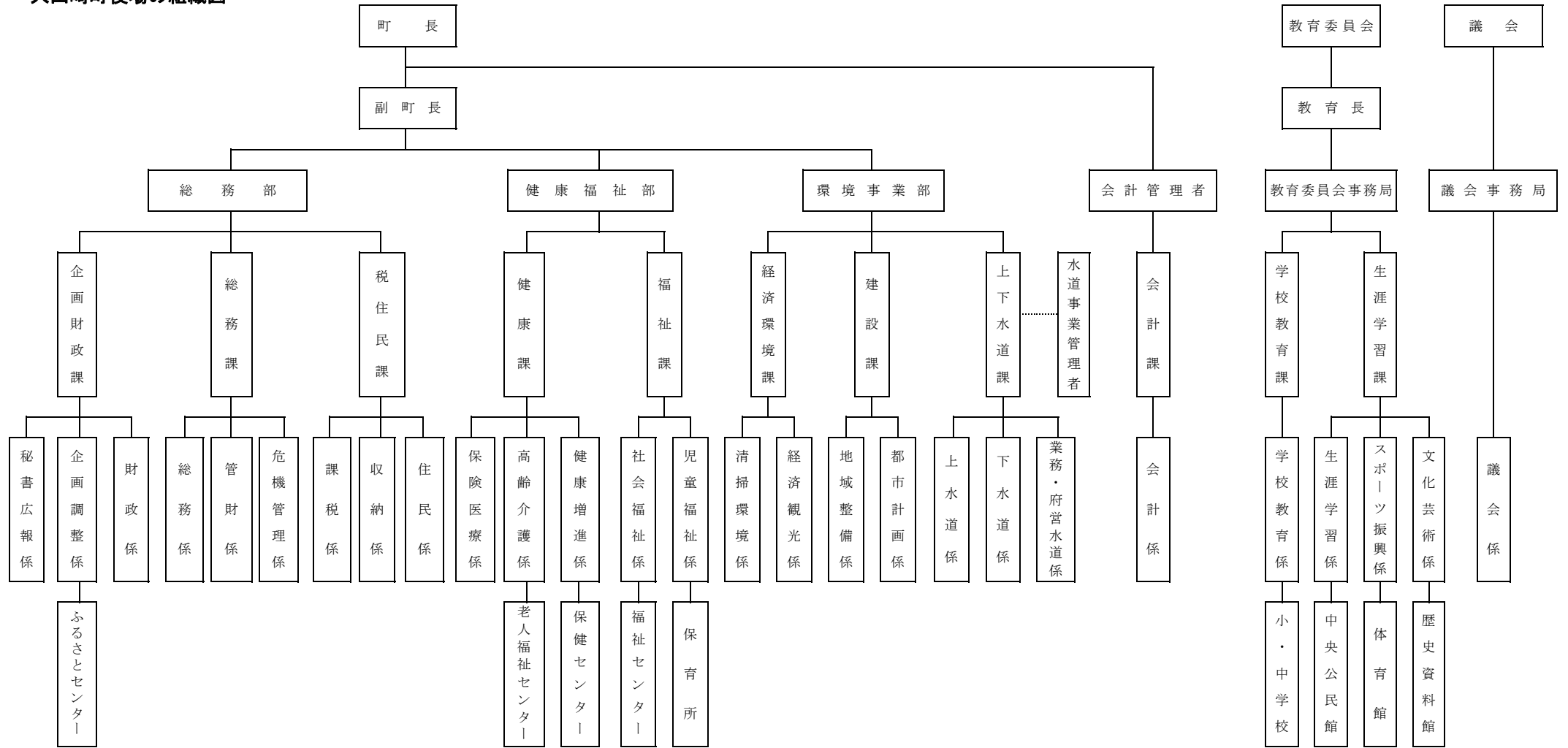
地方自治法(昭和22年法律第67号)第233条第5項の規定に基づき、平成25年度決算に係る主要な施策の成果を報告します。

平成26年 月 日

大山崎町長 江下 傳明

		目	次	
大山崎町役場の組織図	.....	1	土 木 費	土木管理費 ..... 95
				道路橋りょう費 ..... 98
○ 一般会計				都市計画費 ..... 102
			消 防 費	消 防 費 ..... 105
平成25年度 一般会計決算の状況	.....	2	教 育 費	教 育 総 務 費 ..... 113
議 会 費	議 会 費	9		小 学 校 費 ..... 117
総 務 費	総 務 管 理 費	13		中 学 校 費 ..... 117
	徴 税 費	34		社 会 教 育 費 ..... 120
	戸籍住民基本台帳費	40		保 健 体 育 費 ..... 133
	選 挙 費	45	公 債 費	公 債 費 ..... 139
	統 計 調 査 費	46		
	監 査 委 員 費	47		
民 生 費	社 会 福 祉 費	49	○ 国民健康保険事業特別会計	..... 143
	児 童 福 祉 費	57		
衛 生 費	保 健 衛 生 費	65	○ 下水道事業特別会計	..... 155
	清 掃 費	80		
労 働 費	労 働 費	83	○ 介護保険事業特別会計	..... 161
農 林 水 産 業 費	農 業 費	85		
	林 業 費	89	○ 後期高齢者医療保険事業特別会計	..... 169
商 工 費	商 工 費	91		

大山崎町役場の組織図



- 監査委員 ———— 監査室 (総務部総務課所管)
- 選挙管理委員会 ———— 選挙管理委員会事務局 (総務部総務課所管)
- 固定資産評価審査委員会 ———— 固定資産評価審査委員会事務局 (総務部総務課所管)
- 公平委員会 ———— 公平委員会事務局 (総務部総務課所管)
- 農業委員会 ———— 農業委員会事務局 (環境事業部経済環境課所管)

(平成25年4月1日現在)

## 決算収支の状況

### 一般会計決算の状況

(単位:千円)

区 分	平成21年度		平成22年度		平成23年度		平成24年度		平成25年度	
		増減率(%)		増減率(%)		増減率(%)		増減率(%)		増減率(%)
歳 入 総 額	6,761,718	35.8	5,801,664	▲ 14.2	5,740,000	▲ 1.1	5,264,783	▲ 8.3	5,600,367	6.4
歳 出 総 額	6,047,660	25.3	5,640,977	▲ 6.7	5,620,269	▲ 0.4	5,060,391	▲ 10.0	5,350,178	5.7
歳入歳出差引	714,058	370.4	160,687	▲ 77.5	119,731	▲ 25.5	204,392	70.7	250,189	22.4
翌年度へ繰り越すべき財源	636,766	3097.1	14,072	▲ 97.8	2,663	▲ 81.1	54,300	1939.1	142,745	162.9
実 質 収 支	77,292	▲ 41.4	146,615	89.7	117,068	▲ 20.2	150,092	28.2	107,444	▲ 28.4
積立金(財調)	70,000	皆増	140,058	100.1	116,517	▲ 16.8	340	▲ 99.7	358	5.3
積立金取崩し額(財調)	0	—	0	—	0	—	0	—	85,371	皆増
基 準 財 政 需 要 額	2,537,160	▲ 0.6	2,485,826	▲ 2.0	2,609,982	5.0	2,610,571	0.0	2,687,869	3.0
基 準 財 政 収 入 額	2,345,473	▲ 1.6	2,078,594	▲ 11.4	2,136,879	2.8	2,026,871	▲ 5.1	2,249,448	11.0
標 準 財 政 規 模	3,502,746	1.2	3,553,075	1.4	3,604,286	1.4	3,639,704	1.0	3,705,473	1.8
財政力指数(3年平均)	0.947	▲ 0.010	0.898	▲ 0.049	0.860	▲ 0.038	0.814	▲ 0.046	0.814	0.000
経 常 収 支 比 率	108.8	8.0	105.2	▲ 3.6	109.7	4.5	101.5	▲ 8.2	108.2	6.7
	95.1	1.2	92.6	▲ 2.5	97.1	4.5	90.5	▲ 6.6	97.0	6.5
公 債 費 比 率	6.1	▲ 0.4	6.4	0.3	6.4	0.0	6.5	0.1	6.1	▲ 0.4
実質公債費比率(3年平均)	9.6	▲ 0.9	9.2	▲ 0.4	10.8	1.6	13.0	2.2	14.0	1.0
将 来 負 担 比 率	103.9	4.5	101.6	▲ 2.3	86.9	▲ 14.7	71.4	▲ 15.5	62.3	▲ 9.1
積立金現在高(財調)	70,134	52,238.8	210,192	199.7	326,709	55.4	327,049	0.1	242,035	▲ 26.0
地 方 債 現 在 高	4,545,548	3.9	4,793,047	5.4	4,941,207	3.1	4,997,679	1.1	4,990,581	▲ 0.1

(注) 財政力指数、経常収支比率、公債費比率、実質公債費比率、将来負担比率の増減率(%)欄は対前年度数値との差引である。  
 経常収支比率の上段は減税補てん債・減収補てん債(特例分)・臨時財政対策債を除いた経常一般財源のみの数値、下段は減税補てん債・減収補てん債(特例分)・臨時財政対策債を経常一般財源に加えた数値である。標準財政規模は臨時財政対策債発行可能額を含んだ数値である。

## 収入の状況

(単位:千円)

区 分	平成23年度		平成24年度		平成25年度					
	決算額	増減率(%)	決算額	増減率(%)	決算額	構成比(%)	増減率(%)	経常一般財源	構成比(%)	増減率(%)
1 町 税	2,493,676	▲ 4.9	2,702,284	8.4	2,647,059	47.3	▲ 2.0	2,647,059	79.4	▲ 2.0
2 地 方 譲 与 税	32,318	▲ 2.1	30,192	▲ 6.6	28,898	0.5	▲ 4.3	28,898	0.9	▲ 4.3
3 利 子 割 交 付 金	8,649	▲ 28.0	7,806	▲ 9.7	7,064	0.1	▲ 9.5	7,064	0.2	▲ 9.5
4 配 当 割 交 付 金	5,839	9.2	6,061	3.8	11,064	0.2	82.5	11,064	0.3	82.5
5 株式等譲渡所得割交付金	1,343	▲ 29.4	1,481	10.3	17,400	0.3	1074.9	17,400	0.5	1074.9
6 地 方 消 費 税 交 付 金	145,892	2.2	147,072	0.8	145,818	2.6	▲ 0.9	145,818	4.4	▲ 0.9
7 自 動 車 取 得 税 交 付 金	10,623	▲ 5.0	12,468	17.4	10,716	0.2	▲ 14.1	10,716	0.3	▲ 14.1
8 地 方 特 例 交 付 金	20,143	▲ 14.0	10,287	▲ 48.9	9,955	0.2	▲ 3.2	9,955	0.3	▲ 3.2
9 地 方 交 付 税	546,383	12.9	653,701	19.6	511,710	9.1	▲ 21.7	439,021	13.2	▲ 24.8
10 交通安全対策特別交付金	2,817	▲ 10.9	2,943	4.5	3,050	0.1	3.6	3,050	0.1	3.6
11 分 担 金 及 び 負 担 金	100,781	0.8	103,912	3.1	103,918	1.9	0.0	0	0.0	—
12 使 用 料 及 び 手 数 料	51,226	▲ 7.8	50,998	▲ 0.4	50,283	0.9	▲ 1.4	14,023	0.4	▲ 0.7
13 国 庫 支 出 金	446,656	▲ 14.2	387,102	▲ 13.3	553,969	9.9	43.1	—	—	—
14 府 支 出 金	300,630	13.6	289,832	▲ 3.6	297,531	5.3	2.7	—	—	—
15 財 産 収 入	429,405	5309.5	112,829	▲ 73.7	18,157	0.3	▲ 83.9	0	0.0	—
16 寄 附 金	26,667	39.9	24,204	▲ 9.2	43,843	0.8	81.1	—	—	—
17 繰 入 金	238,964	553.6	19,000	▲ 92.0	125,865	2.2	562.4	—	—	—
18 繰 越 金	160,687	▲ 77.5	119,731	▲ 25.5	204,392	3.6	70.7	—	—	—
19 諸 収 入	165,501	39.3	103,980	▲ 37.2	93,075	1.7	▲ 10.5	95	0.0	6.7
20 町 債	551,800	▲ 11.8	478,900	▲ 13.2	716,600	12.8	49.6	—	—	—
歳 入 合 計	5,740,000	▲ 1.1	5,264,783	▲ 8.3	5,600,367	100.0	6.4	3,334,163	100.0	▲ 5.2

## 目的別経費の状況

(単位:千円)

区 分	平成23年度		平成24年度		平成25年度					
	決算額	増減率(%)	決算額	増減率(%)	決算額	構成比(%)	増減率(%)	一般財源	構成比(%)	増減率(%)
1 議 会 費	114,583	16.0	104,322	▲ 9.0	102,282	1.9	▲ 2.0	102,282	2.4	▲ 2.0
2 総 務 費	1,188,665	25.3	911,594	▲ 23.3	869,083	16.2	▲ 4.7	700,253	16.6	▲ 13.4
3 民 生 費	1,703,956	4.8	1,723,098	1.1	1,746,020	32.6	1.3	1,073,322	25.5	0.7
4 衛 生 費	459,644	1.1	445,188	▲ 3.1	435,134	8.1	▲ 2.3	420,509	10.0	▲ 0.1
5 労 働 費	27,876	▲ 12.4	27,589	▲ 1.0	27,358	0.5	▲ 0.8	2,358	0.1	▲ 8.9
6 農林水産業費	33,634	▲ 3.0	26,944	▲ 19.9	29,985	0.6	11.3	10,097	0.2	35.6
7 商 工 費	22,545	6.5	25,630	13.7	28,657	0.5	11.8	26,472	0.6	4.0
8 土 木 費	352,959	9.0	372,235	5.5	391,835	7.3	5.3	290,164	6.9	▲ 7.1
9 消 防 費	372,170	6.4	407,064	9.4	364,193	6.8	▲ 10.5	359,510	8.5	▲ 5.6
10 教 育 費	859,526	▲ 33.4	516,634	▲ 39.9	557,458	10.4	7.9	430,972	10.2	1.9
11 災 害 復 旧 費	0	—	0	—	2,616	0.0	皆増	2,017	0.0	皆増
12 公 債 費	484,711	5.2	500,093	3.2	795,557	14.9	59.1	795,557	18.9	59.1
13 前年度繰上充用金	0	—	0	—	0	—	—	—	—	—
歳 出 合 計	5,620,269	▲ 0.4	5,060,391	▲ 10.0	5,350,178	100.0	5.7	4,213,513	100.0	4.0

## 性質別経費の状況

(単位:千円)

区 分	平成23年度		平成24年度		平成25年度					
	決算額	増減率(%)	決算額	増減率(%)	決算額	構成比(%)	増減率(%)	経常一般財源	構成比(%)	増減率(%)
人 件 費	1,234,756	4.4	1,143,466	▲ 7.4	1,153,895	22.7	0.9	1,066,056	29.5	1.1
扶 助 費	767,632	6.2	788,016	2.7	814,439	16.0	3.4	321,710	8.9	4.7
公 債 費	484,711	5.2	500,093	3.2	526,257	10.4	5.2	526,257	14.6	3.1
小計(義務的経費)	2,487,099	5.1	2,431,575	▲ 2.2	2,494,591	49.1	2.6	1,914,023	53.0	2.3
物 件 費	782,641	3.2	834,682	6.6	846,111	16.7	1.4	605,860	16.8	2.1
維 持 補 修 費	38,506	9.1	45,662	18.6	47,983	0.9	5.1	47,983	1.3	5.1
補 助 費 等	787,132	7.1	715,614	▲ 9.1	723,538	14.2	1.1	587,113	16.3	▲ 1.9
積 立 金	142,825	▲ 11.4	24,437	▲ 82.9	43,884	0.9	79.6	0	—	—
投資及び出資金・貸付金	25,600	▲ 15.2	25,600	0.0	25,350	0.5	▲ 1.0	350	0.0	100.0
繰 出 金	518,772	2.9	622,675	20.0	537,961	10.6	▲ 13.6	453,501	12.6	▲ 0.6
普 通 建 設 事 業 費	837,694	▲ 20.4	360,146	▲ 57.0	358,844	7.1	▲ 0.4	—	—	—
うち補助事業費	193,792	1.3	88,461	▲ 54.4	119,231	2.3	34.8	—	—	—
うち単独事業費	643,902	▲ 25.2	271,685	▲ 57.8	239,613	4.7	▲ 11.8	—	—	—
災 害 復 旧 費	0	—	0	—	2,616	0.1	皆増	—	—	—
うち補助事業費	0	—	0	—	900	0.0	皆増	—	—	—
うち単独事業費	0	—	0	—	1,716	0.0	皆増	—	—	—
前年度繰上充用金	0	—	0	—	0	—	—	—	—	—
歳 出 合 計	5,620,269	▲ 0.4	5,060,391	▲ 10.0	5,080,878	100.0	0.4	3,608,830	100.0	3.0

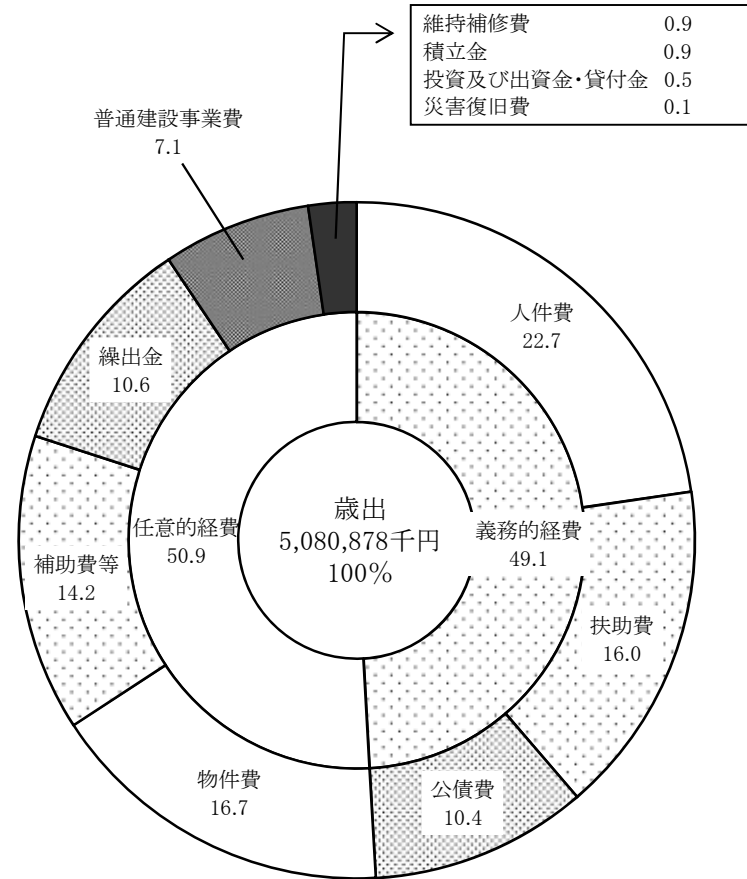
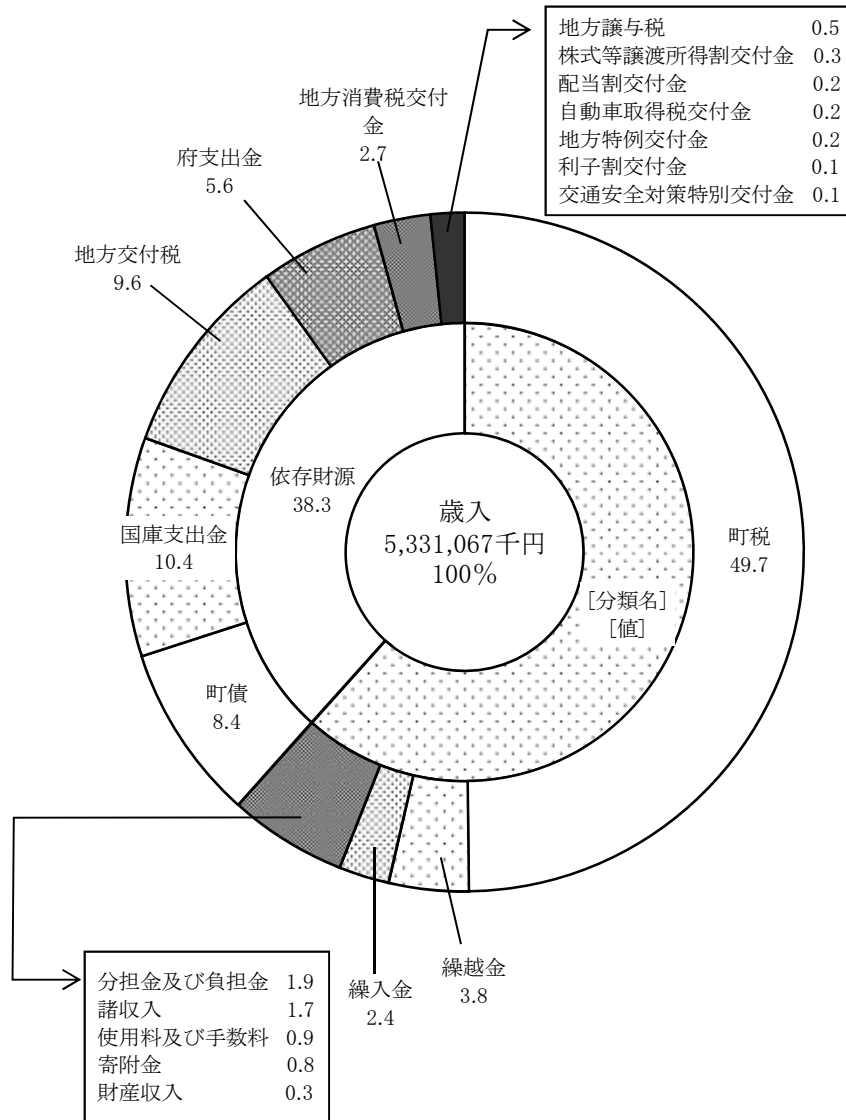
※借換債269,300千円を除いています

(地方財政状況調査をもとに作成)



○歳入歳出決算構成比表

(単位:%)



(歳入歳出とも借換債269,300千円を除いています)

## 人 件 費 の 状 況

(単位:千円)

区 分	平成23年度		平成24年度		平成25年度	
	決算額	増減率(%)	決算額	増減率(%)	決算額	増減率(%)
1 議員報酬手当	92,621	28.8	79,699	▲ 14.0	77,330	▲ 3.0
2 委員等報酬	70,076	74.3	34,623	▲ 50.6	37,587	8.6
3 町長等特別職の給与	29,681	42.9	30,941	4.2	28,778	▲ 7.0
4 職員給	747,134	▲ 1.6	711,117	▲ 4.8	701,626	▲ 1.3
(1)基本給	517,818	▲ 0.9	488,571	▲ 5.6	473,274	▲ 3.1
(ア)給料	482,427	▲ 1.0	458,875	▲ 4.9	442,353	▲ 3.6
(イ)扶養手当	10,733	▲ 0.5	10,909	1.6	11,950	9.5
(ウ)地域手当	24,658	▲ 0.9	18,787	▲ 23.8	18,971	1.0
(2)その他の手当	229,316	▲ 3.2	222,546	▲ 3.0	228,352	2.6
(ア)時間外勤務手当	24,593	1.1	28,124	14.4	34,684	23.3
(イ)管理職手当	12,687	▲ 3.1	13,769	8.5	12,272	▲ 10.9
(ウ)特殊勤務手当	3,284	▲ 46.0	3,613	10.0	3,499	▲ 3.2
(エ)宿日直手当	1,252	▲ 0.6	0	▲ 100.0	0	—
(オ)期末勤勉手当	173,924	▲ 1.7	164,265	▲ 5.6	163,843	▲ 0.3
(カ)通勤手当	7,586	▲ 9.6	6,953	▲ 8.3	7,433	6.9
(キ)住居手当	5,990	▲ 13.2	5,822	▲ 2.8	6,621	13.7
(ク)その他	0	—	0	—	0	—
(3)臨時職員給与	0	—	0	—	0	—
5 地方公務員共済組合負担金	173,952	4.3	163,048	▲ 6.3	166,863	2.3
6 退職手当組合負担金	111,158	▲ 4.0	116,291	4.6	134,324	15.5
7 市町村職員厚生会負担金	3,683	▲ 0.8	3,645	▲ 1.0	3,684	1.1
8 その他	6,451	71.8	4,102	▲ 36.4	3,703	▲ 9.7
合 計	1,234,756	4.4	1,143,466	▲ 7.4	1,153,895	0.9

(地方財政状況調査をもとに作成)

