

死亡した野鳥をみつけたら

死亡した野鳥は素手で触らないでください

野鳥は様々な原因で死亡します

野鳥も飼われている鳥と同じように、様々な原因で死亡します。
エサが取れずに衰弱したり、環境の変化に耐えられずに死んでしまうこともあります。
野鳥が死んでいても、鳥インフルエンザを直ちに疑う必要はありません。

野鳥が死んでいるのを見つけたら

野生の鳥は、体内や羽毛などに細菌や寄生虫などの病原体がいることがあります。死亡した鳥を素手で触らずにビニール袋に入れてきちんと封をして廃棄物（燃えるゴミ*）として処分することも可能です。

*市町村のルールに従って、処理してください。

鳥インフルエンザウイルスの人への感染について

鳥インフルエンザウイルスは、感染した鳥との濃密な接触等の特殊な場合を除いて、通常では人に感染しないと考えられています。日常生活においては、過度に心配する必要はありません。

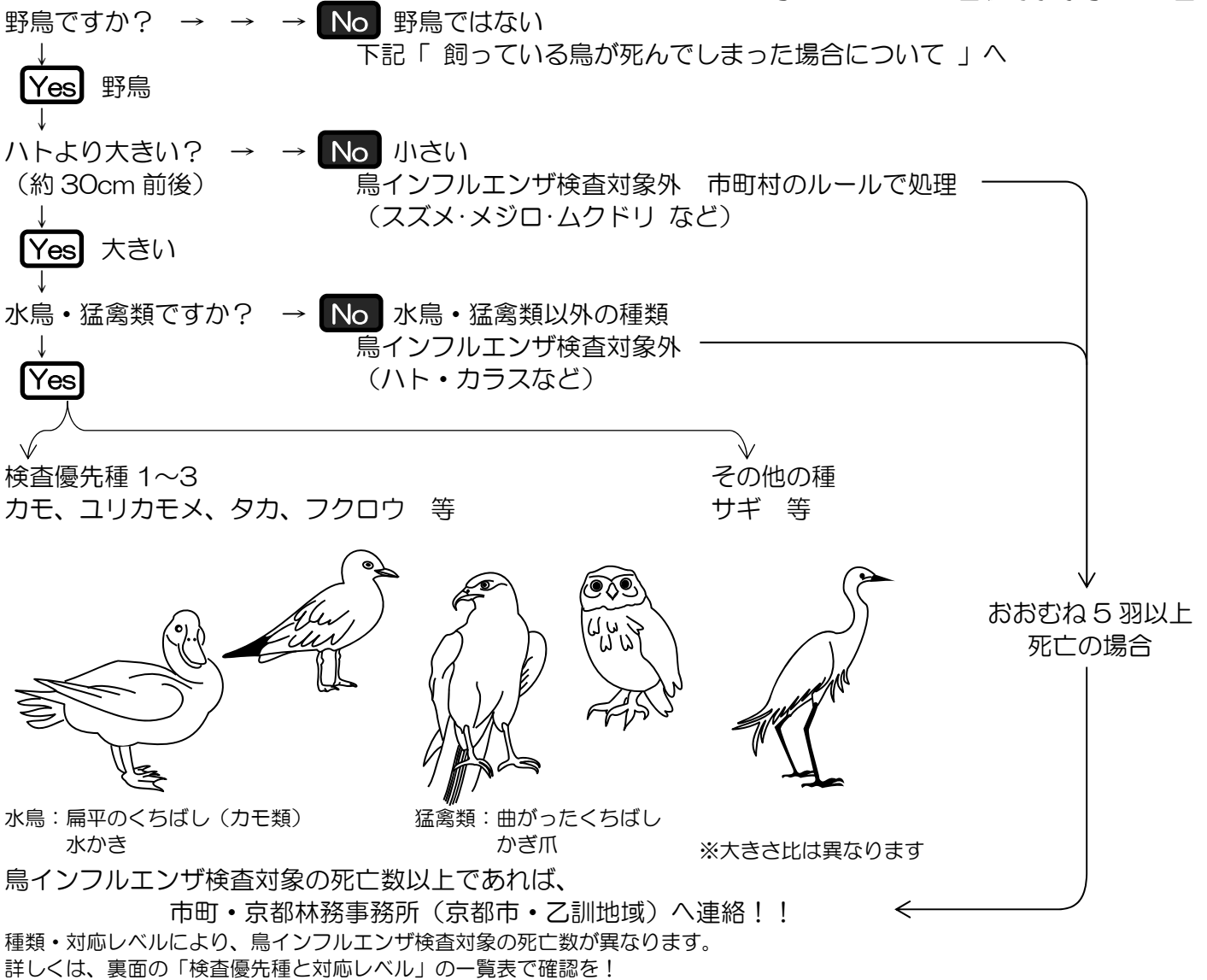
検査優先種と対応レベル

対応レベル	対応レベル1	対応レベル2	対応レベル3	監視重点区域	死亡野鳥等調査は、同一場所（見渡せる範囲程度を目安とする）で3日間（複数羽の場合は大量死あるいは連続して死亡が確認された時点から3日間以内）の合計羽数が、表の数以上の死亡個体等（衰弱個体を含む）が発見された場合に実施する。ただし、原因が他の要因であることが明瞭なものや腐敗して試料採取が不可能なものは除く。
	通常時	国内発生時（単発時）	国内複数箇所発生時		
鳥類生息状況等調査	情報収集、日常監視	監視強化（巡視調査）	監視強化（巡視調査）		検査優先種（1～3：水鳥・猛禽類） *京都未確認種
死亡野鳥等（ウイルス保有状況）調査	検査優先種1	1羽以上	1羽以上	1羽以上	カモ目カモ科 ヒドリガモ キンクロハジロ オシドリ コハクチョウ シジュウカラガン ヒシクイ マガン コバクチョウ コクチョウ オオハクチョウ カイツブリ目カイツブリ科 カイツブリ カンムリカイツブリ チドリ目カモメ科 ユリカモメ タカ目タカ科 オオタカ ハヤブサ目ハヤブサ科 ハヤブサ ツル目ツル科 マナツル ナベツル
	検査優先種2	3羽以上	2羽以上	1羽以上	カモ目カモ科 マガモ オナガガモ ホシハジロ スズガモ トモエガモ ツル目クイナ科 オオバン タカ目タカ科 ノスリ クマタカ オジロワシ オオワシ フクロウ目フクロウ科 フクロウ
	検査優先種3	5羽以上	5羽以上	3羽以上	カモ目カモ科（全種※） カルガモ コガモ ヨシガモ オカヨシガモ ハシビロガモ ツクシガモ アメリカヒドリ シマアジ ミコアイサ カワアイサ カツオドリ目ウ科 カワウ ペリカン目サギ科 アオサギ カイツブリ目カイツブリ科（全種※） ハジロカイツブリ チドリ目カモメ科（全種※） セグロカモメ カモメ ウミネコ コアジサシ ハヤブサ目ハヤブサ科（全種※） チョウゲンボウ チゴハヤブサ コチョウゲンボウ タカ目（全種※） トビ ハイタカ サシバ ツミ ハチクマ ミサゴ チュウヒ フクロウ目フクロウ科（全種※） アオハスク コノハスク コミミスク ツル目ツル科（全種※）
	その他の種	5羽以上	5羽以上	5羽以上	3羽以上

※検査優先種 1, 2 を除く

鳥が死んでいたら・・・

鳥インフルエンザ回収対象野鳥フロー図



同じ場所でたくさんの鳥が死亡、検査優先種の鳥（※裏面の一覧表）が死亡していたら

京都市、向日市、長岡京市、大山崎町・・・京都林務事務所 林務課 TEL.075-451-5724

山城広域振興局地域(宇治市・久御山町・八幡市 以南)・・・山城広域振興局 農林商工部 企画調整室 TEL.0774-21-3212

南丹広域振興局地域(亀岡市・南丹市・京丹波町)・・・南丹広域振興局 農林商工部 企画調整室 TEL.0771-22-0426

中丹広域振興局地域(舞鶴市・綾部市・福知山市)・・・中丹広域振興局 農林商工部 企画調整室 TEL.0773-62-2593

丹後広域振興局地域(宮津市・与謝野町 以北)・・・丹後広域振興局 農林商工部 企画調整室 TEL.0772-62-4315

にご連絡ください。

飼っている鳥が死んでしまった場合について

ペット・・・京都市医務衛生課：TEL.075-222-4271
 乙訓保健所：TEL.075-933-1151

家禽・・・京都市北部農業振興センター：TEL.075-493-6660 北区・左京区・上京区
 西部農業振興センター：TEL.075-321-0551 中京区・下京区・南区・右京区(京北除く)・西京区
 東部農業振興センター：TEL.075-641-4340 伏見区・山科区・東山区
 京北農林業振興センター：TEL.075-852-1817 右京区京北

山城家畜保健衛生所：TEL.0774-52-2040

へご相談ください。