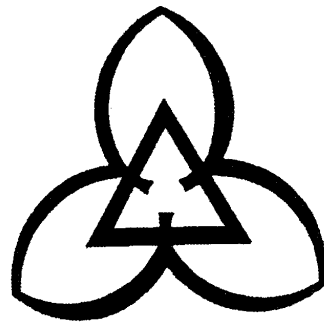


大山崎町統計書

平成 26 年版



大 山 崎 町

ま え が き

このたび、平成 26 年版「大山崎町統計書」を刊行いたしました。

この統計書は、大山崎町の人口、産業、社会、文化など各分野にわたる基本的な統計資料を総合的、体系的に収録し、町勢の現状と推移を明らかにしたものです。

高齢化、少子化、情報化、産業構造の変化など激しく変動する社会経済情勢のもとで、現状を科学的に分析し、的確な将来の方向を見据える指標としての統計情報の果たす役割はますます重要となっています。

このようななかで、行政をはじめ企業、団体などにおける諸施策立案の基礎資料として、また、住民の皆様の生活の指針として広く本書が活用されるところとなれば幸いです。

なお、本書の編集の仕方などについて、ご意見ご希望をいただければ、今後さらに改善してまいりたいと存じます。

最後に、本書刊行にあたり、ご協力を賜りました関係各位の皆様にご心からお礼申し上げます。

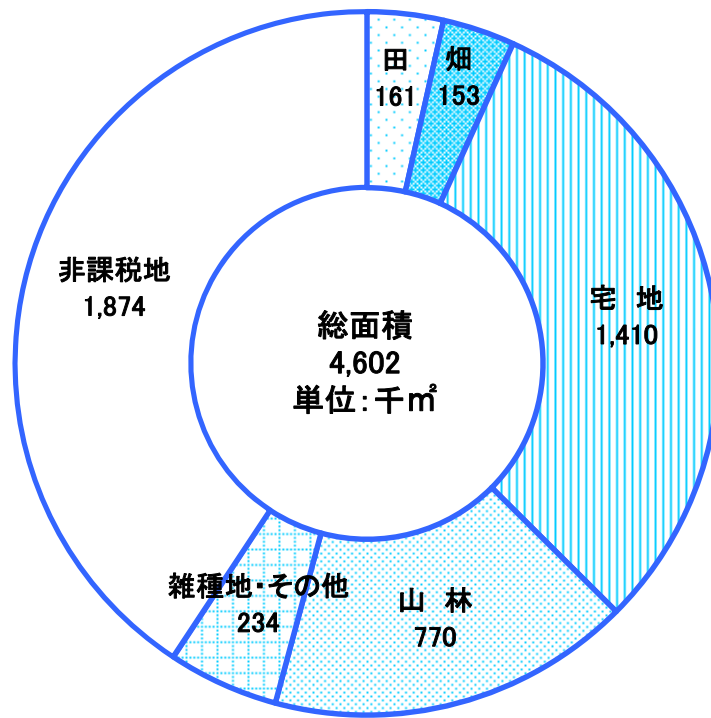
平成 27 年 3 月

大山崎町長 山本 圭一

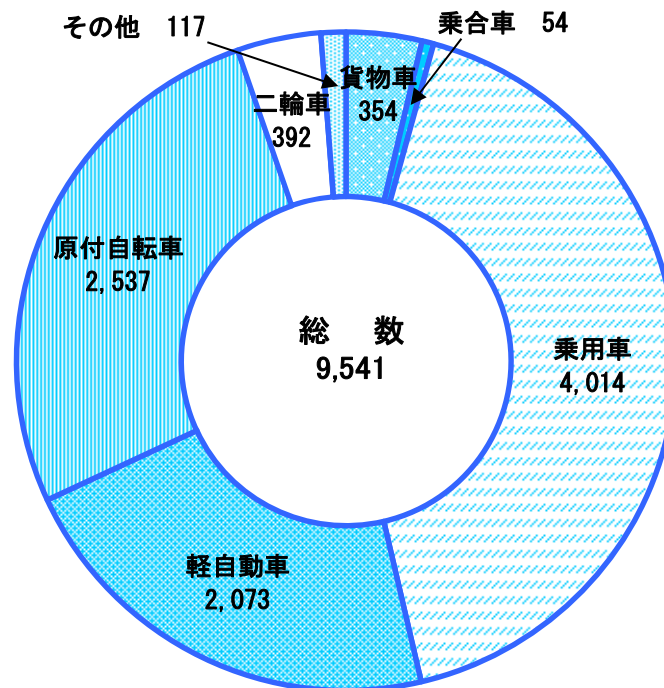
凡 例

- 1 本書の資料は各官公庁、民間団体などの報告によるもの、又は本町で直接収集したものです。
- 2 資料の数値は、平成 25 年度分もしくは平成 26 年分（一部 27 年分）のものを最新とし、そこからさかのぼる 5 ヶ年分の掲載を原則としました。
- 3 資料の出所については、各表の右下部に示し、他の統計書や報告書によるものはその書名を記入しています。
- 4 統計表中とくに注記しない限り「年次」とは 1 月～12 月、「年度」は 4 月～翌年 3 月までの一年間の状態を示し、「年度末」は 3 月 31 日、「現在」とあるのはその時点を示しています。
- 5 数値の単位については、原則として右上部に掲げ、注釈は左下部に示しています。
- 6 数値の単位未満は、四捨五入を原則としているため、総数とその内訳数が一致しない場合もあります。
- 7 統計表中の符号の一般的用法は次のとおりです。
 - 「0」・・・・・・単位未満
 - 「－」・・・・・・該当数値なし
 - 「…」・・・・・・不詳または資料なし
 - 「X」・・・・・・該当数値の公表をさし控えたもの
 - 「Δ」・・・・・・負の数又は減少したもの（温度の氷点下は－）
- 8 統計資料についての疑義または詳細な資料を必要とされるときは、大山崎町総務部政策総務課企画調整係または各資料の出所先に照会してください。

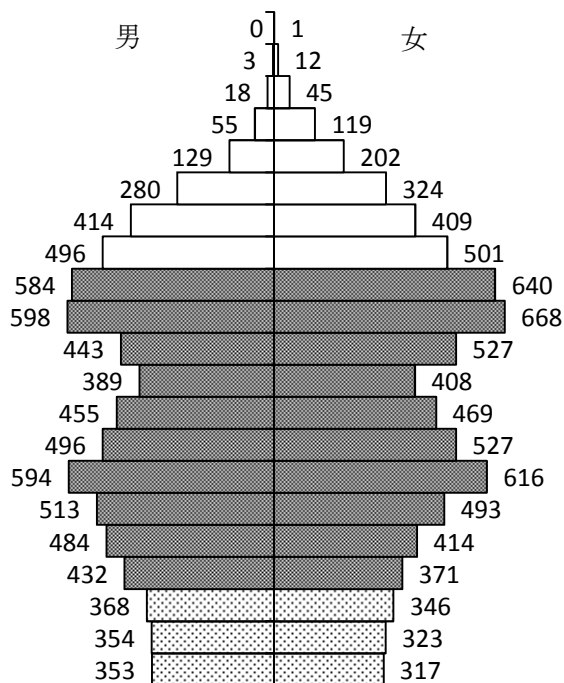
地目別土地面積(平成26年度概要調査)



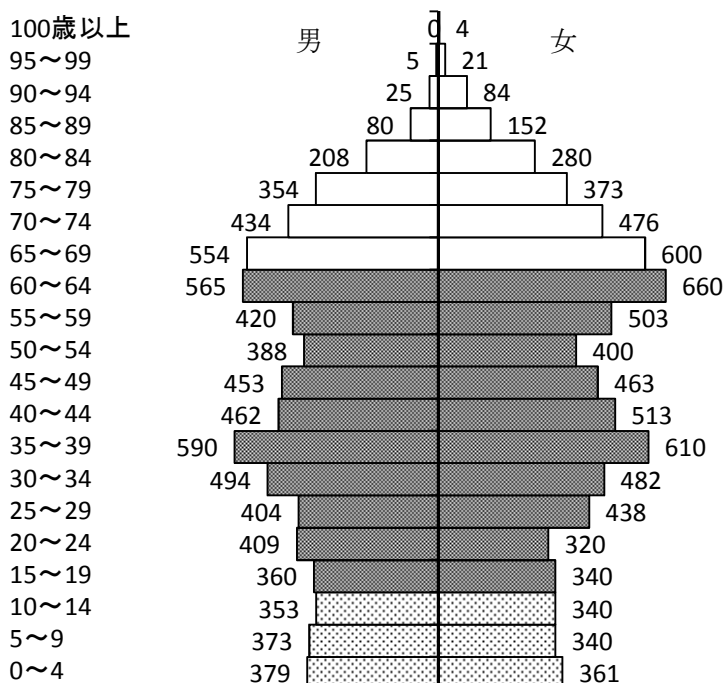
自動車保有台数 (平成26年3月末現在)



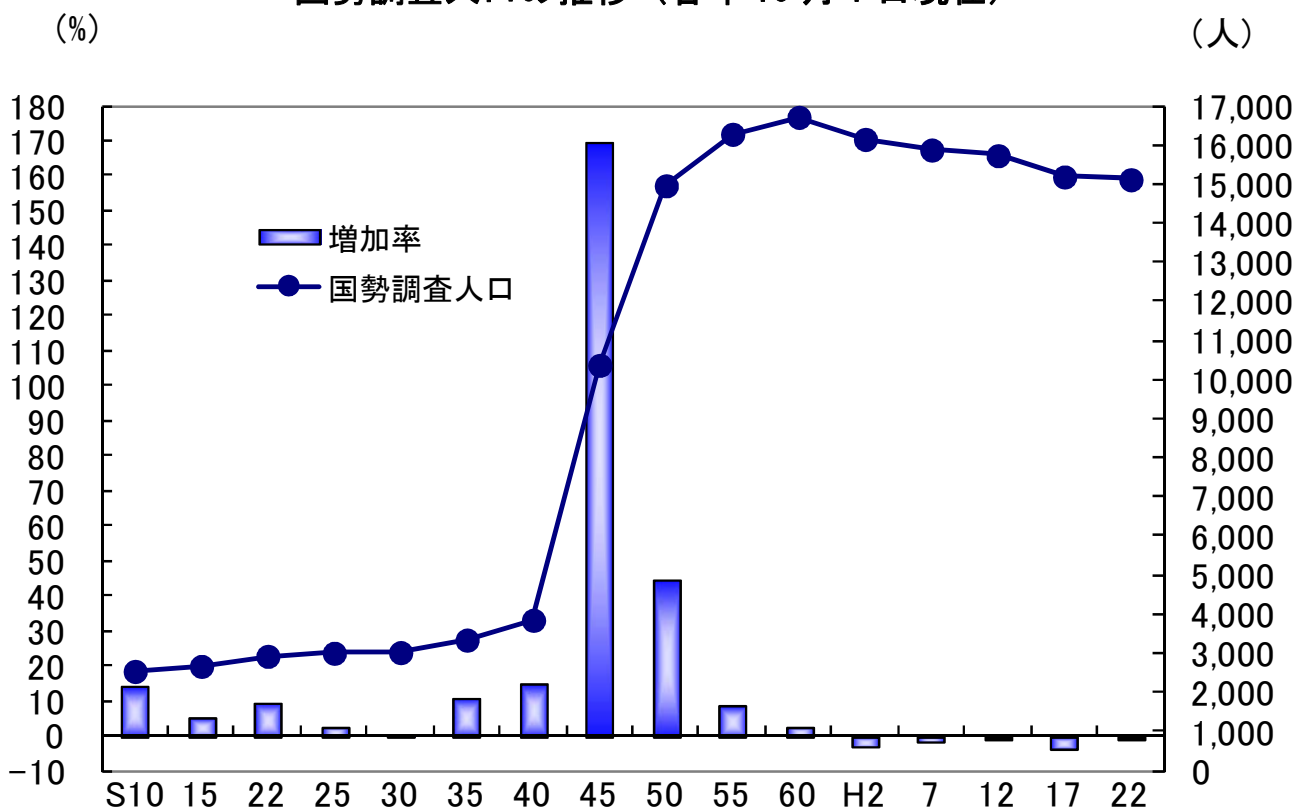
人口ピラミッド（平成 17 年国勢調査人口）



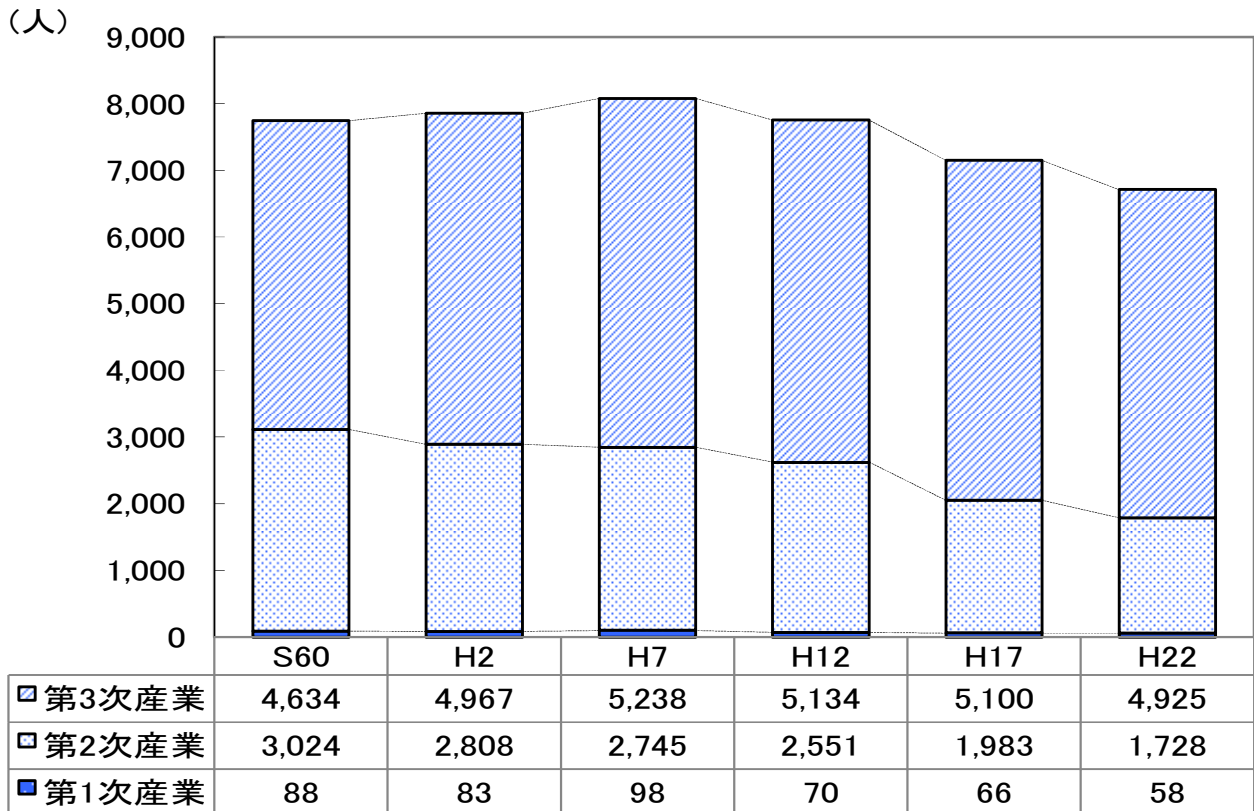
人口ピラミッド（平成 22 年国勢調査人口）



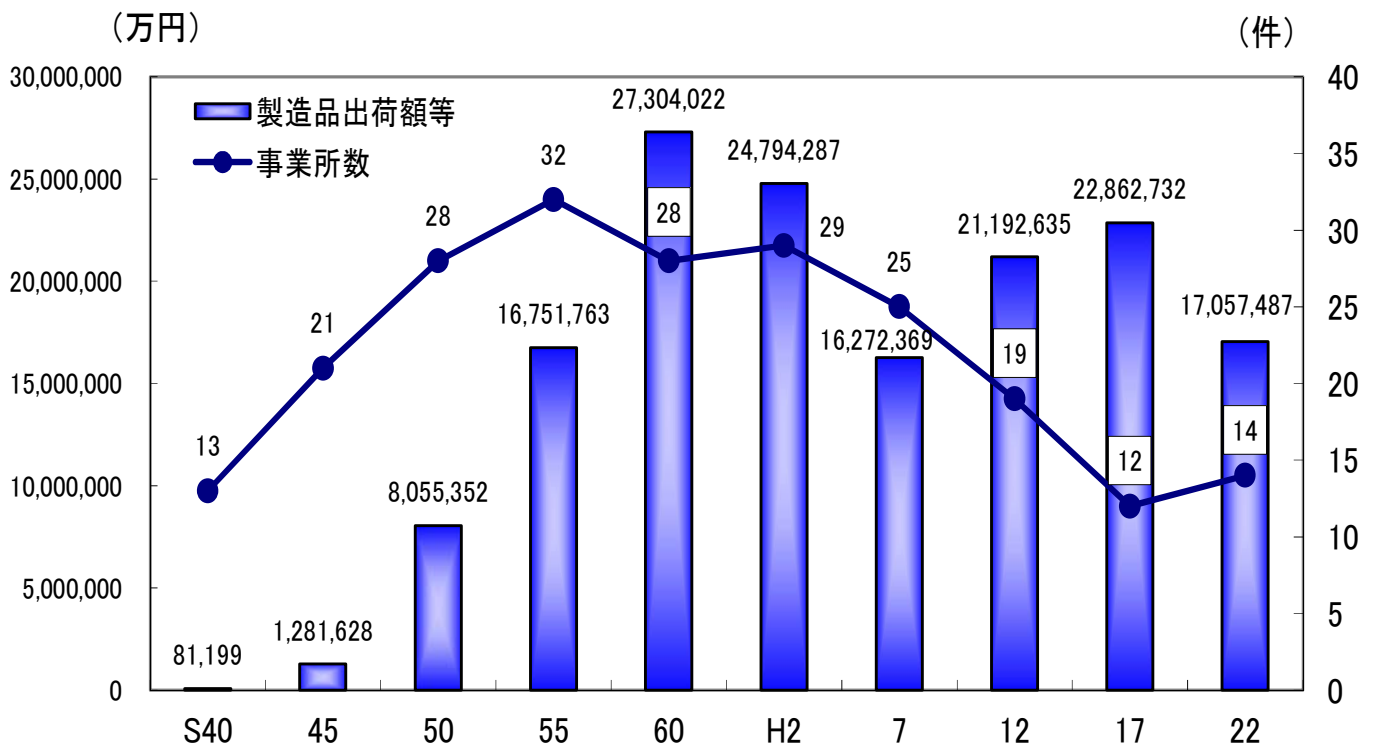
国勢調査人口の推移（各年 10 月 1 日現在）



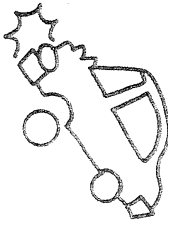
国勢調査産業別就業者数の推移(各年10月1日現在)



工業の推移 (各年12月31日現在)



数字でみる大山崎町の暮らし

<p>平成 26.10. 1</p> <p>●人口密度</p>  <p>(1 km²あたり人口) 2,517 人</p>	<p>平成 26.10. 1</p> <p>●世帯人員</p>  <p>(1 世帯あたり) 2.5 人</p>	<p>平成 25 年度</p> <p>●出 生</p>  <p>2.7 日に 1 人</p>
<p>平成 25 年度</p> <p>●死 亡</p>  <p>3.6 日に 1 人</p>	<p>平成 25 年度</p> <p>●転 入</p>  <p>(1 日あたり) 1.8 人</p>	<p>平成 25 年度</p> <p>●転 出</p>  <p>(1 日あたり) 1.7 人</p>
<p>平成 25 年度</p> <p>●結 婚</p>  <p>4.7 日に 1 組</p>	<p>平成 25 年度</p> <p>●離 婚</p>  <p>19.2 日に 1 組</p>	<p>平成 25 年</p> <p>●交通事故 (人身)</p>  <p>7.0 日に 1 件</p>
<p>平成 25 年</p> <p>●火 災</p>  <p>91 日に 1 件</p>	<p>平成 25 年</p> <p>●救急活動</p>  <p>0.3 日に 1 件</p>	<p>平成 26.4. 1</p> <p>●町職員 1 人当 りの町民数</p>  <p>111 人</p>

注) 人口、世帯数は推計人口による。

平成 25 年度内の 1 人当たりの数値は、平成 25 年 10 月 1 日現在の推計人口を使用。

<p>平成 26. 5. 1</p> <p>●教員 1 人当たりの児童 及び生徒数</p>  <p>小学校 15.0 人 中学校 13.3 人</p>	<p>平成 25 年度</p> <p>●水道使用量</p>  <p>(1 人 1 日 当 たり)</p> <p>333. 10</p>	<p>平成 26. 4. 1</p> <p>●乗用自動車台数</p>  <p>1 世帯に 1.0 台</p>
<p>平成 26. 4. 1</p> <p>●原動機付自転車台数</p>  <p>1 世帯に 0.42 台</p>	<p>平成 25 年度</p> <p>●ごみ収集量</p>  <p>(1 人 1 日 当 たり)</p> <p>564g</p>	<p>平成 25 年度</p> <p>●し尿(くみとり) 収集量</p>  <p>(1 人 1 日 当 たり)</p> <p>21.3m l</p>
<p>平成 25 年度</p> <p>●町の歳出決算 (一般会計)</p>  <p>(1 人 当 たり)</p> <p>356,014 円</p>	<p>平成 25 年度</p> <p>●町 民 税 (個人)</p>  <p>(1 人 当 たり)</p> <p>55,474 円</p>	<p>平成 25 年度</p> <p>●タバコ消費量</p>  <p>(1 人 1 日 当 たり)</p> <p>3.7 本</p>
<p>平成 25 年</p> <p>●犯罪発生</p>  <p>2.7 日に 1 件</p>	<p>平成 26. 4. 1</p> <p>●下水道の 普及率</p>  <p>99.9 %</p>	

目 次

第1章 土地・気象

大山崎町の位置と地形	2
1 町役場の位置及び町面積	2
2 地目別土地面積	2
3 気 象	3

第2章 人口・世帯

1 人口の推移	5
2 字・小字別人口及び世帯数	6
3 昼間人口	9
4 流出流入人口（15歳以上 就業者数及び通学者数）	9
5 年齢（各歳）、男女別人口	10
6 人口集中地区（DID）人口	12
7 外国人人口	12
8 人口動態	12
9 産業（大分類）、 男女別15歳以上就業者数	13
10 世帯人員別一般世帯数 及び一般世帯人員	14
11 労働力状態、男女別15歳以上人口	14

第3章 産 業

1 産業別事業所数及び従業者数（民営）	17
2 産業別経営組織別事業所数 及び従業者数（民営）	18
3 従業者規模別事業所数 及び従業者数（民営）	18
4 農家数、農家人口の推移	19
5 経営耕地面積の推移	19
6 農地移動状況	20
7 用途別転用面積	20
8 農業用機械所有台数	20

9 工業の推移	21
10 産業別工業の状況	21
11 従業者規模別工業の状況	22
12 商業の状況	22
13 従業者規模別商店の状況 （卸売・小売業）	23
14 金融機関数	23
15 大山崎町営JR駅前自動車駐車場の 利用状況	23
16 大山崎町営阪急駅前自動車駐車場の 利用状況	24

第4章 運輸・通信

1 自動車保有台数	26
2 鉄道乗降客	26
3 バス路線・乗降客	26
4 郵便施設	27
5 郵便物取扱数	27
6 電話の状況	27

第5章 電気・ガス・水道・下水道

1 電気の消費状況	29
2 ガス需要戸数	29
3 ガス需要量	29
4 ガス管敷設状況	29
5 上水道給水人口・給水件数	30
6 上水道給水状況	30
7 上水道口径別有収水量	30
8 下水道の普及状況	31

第6章 建設

1 用途別指定地域	33
2 道路の状況	33
3 橋りょうの状況	33
4 公園の状況	34
5 家屋課税台帳による家屋数	34
6 地価公示法による公示価格	34

第7章 社会・福祉

1 生活保護の状況	36
2 民生児童委員の状況	36
3 身体障害者の状況	36
4 老人クラブの状況	37
5 老人福祉センターの利用状況	37
6 老人医療	37
7 福祉医療費助成受給者数及び 医療費支給額	38
8 共同募金の実績	38
9 国民年金被保険者の種類別内訳	38
10 老齢福祉年金の受給者数及び年金額	39
11 保育所の状況	39
12 保育所の現況	39
13 介護保険認定申請及び 認定者数等の状況	40

第8章 医療・保健・衛生

1 医療施設及び医療従事者数	42
2 献血の状況	42
3 後期高齢者医療の給付状況	42
4 後期高齢者医療の状況	43
5 国民健康保険加入状況	43
6 国民健康保険経理状況	44
7 国民健康保険給付状況	44
8 主要死因別死亡者数	44
9 年齢5歳階級別死亡者数	46
10 予防接種実施状況	46

11 各種健（検）診実施状況	48
12 結核検診受診状況（65歳以上）	49
13 清掃事業の状況	50
14 光化学スモッグ注意報発令状況	50
15 騒音調査測定実施状況	50
16 畜犬予防注射及び野犬捕獲頭数	51
17 公害苦情処理件数	51

第9章 教育・文化

1 小・中学校施設の状況	53
2 中学校卒業生の進路状況	53
3 幼稚園の状況	54
4 小学校の状況	54
5 中学校の状況	54
6 中央公民館利用状況	56
7 中央公民館図書室の分類別蔵書冊数	56
8 中央公民館図書室の分類別貸出冊数	56
9 中央公民館図書室の利用状況	57
10 大山崎ふるさとセンター、 大山崎町歴史資料館の利用状況	58
11 大山崎町体育館の利用状況	58
12 社会教育関係団体の状況	58
13 指定文化財一覧表	60
14 遺跡一覧表	61
15 国指定史跡	61

第10章 住民生活

1 たばこ消費状況	63
2 情報公開請求（申出）件数	63
3 個人情報開示請求件数	63
4 心配ごと相談件数	64
5 諸証明交付件数	64
6 消費者物価指数 中分類	66
7 消費者物価指数の推移（京都市）	68

第11章 警察・消防

1 刑法犯罪発生状況	71
2 交通事故（人身）発生件数	71
3 火災の被害状況	71
4 消防従事者数・消防車の状況	72
5 救急活動状況	72

第12章 財 政

1 一般会計歳入予算（当初予算）	74
2 一般会計歳出予算（当初予算）	74
3 一般会計歳入決算	75
4 一般会計歳出決算	75
5 性質別経費の状況	76
6 決算収支の状況	76
7 特別会計歳入歳出決算	77
8 公営企業会計決算（水道事業）	77
9 町債借入現在高	78
10 町債借入先別現在高	78
11 資産の状況	79
12 町税収入の状況	79
13 監査実施状況	79

第13章 選挙・公務員

1 選挙人名簿登録者数	81
2 選挙の投票状況	81
3 各選挙の投票区別投票状況	82
4 町職員数	84
5 会派別町議会議員数	84
6 年齢別町議会議員数	84
7 当選回数別町議会議員数	85
8 町議会開催状況及び付議事件件数	85
9 歴代町長	85
10 歴代議長	86
11 歴代副議長	86

第14章 その他

大山崎町の歴史	88
町内主要公共施設一覧	95
府内市町村の状況	96

第 1 章

土 地・気 象

大山崎町の位置と地形

大山崎町は、京都盆地の南西端である乙訓地域の西端に位置し、東は京都市、北は長岡京市、南は淀川・桂川を隔てて八幡市と相對し、西は天王山を背景に大阪府島本町と接して、京都駅、大阪駅へそれぞれ 10 キロメートル、30 キロメートルの距離にある。

町域は、東西 3.1 キロメートル、南北 2.85 キロメートル、面積 5.97 平方キロメートルであり、北に広く、南に狭い扇状をなしている。本町は、京都府の南部をはじめ、滋賀、奈良にまたがる地域を集水区域とする淀川水系の桂川・宇治川・木津川の三川が合流する地域にあり、また、名神高速道路・東海道本線・新幹線等の国土幹線が縦横に走っており、治水上、交通上重要な役割を担っている。

大山崎町の地形は、大きく東西に分かれ、町の西は山地で秩父古生層からなり、南端近くに山崎合戦で有名な天王山がある。一方、東部では、山地の東から小泉川にかけて新旧の洪積層からなる台地と段丘が展開する。この部分は竹林に覆われていたが、今日、向日市・長岡京市にやや遅れて住宅地に変容してきた。

これに対して、国道 171 号沿いは土地が低く水田が広がり、長い間水害常襲地になっていたが、治水や埋立てにより近年は工場や住宅が進出し、景観が大きく変化してきた。

1 町役場の位置及び町面積

面積	町役場の位置		広ぼう		海拔	
	東経	北緯	東西	南北	最高	最低
5.97 km ²	135 度 41 分 30 秒	34 度 53 分 59 秒	3.1 km	2.9 km	270.4m	9.9m

2 地目別土地面積

単位：千 m²

区分	総面積	田	畑	宅地	山林	雑種地 その他	非課税地
総数	4,602	161	153	1,410	770	234	1,874

(注) 平成 26 年度概要調書による。
土地課税台帳に基づく面積。

資料：税住民課

3 気 象

区分 年次・月	気 温(°C)			降水量(mm)		平均 湿度 (%)	日照 時間 (時間)	天気日数(日)				
	平均	最高	最低	総量	最大日量			晴天日	曇天日	降水日	降雪日	
平成21年	16.2	36.7	-1.9	1,210.5	48.5	68.8	1,775.0	210	119	36	-	
22	16.5	38.1	-2.3	1,669.0	134.5	69.2	1,750.2	210	110	44	1	
23	16.1	37.8	-3.6	1,492.0	117.0	69.6	1,770.0	231	95	38	1	
24	15.8	37.9	-3.4	1,401.5	74.0	70.0	1,752.2	229	92	43	2	
25	16.3	39.0	-2.5	1,361.5	132.5	66.5	1,939.8	241	81	43	0	
平成 24 年 月 別	1月	4.3	11.4	-1.4	32.5	18.5	74.2	108.3	20	10	1	-
	2月	4.1	13.0	-3.4	99.0	27.5	73.0	114.9	18	5	4	2
	3月	8.1	19.8	-0.7	140.0	40.0	70.9	133.8	18	7	6	-
	4月	14.4	30.4	0.3	90.5	37.0	65.9	172.6	18	7	5	-
	5月	18.9	29.7	7.0	27.0	10.5	63.3	152.3	17	11	3	-
	6月	22.7	32.1	16.7	217.5	57.5	69.4	106.8	10	15	5	-
	7月	27.6	37.4	19.2	181.0	50.0	70.7	164.5	20	6	5	-
	8月	29.1	37.9	21.9	151.0	53.0	65.6	202.3	25	5	1	-
	9月	25.6	35.5	17.3	206.5	74.0	69.7	173.2	23	4	3	-
	10月	18.3	28.2	9.0	61.0	31.0	69.0	179.6	23	4	4	-
	11月	11.3	19.7	1.9	122.0	37.0	73.4	119.8	18	10	2	-
	12月	5.5	13.8	-1.3	73.5	29.5	74.7	124.1	19	8	4	-
平成 25 年 月 別	1月	4.1	12.8	-2.5	41.5	24.0	72.0	123.6	23	6	2	-
	2月	4.6	18.7	-2.3	86.5	43.0	73.5	106.1	15	7	6	-
	3月	9.7	22.9	-1.5	65.5	24.5	63.7	167.0	19	11	1	-
	4月	13.5	26.5	3.4	104.5	28.0	62.2	190.8	20	7	3	-
	5月	19.3	32.4	6.7	48.5	16.0	60.0	240.7	24	3	4	-
	6月	24.2	35.6	16.6	212.5	69.0	65.3	133.8	17	10	3	-
	7月	28.2	36.1	20.4	78.0	28.0	67.9	155.5	17	9	5	-
	8月	29.4	39.0	20.8	81.5	33.5	65.1	210.2	25	2	4	-
	9月	24.4	35.1	14.9	343.5	132.5	68.3	191.7	22	2	6	-
	10月	20.0	31.5	9.8	191.0	62.5	71.4	123.9	17	10	4	-
	11月	11.6	21.1	1.1	79.0	25.0	67.8	162.2	19	7	4	-
	12月	6.5	15.6	-1.8	29.5	11.0	61.2	134.3	23	7	1	-

注) 日照時間は、京都地方気象台（京都市）の観測結果である。

資料：京都地方気象台

日照時間以外は、乙訓消防組合消防本部（長岡京市神足芝本）の観測結果である。

乙訓消防組合消防本部

日照時間の) は、合計値に欠測を含む。

第 2 章

人 口 · 世 帶

1 人口の推移

単位：人

年次	世帯数 (世帯)	人 口			1世帯当り 人 口	人口密度 (1km ² 当り)	面 積 (km ²)
		総 数	男	女			
昭和10年	507	2,546	1,282	1,264	5.0	409.3	6.22
15	564	2,674	1,315	1,359	4.7	429.9	6.22
25	636	3,010	1,446	1,564	4.7	483.9	6.22
30	644	3,027	1,454	1,573	4.7	486.7	6.22
35	736	3,346	1,668	1,678	4.5	537.9	6.22
40	962	3,852	1,979	1,873	4.0	621.3	6.20
45	2,703	10,375	5,184	5,191	3.8	1,673.4	6.20
50	4,028	14,966	7,657	7,309	3.7	2,413.9	6.20
55	5,163	16,283	8,225	8,058	3.2	2,626.3	6.20
56	5,189	16,296	8,220	8,076	3.1	2,628.4	6.20
57	5,264	16,427	8,300	8,127	3.1	2,649.5	6.20
58	5,248	16,502	8,281	8,221	3.1	2,661.6	6.20
59	5,198	16,510	8,252	8,258	3.2	2,662.9	6.20
60	5,303	16,717	8,393	8,324	3.2	2,696.3	6.20
61	5,301	16,728	8,434	8,294	3.2	2,698.1	6.20
62	5,282	16,617	8,371	8,246	3.1	2,680.2	6.20
63	5,229	16,464	8,244	8,220	3.1	2,655.5	6.20
平成元年	5,218	16,365	8,191	8,174	3.1	2,639.5	6.20
2	5,223	16,152	8,025	8,127	3.1	2,705.5	5.97
3	5,278	16,111	7,979	8,132	3.1	2,698.7	5.97
4	5,372	16,133	7,976	8,157	3.0	2,702.3	5.97
5	5,367	16,058	7,943	8,115	3.0	2,689.8	5.97
6	5,370	15,856	7,804	8,052	3.0	2,655.9	5.97
7	5,465	15,879	7,840	8,039	2.9	2,659.8	5.97
8	5,571	16,016	7,896	8,120	2.9	2,682.7	5.97
9	5,569	15,818	7,827	7,991	2.8	2,649.6	5.97
10	5,663	15,941	7,892	8,049	2.8	2,670.2	5.97
11	5,737	15,877	7,867	8,010	2.8	2,659.5	5.97
12	5,744	15,736	7,837	7,899	2.7	2,635.8	5.97
13	5,794	15,662	7,814	7,848	2.7	2,623.5	5.97
14	5,793	15,519	7,743	7,776	2.7	2,599.5	5.97
15	5,845	15,493	7,702	7,791	2.7	2,595.1	5.97
16	5,844	15,375	7,607	7,768	2.6	2,575.4	5.97
17	5,737	15,191	7,458	7,733	2.6	2,544.6	5.97
18	5,797	15,103	7,422	7,681	2.6	2,529.8	5.97
19	5,856	15,145	7,440	7,705	2.6	2,536.9	5.97
20	5,934	15,225	7,463	7,762	2.6	2,550.3	5.97
21	5,973	15,287	7,452	7,835	2.6	2,560.6	5.97
22	5,750	15,121	7,340	7,781	2.6	2,532.8	5.97
23	5,776	15,004	7,266	7,738	2.6	2,513.2	5.97
24	5,857	15,029	7,289	7,740	2.6	2,517.4	5.97
25	5,900	15,015	7,241	7,774	2.5	2,515.1	5.97
26	5,976	15,028	7,248	7,780	2.5	2,517.3	5.97

注) 各年10月1日現在

資料：国勢調査・推計人口

平成22年は平成22年国勢調査確定値を掲載。

平成23年～平成26年は平成22年国勢調査確定値を基に算出。

2 字・小字別人口及び世帯数

単位：人

行政区	世帯数 (世帯)	人口			対前年人口 増減数
		総数	男	女	
総数	6,418	15,431	7,508	7,923	13
字 大山崎	2,487	5,833	2,872	2,961	27
小字 藤井畑	117	242	133	109	△ 2
西谷	11	32	15	17	△ 1
谷田	95	222	109	113	3
竜光	88	133	60	73	△ 1
明島	6	13	4	9	0
高麗田	25	54	24	30	△ 1
銭原	3	4	2	2	0
茶屋前	170	352	187	165	△ 12
高橋	110	259	118	141	△ 5
上ノ田	88	216	111	105	13
琵琶谷	29	74	36	38	3
尻江	257	589	298	291	△ 5
永福寺	58	131	63	68	△ 3
鏡田	514	1,258	589	669	△ 6
堤外	23	86	42	44	1
岸畑	6	15	8	7	0
横山	7	16	9	7	△ 1
白味才	104	278	144	134	△ 4
早稲田	57	158	73	85	5
掘尻	74	181	82	99	3
広敷	91	231	113	118	△ 5
斗加坪	63	166	86	80	6
傍示木	123	278	129	149	10
松原	31	70	39	31	0
岩崎	60	143	73	70	3
西山田	47	139	66	73	6
西高田	200	453	229	224	22
東高田	7	17	8	9	6
小泉	23	23	22	1	△ 8

注) 平成 26 年 10 月 1 日現在 住民基本台帳人口

単位：人

行政 区	世 帯 数 (世 帯)	人 口			対前年人口 増 減 数
		総 数	男	女	
字 円 明 寺	3,228	7,918	3,799	4,119	△32
小字 夏 目	109	314	159	155	△ 8
宝 本	74	185	90	95	△ 10
算用田	22	60	28	32	△ 2
井 尻	6	16	9	7	△ 1
東ノ口	48	114	62	52	△ 5
茶屋前	44	116	58	58	0
下金蔵	43	136	67	69	8
金 蔵	72	170	84	86	△ 7
長 慶	44	74	43	31	△ 1
松 田	65	165	78	87	△ 6
門田	3	3	3	0	3
佃	47	128	64	64	△ 1
山 伏	3	9	4	5	0
香 田	29	58	32	26	1
大門脇	78	215	105	110	△ 4
仏生田	27	75	39	36	1
薬師前	41	86	36	50	△ 2
南 谷	3	9	4	5	△ 1
稲 葉	10	27	11	16	4
開 キ	11	15	5	10	0
若宮前	121	263	118	145	△ 6
葛 原	158	368	166	202	△ 8
山 田	53	124	52	72	△ 5
殿 山	278	618	294	324	△ 19
脇 山	423	932	418	514	△ 23
鳥居前	551	1,362	669	693	16
小倉口	106	295	137	158	△ 9
北 浦	162	386	179	207	2
横 林	93	221	107	114	38
西法寺	336	838	410	428	12
里ノ後	71	244	136	108	1
海 道	94	287	130	157	0
御所前	2	2	1	1	0
小泉川	1	3	1	2	0

単位：人

行政区	世帯数 (世帯)	人口			対前年人口 増減数
		総数	男	女	
字 下植野	703	1,680	837	843	18
小字 境野	40	109	51	58	△ 5
山王前	25	62	33	29	2
菖蒲原	2	4	2	2	△ 1
竜頭	10	31	16	15	0
代理分	133	241	145	96	5
梅ヶ畑	31	76	40	36	△ 3
二階下	60	129	63	66	1
宮本	7	14	8	6	0
五条本	13	30	16	14	△ 1
飯田	8	23	10	13	14
宮脇	234	602	276	326	△ 3
寺門	140	359	177	182	9

資料：税住民課

3 昼間人口

単位：人

年次	常住人口	流出口	流入人口	昼間人口	昼間人口率
	A	B	C	D=A-B+C	D/A(%)
平成 2 年	16,151	6,979	4,786	13,958	86.4
7	15,875	7,098	4,174	12,951	81.6
12	15,719	6,673	3,991	13,037	82.9
17	15,190	5,958	4,414	13,646	89.8
22	15,070	5,785	4,000	13,285	88.2

- 注) 1. 昼間人口算出にあたって、従業地・通学地集計で年齢不詳の者を集計の対象から除外しているため、ここで用いた常住人口と国勢調査の確定人口とは差がある。
2. 流出・流入人口には、労働状態「不詳」を含む。
- 資料：国勢調査

4 流出流入人口（15歳以上就業者数及び通学者数）

単位：人

区分	流出口			流入人口		
	総数	通勤者	通学者	総数	通勤者	通学者
総数	5,730	5,027	703	4,000	3,991	9
府内	3,691	3,174	517	2,279	2,272	7
京都市	1,981	1,680	301	873	870	3
宇治市	63	54	9	70	69	1
亀岡市	49	36	13	69	68	1
城陽市	15	13	2	39	39	-
向日市	197	177	20	232	232	-
長岡京市	1,202	1,040	162	833	831	2
八幡市	52	52	-	107	107	-
久御山町	66	65	1	16	16	-
京田辺市	32	27	5	17	17	-
その他の市町村	34	30	4	23	23	-
他府県	2,039	1,853	186	1,721	1,719	2
滋賀県	166	127	39	126	126	-
大阪府	1,705	1,578	127	1,452	1,450	2
兵庫県	120	105	15	86	86	-
奈良県	12	9	3	24	24	-
その他の都道府県	36	34	2	33	33	-

注) 平成 22 年 10 月 1 日現在

資料：国勢調査

5 年齢（各歳）、男女別人口

年齢 (各歳)	平成17年			平成22年		
	総数	男	女	総数	男	女
総数	15,191	7,458	7,733	15,121	7,340	7,781
0～4歳	670	353	317	740	379	361
0	143	69	74	133	68	65
1	125	67	58	153	83	70
2	128	71	57	134	59	75
3	136	78	58	167	84	83
4	138	68	70	153	85	68
5～9歳	677	354	323	713	373	340
5	120	63	57	160	79	81
6	139	67	72	139	76	63
7	133	77	56	125	66	59
8	142	82	60	148	86	62
9	143	65	78	141	66	75
10～14歳	714	368	346	693	353	340
10	128	70	58	127	63	64
11	137	59	78	145	67	78
12	156	77	79	126	74	52
13	139	75	64	150	81	69
14	154	87	67	145	68	77
15～19歳	803	432	371	700	360	340
15	141	76	65	120	64	56
16	158	76	82	141	61	80
17	150	75	75	151	75	76
18	151	91	60	146	81	65
19	203	114	89	142	79	63
20～24歳	898	484	414	729	409	320
20	162	89	73	134	73	61
21	181	97	84	163	90	73
22	196	107	89	145	77	68
23	178	93	85	138	83	55
24	181	98	83	149	86	63
25～29歳	1,006	513	493	842	404	438
25	187	89	98	147	72	75
26	178	88	90	144	68	76
27	201	109	92	183	92	91
28	201	102	99	176	80	96
29	239	125	114	192	92	100
30～34歳	1,210	594	616	976	494	482
30	216	99	117	179	89	90
31	235	120	115	169	88	81
32	263	127	136	207	110	97
33	266	143	123	198	96	102
34	230	105	125	223	111	112
35～39歳	1,023	496	527	1,200	590	610
35	230	107	123	234	103	131
36	213	104	109	233	114	119
37	218	107	111	264	134	130
38	204	99	105	245	131	114
39	158	79	79	224	108	116
40～44歳	924	455	469	975	462	513
40	183	82	101	221	101	120
41	195	82	113	206	99	107
42	186	96	90	208	93	115
43	185	108	77	186	88	98
44	175	87	88	154	81	73
45～49歳	797	389	408	916	453	463
45	162	80	82	187	88	99
46	161	86	75	197	82	115
47	141	73	68	183	99	84
48	168	65	103	179	102	77
49	165	85	80	170	82	88
50～54歳	970	443	527	788	388	400
50	181	81	100	163	81	82
51	169	78	91	159	84	75
52	208	87	121	141	75	66
53	172	73	99	164	66	98
54	240	124	116	161	82	79

注) 各年10月1日現在

単位：人

年齢 (各歳)	平成17年			平成22年		
	総数	男	女	総数	男	女
55～59歳	1,266	598	668	923	420	503
55	248	123	125	175	79	96
56	308	140	168	158	76	82
57	284	138	146	192	75	117
58	273	120	153	163	70	93
59	153	77	76	235	120	115
60～64歳	1,224	584	640	1,225	565	660
60	198	103	95	238	111	127
61	247	93	154	298	135	163
62	230	119	111	268	124	144
63	273	145	128	263	119	144
64	276	124	152	158	76	82
65～69歳	997	496	501	1,154	554	600
65	208	108	100	187	97	90
66	198	90	108	234	89	145
67	192	96	96	221	121	100
68	194	99	95	258	136	122
69	205	103	102	254	111	143
70～74歳	823	414	409	910	434	476
70	173	84	89	181	94	87
71	174	90	84	185	78	107
72	171	83	88	179	87	92
73	167	91	76	186	89	97
74	138	66	72	179	86	93
75～79歳	604	280	324	727	354	373
75	143	70	73	157	74	83
76	103	44	59	158	80	78
77	130	61	69	150	71	79
78	129	59	70	144	76	68
79	99	46	53	118	53	65
80～84歳	331	129	202	488	208	280
80	87	37	50	115	49	66
81	73	33	40	96	42	54
82	74	29	45	103	42	61
83	51	20	31	103	48	55
84	46	10	36	71	27	44
85～89歳	174	55	119	232	80	152
85	47	19	28	62	26	36
86	29	14	15	45	17	28
87	34	8	26	52	17	35
88	39	9	30	40	13	27
89	25	5	20	33	7	26
90～94歳	63	18	45	109	25	84
90	16	3	13	32	12	20
91	11	3	8	18	5	13
92	14	7	7	24	2	22
93	13	4	9	17	3	14
94	9	1	8	18	3	15
95～99歳	15	3	12	26	5	21
95	4	1	3	5	1	4
96	5	1	4	6	2	4
97	2	1	1	10	2	8
98	2	—	2	1	—	1
99	2	—	2	4	—	4
100歳以上	1	—	1	4	—	4
不詳	1	—	1	51	30	21
(再掲)						
15歳未満	2,061	1,075	986	2,146	1,105	1,041
15～64歳	10,121	4,988	5,133	9,274	4,545	4,729
65歳以上	3,008	1,395	1,613	3,650	1,660	1,990
75歳以上	1,188	485	703	1,586	672	914
85歳以上	253	76	177	371	110	261
年齢別割合 (%)						
15歳未満	13.6	14.4	12.8	14.2	15.1	13.4
15～64歳	66.6	66.9	66.4	61.5	62.2	60.9
65歳以上	19.8	18.7	20.9	24.2	22.7	25.6
75歳以上	7.8	6.5	9.1	10.5	9.2	11.8
85歳以上	1.7	1.0	2.3	2.5	1.5	3.4
平均年齢	43.2	42	44.4	44.7	43.4	46
年齢中位数	43.2	41.6	44.9	44.8	43	46.3

資料：国勢調査

6 人口集中地区（DID）人口

単位：人

年次	人口集中地区			総数に占める割合（%）	
	人口	面積（k m ² ）	人口密度 （1 km ² 当り）	人口	面積
平成 2 年	14,843	2.7	5,497.4	91.90	45.23
7	14,799	2.7	5,460.9	93.20	45.23
12	14,996	2.79	5,374.9	95.30	46.73
17	14,467	2.88	5,023.3	95.23	48.24
22	14,418	2.89	4,988.9	95.35	48.41

注) 各年 10 月 1 日現在

資料：国勢調査

7 外国人人口

単位：人

年次	総数	朝鮮・韓国	中国	アメリカ	その他
平成 22 年	107	83	8	2	14
23	97	83	7	2	5
24	97	71	8	1	17
25	97	71	9	3	14
26	96	68	7	1	20

注) 各年 10 月 1 日現在

資料：税住民課

8 人口動態

単位：人

年度	出生	死亡	婚姻	離婚	死産	転入	転出
平成 21 年度	121	90	60	21	4	603	693
22	126	119	77	28	1	587	661
23	132	124	67	30	2	605	618
24	106	148	70	25	1	651	649
25	134	102	77	19	2	654	610

注) 各年度 3 月 31 日現在

資料：税住民課

転入、転出以外は、各年度の人口動態調査による。

9 産業（大分類）、男女別 15 歳以上就業者数

単位：人

産業分類	平成 17 年		産業分類	平成 22 年			
	総数	構成比		総数	男	女	構成比
総数	7,183	100.0	総数	6,911	3,934	2,977	100.0
第1次産業	66	0.9	第1次産業	58	38	20	0.8
農業	66	0.9	農業	58	38	20	0.8
林業	—	—	林業	—	—	—	—
漁業	—	—	漁業	—	—	—	—
第2次産業	1,983	27.6	第2次産業	1,728	1,300	428	25.0
鉱業	—	—	鉱業,採石業,砂利採取業	—	—	—	—
建設業	433	6.0	建設業	378	323	55	5.5
製造業	1,550	21.6	製造業	1,350	977	373	19.5
第3次産業	5,100	71.0	第3次産業	4,925	2,476	2,449	71.3
電気・ガス・熱供給・水道業	20	0.3	電気・ガス・熱供給・水道業	29	26	3	0.4
情報通信業	182	2.5	情報通信業	200	146	54	2.9
運輸業	471	6.6	運輸業,郵便業	473	352	121	6.8
卸売・小売業	1,259	17.5	卸売業,小売業	1,157	597	560	16.7
金融・保険業	184	2.6	金融業,保険業	155	59	96	2.2
不動産業	110	1.5	不動産業,物品賃貸業	153	95	58	2.2
飲食店,宿泊業	314	4.4	学術研究,専門・技術サービス業	245	164	81	3.5
医療,福祉	733	10.2	宿泊業,飲食サービス業	323	128	195	4.7
教育,学習支援業	475	6.6	生活関連サービス業,娯楽業	213	86	127	3.1
複合サービス事業	64	0.9	教育,学習支援業	429	181	248	6.2
サービス業 (他に分類されないもの)	1,099	15.3	医療,福祉	880	207	673	12.7
公務 (他に分類されないもの)	189	2.6	複合サービス事業	37	25	12	0.5
分類不能の産業	34	0.5	サービス業 (他に分類されないもの)	422	275	147	6.1
			公務 (他に分類されるものを除く)	209	135	74	3.0
			分類不能の産業	200	120	80	2.9

注) 各年 10 月 1 日現在

資料：国勢調査

10 世帯人員別一般世帯数及び一般世帯人員

年次	一 般 世 帯						
	総 数	世帯人員が 1人	2人	3人	4人	5人	6人
平成 17 年	5,733	1,245	1,697	1,276	1,068	334	83
22	5,747	1,192	1,838	1,227	1,070	319	81

注) 各年 10 月 1 日現在

11 労働力状態、男女別 15 歳以上人口

年次	総数 1)	労 働 力			
		総数	就 業		
			総 数	主に仕事	家事のほか 仕 事
平成 2 年	13,164	8,064	7,858	6,653	959
(男)	6,470	5,094	4,955	4,807	28
(女)	6,694	2,970	2,903	1,846	931
平成 7 年	13,458	8,472	8,099	6,737	1,080
(男)	6,606	5,300	5,048	4,863	45
(女)	6,852	3,172	3,051	1,874	1,035
平成 12 年	13,560	8,237	7,845	6,622	1,000
(男)	6,702	5,048	4,791	4,614	66
(女)	6,858	3,189	3,054	2,008	934
平成 17 年	13,129	7,700	7,183	5,879	1,077
(男)	6,383	4,577	4,233	4,040	80
(女)	6,746	3,123	2,950	1,839	997
平成 22 年	12,924	7,403	6,911	5,633	999
(男)	6,205	4,268	3,934	3,725	67
(女)	6,719	3,135	2,977	1,908	932

注) 各年 10 月 1 日現在

総数 1) には、労働力状態「不詳」を含む。

単位：世帯

数				一般世帯 人員 (人)	1世帯 あたり 人員(人)	(再掲) 間借り・ 下宿など 単身者(人)	(再掲) 会社などの 独身寮の 単身者(人)
7人	8人	9人	10人以上				
26	4	—	—	15,121	2.64	27	237
17	2	1	—	15,054	2.62	29	102

資料：国勢調査

単位：人

人 口			非 労 働 力 人 口			
者		完全失業者	総 数	家 事	通 学	そ の 他
通学のかた わら仕事	休 業 者					
160	86	206	5,072	2,569	1,655	848
75	45	139	1,361	77	834	450
85	41	67	3,711	2,492	821	398
202	80	373	4,972	2,635	1,317	1,020
93	47	252	1,296	69	659	568
109	33	121	3,676	2,566	658	452
140	83	392	5,232	2,707	1,114	1,411
74	37	257	1,581	133	571	877
66	46	135	3,651	2,574	543	534
151	76	517	5,331	2,474	892	1,965
76	37	344	1,735	180	479	1,076
75	39	173	3,596	2,294	413	889
164	115	492	5,339	2,522	792	2,025
90	52	334	1,846	285	422	1,139
74	63	158	3,493	2,237	370	886

資料：国勢調査

第 3 章

産 業

1 産業別事業所数及び従業者数（民営）

単位：件・人

産業分類	平成21年	
	事業所数	従業者数
総数	426	6,265
鉱業，採石業，砂利採取業	-	-
建設業	46	295
製造業	29	3,150
電気・ガス・熱供給・水道業	1	12
情報通信業	4	144
運輸業，郵便業	16	578
卸売業，小売業	98	576
金融業，保険業	4	16
不動産業，物品賃貸業	51	117
学術研究，専門・技術サービス業	14	39
宿泊業，飲食サービス業	49	389
生活関連サービス業，娯楽業	34	83
教育，学習支援業	20	98
医療，福祉	24	266
複合サービス事業	5	44
サービス業	31	458
(他に分類されないもの)		

資料：平成21年経済センサス-基礎調査

単位：件・人

産業分類	平成24年	
	事業所数	従業者数
総数	400	6,137
鉱業，採石業，砂利採取業	-	-
建設業	43	271
製造業	30	3,248
電気・ガス・熱供給・水道業	2	13
情報通信業	3	139
運輸業，郵便業	13	701
卸売業，小売業	93	555
金融業，保険業	4	17
不動産業，物品賃貸業	50	110
学術研究，専門・技術サービス業	13	37
宿泊業，飲食サービス業	40	303
生活関連サービス業，娯楽業	28	64
教育，学習支援業	18	77
医療，福祉	29	284
複合サービス事業	4	42
サービス業	30	276
(他に分類されないもの)		

資料：平成24年経済センサス-活動調査

- 注) 1 平成21年は平成21年7月1日現在の数値。平成24年は平成24年2月1日現在の数値。
 2 農林漁家、家事サービス業を含まない。
 3 経済センサスは平成21年からの新規調査であるため、既存の統計による過去の値とは比較できない。

2 産業別経営組織別事業所数及び従業者数（民営）

単位：件・人

産業分類	総 数		う ち 個 人		う ち 法 人		法 人 で ない 団 体	
	事業所数	従業者数	事業所数	従業者数	事業所数	従業者数	事業所数	従業者数
総 数	400	6,137	193	596	205	5,539	2	2
鉱業，採石業，砂利採取業	-	-	-	-	-	-	-	-
建設業	43	271	18	44	25	227	-	-
製造業	30	3,248	8	18	22	3,230	-	-
電気・ガス・熱供給・水道業	2	13	-	-	2	13	-	-
情報通信業	3	139	-	-	3	139	-	-
運輸業，郵便業	13	701	-	-	13	701	-	-
卸売業，小売業	93	555	47	231	46	324	-	-
金融業，保険業	4	17	2	5	2	12	-	-
不動産業，物品賃貸業	50	110	34	63	15	46	1	1
学術研究，専門・技術サービス業	13	37	7	17	6	20	-	-
宿泊業，飲食サービス業	40	303	24	76	16	227	-	-
生活関連サービス業，娯楽業	28	64	24	38	4	26	-	-
教育，学習支援業	18	77	12	29	5	47	1	1
医療，福祉	29	284	16	74	13	210	-	-
複合サービス事業	4	42	-	-	4	42	-	-
サービス業（他に分類されないもの）	30	276	1	1	29	275	-	-

注) 1 平成 24 年 2 月 1 日現在の数値。

資料：平成 24 年経済センサス-活動調査

2 農林漁家、家事サービス業を含まない。

3 経済センサスは平成 21 年からの新規調査であるため、既存の統計による過去の値とは比較できない。

3 従業者規模別事業所数及び従業者数（民営）

産業分類	総 数		1 ～ 4人		5 ～ 9人	
	事業所数	従業者数	事業所数	従業者数	事業所数	従業者数
総 数	400	6,137	260	539	59	378
鉱業，採石業，砂利採取業	-	-	-	-	-	-
建設業	43	271	31	77	6	43
製造業	30	3,248	12	30	2	12
電気・ガス・熱供給・水道業	2	13	1	2	-	-
情報通信業	3	139	2	2	-	-
運輸業，郵便業	13	701	2	5	2	14
卸売業，小売業	93	555	64	131	10	61
金融業，保険業	4	17	3	6	-	-
不動産業，物品賃貸業	50	110	47	83	2	11
学術研究，専門・技術サービス業	13	37	11	25	2	12
宿泊業，飲食サービス業	40	303	21	45	13	85
生活関連サービス業，娯楽業	28	64	25	41	2	12
教育，学習支援業	18	77	12	15	4	25
医療，福祉	29	284	13	35	8	52
複合サービス事業	4	42	1	4	1	6
サービス業（他に分類されないもの）	30	276	15	38	7	45

注) 1 平成 24 年 2 月 1 日現在の数値。

2 農林漁家、家事サービス業を含まない。

3 経済センサスは平成 21 年からの新規調査であるため、既存の統計による過去の値とは比較できない。

4 農家数、農家人口の推移

年次	農家数(戸)					農家人口(人)		
	総数	自給的農家	販売農家			総数	男	女
			専業	第1種兼業	第2種兼業			
1990年	99	…	11	6	82	458	221	237
1995年	91	43	8	5	35	420	201	219
2000年	89	46	3	5	35	393	185	208
2005年	81	47	12	4	18	306	140	166
2010年	75	44	8	4	19	117	50	67

注) 各年2月1日現在

資料：農林業センサス

1990年の販売農家は、自給的農家を含む。

2010年は販売農家の農家人口である。

5 経営耕地面積の推移

単位：ha

年次	総面積	田	畑	樹園地
1990年	38	29	2	7
1995年	35	25	3	7
2000年	37	25	4	8
2005年	19	16	3	0
2010年	20	13	6	0

注) 各年2月1日現在

資料：農林業センサス

単位未満四捨五入の関係で集計は必ずしも総面積に一致しない。

単位：件・人

10～19人		20～29人		30～49人		50～99人		100人以上		出向・派遣 従業者のみ
事業所数	従業者数	事業所数	従業者数	事業所数	従業者数	事業所数	従業者数	事業所数	従業者数	事業所数
43	574	8	186	12	472	7	469	10	3,519	1
-	-	-	-	-	-	-	-	-	-	-
3	52	2	47	-	-	1	52	-	-	-
5	65	-	-	3	126	2	136	6	2,879	-
1	11	-	-	-	-	-	-	-	-	-
-	-	-	-	-	-	-	-	1	137	-
4	55	-	-	1	48	1	76	3	503	-
11	152	3	72	4	139	-	-	-	-	1
1	11	-	-	-	-	-	-	-	-	-
1	16	-	-	-	-	-	-	-	-	-
-	-	-	-	-	-	-	-	-	-	-
3	36	1	22	1	36	1	79	-	-	-
1	11	-	-	-	-	-	-	-	-	-
1	14	1	23	-	-	-	-	-	-	-
5	74	-	-	3	123	-	-	-	-	-
1	10	1	22	-	-	-	-	-	-	-
6	67	-	-	-	-	2	126	-	-	-

資料：平成24年経済センサス-活動調査

6 農地移動状況

年次	権利移動		農地の転用		転用のための権利移動	
	件数	面積(m ²)	件数	面積(m ²)	件数	面積(m ²)
平成 21 年	—	—	2	1,080	—	—
22	2	753	7	1,106	11	3,540
23	—	—	3	2,279	1	114
24	1	647	6	4,250	2	2,469
25	—	—	4	3,506	5	6,590

注) 各年 12 月 31 日現在

資料：経済環境課

7 用途別転用面積

年次	総数		住宅		駐車場・資材置場		工場・その他	
	件数	面積(m ²)	件数	面積(m ²)	件数	面積(m ²)	件数	面積(m ²)
平成 21 年	2	1,080	2	1,080	—	—	—	—
22	18	4,646	17	4,621	—	—	1	25
23	4	2,393	4	2,393	—	—	—	—
24	8	6,719	6	5,491	—	—	2	1,228
25	9	10,096	8	6,084	1	4,012	—	—

注) 各年 12 月 31 日現在

資料：経済環境課

8 農業用機械所有台数

単位：台

年次	動力耕運機 農用トラクター	動力防除機	動力田植機	バインダー	コンバイン	米麦用乾燥機
1995 年	83	17	57	29	28	32
2000 年	52	14	35	11	27	25
2005 年	56	15	26	…	21	…
2010 年	25	…	25	…	20	…

注) 各年 2 月 1 日現在

資料：農林業センサス

2000 年以降の数値は販売農家のみ。

2010 年は動力耕運機の数値の公開は無いため、農用トラクターのみの数値を表記。

9 工業の推移

年次	事業所数(件)		従業者数(人)		製造品出荷額等(万円)	
		前年比(%)		前年比(%)		前年比(%)
平成 21 年	14	107.7	3,238	82.5	20,791,968	81.0
22	14	100.0	2,990	92.3	17,057,487	82.0
23	13	92.9	2,495	83.4	14,955,672	87.7
24	13	100.0	2,428	97.3	15,217,341	101.7
25	15	115.4	3,091	127.3	22,085,775	145.1

注) 1 従業者 1~3 人の事業所は除く。

資料：工業統計調査

2 平成 23 年値以外は工業統計調査(平成 25 年 12 月末現在)の数値。

平成 24 年経済センサス-活動調査

3 平成 23 年値は平成 24 年経済センサス-活動調査

(平成 24 年 2 月 1 日現在)の調査結果のうち製造事業所について集計したもの。

製造品出荷額等は平成 23 年 1 月から 12 月までの数値。

10 産業別工業の状況

産業別	事業所数(件)		従業者数(数)		製造品出荷額等(万円)	
		構成比(%)		構成比(%)		構成比(%)
総数	15	100.0	3,091	100.0	22,085,775	100.0
食料品	1	6.7	285	9.2	X	X
飲料・たばこ・飼料	—	—	—	—	—	—
繊維	—	—	—	—	—	—
木材・木製品	—	—	—	—	—	—
家具・装飾品	—	—	—	—	—	—
パルプ・紙	—	—	—	—	—	—
印刷	3	20.0	197	6.4	425,000	19.2
化学	1	6.7	14	0.3	X	X
石油・石炭	—	—	—	—	—	—
プラスチック製品	—	—	—	—	—	—
ゴム製品	—	—	—	—	—	—
皮革	—	—	—	—	—	—
窯業・土石	1	6.7	59	1.9	X	X
鉄鋼	—	—	—	—	—	—
非鉄金属	—	—	—	—	—	—
金属製品	—	—	—	—	—	—
はん用機械	—	—	—	—	—	—
生産用機械	3	20.0	128	4.1	262,596	11.9
業務用機械	—	—	—	—	—	—
電子部品	2	13.3	184	6.0	X	X
電気機械	3	20.0	906	29.3	4,356,055	19.7
情報通信	—	—	—	—	—	—
輸送用機械	1	6.7	1318	42.6	X	X
その他	—	—	—	—	—	—

注) 1 平成 25 年 12 月 31 日現在

資料：工業統計調査

2 従業者 1~3 人の事業所は除く。

1 1 従業者規模別工業の状況

従業者規模	事業所数 (件)		従業者数(人)		製造品出荷額等 (万円)	
		構成比(%)		構成比(%)		構成比(%)
総 数	15	100.0%	3,091	100.0%	22,085,775	100.0%
4 ～ 9人	1	6.7	8	0.3	X	X
10 ～ 19人	3	20.0	39	1.3	219,385	1.0
20 ～ 29人	1	6.7	29	0.9	X	X
30 ～ 49人	—	—	—	—	—	—
50 ～ 99人	4	26.7	234	7.6	374,641	1.7
100 ～ 199人	3	20.0	491	15.9	X	X
200 ～ 299人	1	6.7	285	9.2	X	X
300人以上	2	13.3	2,005	64.9	X	X

注) 1 平成 25 年 12 月 31 日現在

資料：工業統計調査

2 従業者 1～3 人の事業所は除く。

1 2 商業の状況

年 次	事業所数	従業者数 (人)	年間商品販売額等 (万円)			商品手 持額 (万円)	売場 面積 (㎡)
			合 計	年間商品 販売額	その他の 収入額		
総 数	75	354	1,021,320	991,902	29,418	23,653	4,761
卸 売 業	15	93	510,640	485,083	25,557	5,644	—
小 売 業	60	261	510,680	506,819	3,861	18,009	4,761
各 種 商 品	—	—	—	—	—	—	—
織物・衣服・身の回り品	4	7	2,542	2,542	—	824	141
飲 食 料 品	24	135	164,253	163,120	1,133	4,486	3,232
機 械 器 具	10	19	20,049	19,165	884	2,457	451
そ の 他	20	97	X	X	1,844	X	937
無 店 舗	2	3	X	X	—	X	—

注) 1 平成 24 年 2 月 1 日現在

資料：平成 24 年経済センサス-活動調査

2 管理、補助的経済活動のみを行う事業所、産業細分類が格付不能の事業所、卸売の商品販売額（仲立手数料を除く）、小売の商品販売額及び仲立手数料のいずれの金額も無い事業所は含まない。

3 従業者数とは、「個人業主」、「無給家族従業者」、「有給役員」及び「常用雇用者」の計であり、臨時雇用者は含まない。

4 経済センサスは平成 21 年からの新規調査であるため、既存の統計による過去の値とは比較できない。

5 本表は総務省・経済産業省『平成 24 年経済センサス-活動調査』の卸売業、小売業確報結果の調査票情報を大山崎町が独自集計した。

1 3 従業者規模別商店の状況（卸売・小売業）

規模別	事業所数	従業者数（人）	年間商品販売額（万円）
総数	75	354	991,902
1～2人	44	74	100,813
3～4人	14	47	72,634
5～9人	6	37	124,179
10～19人	8	112	621,941
20～29人	2	49	X
30～49人	1	35	X
50～99人	—	—	—
100～199人	—	—	—

注) 1 平成 24 年 2 月 1 日現在

資料：平成 24 年経済センサス-活動調査

- 2 管理, 補助的経済活動のみを行う事業所、産業細分類が格付不能の事業所、卸売の商品販売額（仲立手数料を除く）、小売の商品販売額及び仲立手数料のいずれの金額も無い事業所は含まない。
- 3 従業者数とは、「個人業主」、「無給家族従業者」、「有給役員」及び「常用雇用者」の計であり、臨時雇用者は含まない。
- 4 経済センサスは平成 21 年からの新規調査であるため、既存の統計による過去の値とは比較できない。
- 5 本表は総務省・経済産業省『平成 24 年経済センサス-活動調査』の卸売業, 小売業確報結果の調査票情報を大山崎町が独自集計した。

1 4 金融機関数

単位：件

総数	銀行	相互銀行	信用金庫	農業協同組合	郵便局	その他
5	—	—	1	1	3	—

注) 平成 26 年 4 月 1 日現在

資料：経済環境課

1 5 大山崎町営 J R 駅前自動車駐車場の利用状況

単位：台

	平成 21 年度	平成 22 年度	平成 23 年度	平成 24 年度	平成 25 年度
総数	24,144	21,889	26,272	22,938	—
4 月	2,285	2,180	2,260	2,129	—
5 月	2,161	2,249	2,193	1,995	—
6 月	1,871	1,844	2,334	1,821	—
7 月	1,795	1,626	2,570	1,790	—
8 月	2,151	1,273	2,613	2,109	—
9 月	2,194	1,200	2,481	2,082	—
10 月	2,129	1,992	2,329	2,210	—
11 月	2,627	2,547	2,636	2,204	—
12 月	1,673	1,647	2,344	1,535	—
1 月	1,685	1,579	1,530	1,536	—
2 月	1,736	1,741	1,311	1,551	—
3 月	1,837	2,011	1,671	1,976	—

注) 平成 25 年度から民間事業者による運営

資料：経済環境課

16 大山崎町営阪急大山崎駅前自動車駐車場の利用状況

単位：台

	平成 21 年度	平成 22 年度	平成 23 年度	平成 24 年度	平成 25 年度
総 数	20,325	20,585	20,630	18,170	-
4 月	1,516	1,759	1,619	1,386	-
5 月	1,511	1,705	1,745	1,467	-
6 月	1,528	1,645	1,800	1,438	-
7 月	1,636	1,879	1,845	1,528	-
8 月	1,819	1,661	1,720	1,375	-
9 月	1,627	1,620	1,757	1,570	-
10 月	1,632	2,220	1,881	1,562	-
11 月	1,921	1,831	2,135	1,621	-
12 月	1,735	1,535	1,690	1,556	-
1 月	1,518	1,363	1,641	1,355	-
2 月	1,693	1,496	1,385	1,494	-
3 月	2,189	1,871	1,412	1,818	-

注) 平成 25 年度から民間事業者による運営

資料：経済環境課

第 4 章

運 輸 ・ 通 信

1 自動車保有台数

単位：台

年 度	総 数	貨物車	乗合車	乗用車	軽自動車	原付自転車	二輪車	その他
平成 21 年度	9,608	402	62	4,161	1,805	2,583	422	173
22	9,569	374	64	4,095	1,926	2,580	398	132
23	9,544	361	58	4,065	1,991	2,534	410	125
24	9,529	368	59	4,017	2,025	2,537	404	119
25	9,541	354	54	4,014	2,073	2,537	392	117

注) 各年度末現在

資料：近畿運輸局京都運輸支局

原付自転車とは、125cc までの二輪車をいう。

税住民課

貨物車には、被けん引車を含む。その他とは、特殊用途、大型特殊、小型特殊をいう。

2 鉄道乗降客

単位：人

年 度	J R 山 崎 駅		阪 急 大 山 崎 駅	
	乗 客 数	降 客 数	乗 客 数	降 客 数
平成 21 年度	5,597	…	3,188	3,275
22	5,658	…	3,257	3,287
23	5,607	…	3,370	3,376
24	5,651	…	3,444	3,477
25	5,700	…	3,636	3,605

注) 1日平均の数値である。

資料：西日本旅客鉄道(株)近畿統括本部

阪急電鉄(株)都市交通事業本部

3 バス路線・乗降客

年次	阪急バス				京阪バス			
	営業キロ数 (km)	停留所数	1日平均乗降客数(人)		営業キロ数 (km)	停留所数	1日平均乗降客数(人)	
			乗客数	降客数			乗客数	降客数
平成 21 年	6.1	15	…	…	3.0	5	68	90
22	6.1	15	814	770	3.0	5	65	86
23	6.1	15	…	…	3.0	5	62	82
24	6.1	15	…	…	3.0	5	61	80
25	6.1	15	…	…	3.0	5	58	76

注) 阪急バス：

資料：阪急バス(株)

営業キロ数及び停留所数は各年 12 月現在

京阪バス(株)

1日平均乗降客数については5年に一度の調査による数値。

京阪バス(平成25年度までは京阪シティバス(株)が運行)：

1日平均乗降客数は各年度末現在

4 郵便施設

年 度	郵便局	ポスト数	切手取扱店
平成 21 年度	3	18	16
22	3	18	16
23	3	19	16
24	3	19	16
25	3	20	16

注) 各年度末現在

資料：日本郵便株式会社山崎郵便局

5 郵便物取扱数

単位：千通・千個

年 度	内 国 通 常		内 国 小 包	
	引 受	配 達	引 受	配 達
平成 21 年度	434	2,382	21	27
22	412	2,287	21	26
23	391	2,195	22	25
24	378	2,173	23	26
25	365	2,152	25	27

注) 各年度末現在

資料：日本郵便株式会社山崎郵便局

6 電話の状況

年 次	総 数	加入電話 (単位:加入)	公衆電話 (単位:個)
平成 21 年度	5,946	5,923	23
22	5,110	5,090	20
23	4,536	4,518	18
24	4,264	4,247	17
25	2,219	2,203	16

注) 加入電話は平成 24 年まで各年 12 月末現在

資料：NTT 西日本関西事業本部

加入電話は交換局単位の計上であるため、三島郡島本町の一部を含む。

加入電話は、一般加入電話（事務用・住宅用）、ビル電話、ISDN施設数（INSネット64、INSネット・ライト、INS1500）も含む。

第 5 章

電気・ガス・水道・下水道

1 電気の消費状況

単位：千 kWh

年 度	総 数	電 灯	電 力
平成 21 年度	32,983	30,590	2,393
22	35,447	33,008	2,439
23	34,003	31,691	2,312
24	33,044	30,842	2,202
25	32,754	30,654	2,100

注) 各年度末現在 資料：関西電力(株)京都営業所
 電灯とは一般家庭用、業務用、街路灯、防犯灯等である。
 電力とは工業動力用を主とするもので、平成 19 年度以降、「電力」は高圧電力を除く。
 平成 20 年度開示分より、電力使用量については自由化分野を除き、規制分野のみの値となっている。

2 ガス需要戸数

単位：戸

年 度	総 数	家 庭 用	医 療 用	商 業 用	工 業 用	公 用
平成 21 年度	5,474	5,318	16	80	21	39
22	5,498	5,342	17	81	20	38
23	5,514	5,355	17	82	20	40
24	5,548	5,395	17	81	18	37
25	5,583	5,430	16	82	18	37

注) 各年度末現在 資料：大阪ガス(株)リビング事業部

3 ガス需要量

単位：百万 Kcal

年 度	総 数	家 庭 用	医 療 用	商 業 用	工 業 用	公 用
平成 21 年度	175,445	23,102	1,287	1,217	148,091	1,749
22	133,130	23,312	1,398	1,066	105,362	1,993
23	107,481	23,216	1,360	1,033	80,043	1,830
24	101,377	22,840	1,386	1,031	74,256	1,864
25	108,158	22,407	1,359	1,097	81,347	1,949

注) 各年度末現在 資料：大阪ガス(株)リビング事業部
 単位未満四捨五入の為、総数が一致しない場合あり。

4 ガス管敷設状況

単位：m

年 度	総 数	本 管				支 管
		総 数	高圧管	中圧管	低圧管	
平成 21 年度	43,121	25,550	—	1,845	23,705	17,571
22	43,524	25,821	—	1,845	23,976	17,704
23	43,564	25,832	—	1,845	23,987	17,732
24	43,706	25,837	—	1,845	23,992	17,869
25	43,880	25,837	—	1,845	23,992	18,043

注) 各年度末現在 資料：大阪ガス(株)リビング事業部

5 上水道給水人口・給水件数

年 度	給水地区人口 (人)	給水人口 (人)	給 水 件 数	普 及 率 (%)
平成 21 年度	15,512	15,512	5,406	100.0
22	15,441	15,441	5,439	100.0
23	15,430	15,430	5,487	100.0
24	15,379	15,379	5,487	100.0
25	15,453	15,453	5,503	100.0

注) 各年度末現在

資料：上下水道課

6 上水道給水状況

単位：m³

年 度	年 間 総配水量	年 間 有収水量	有収率 (%)	1 日 当 た り		
				最大配水量	平均配水量	1 人平均配水量 (ℓ)
平成 21 年度	1,950,514	1,696,947	87.0	6,382	5,344	344.5
22	1,826,750	1,659,465	90.8	5,737	5,005	324.1
23	1,821,991	1,652,278	90.7	5,789	4,978	322.6
24	1,805,315	1,610,749	89.2	5,709	4,946	321.6
25	1,878,929	1,653,807	88.0	6,374	5,148	333.1

注) 各年度末現在

資料：上下水道課

一人平均配水量の基礎人口は、給水人口による。

7 上水道口径別有収水量

単位：m³

年 度	13mm	20mm	25mm	40mm	50mm	75mm	100mm
平成 21 年度	125,275	910,496	234,879	136,048	137,545	128,338	24,366
22	122,091	912,595	227,966	139,479	130,734	111,290	15,310
23	116,615	906,680	225,955	135,331	140,295	111,672	15,730
24	109,080	891,429	221,850	135,451	128,511	107,372	17,056
25	107,357	898,795	239,057	120,855	143,782	116,039	27,922

注) 各年度末現在

資料：上下水道課

8 下水道の普及状況

年次	共用(処理) 開始区域面積 (h a)	㉑共用(処理) 開始区域人口 (人)	㉒ 普及率 (%)	共用(処理) 開始区域内 戸数(戸)	水洗便所 設置済戸数 (戸)	㉓水洗便所 設置済人口 (人)	㉔ 水洗化率 (%)	管渠延長 (k m)
全体計画	328	20,000	—	6,200	—	—	—	—
昭和 60年	190.2(58.0)	12,859(53.6)	78.4	3,422(55.2)	2,869	7,873	65.9	27.2
61	192.9(58.8)	13,272(55.3)	80.3	3,546(57.2)	3,223	10,396	80.8	29.5
62	200.2(61.0)	14,113(58.8)	84.3	3,786(61.1)	3,294	11,182	84.3	31.0
63	208.1(63.4)	14,722(61.3)	89.3	3,935(63.5)	3,511	12,355	87.5	32.6
平成元年	211.1(64.4)	15,031(62.6)	91.6	4,434(71.5)	3,609	12,613	85.7	34.5
2	220.4(67.2)	15,528(64.7)	95.1	4,631(74.7)	3,749	13,289	88.4	36.0
3	223.3(68.1)	15,633(65.1)	96.0	4,733(76.3)	4,082	13,857	89.2	37.9
4	230.1(70.2)	15,880(66.2)	97.8	4,905(79.1)	4,274	14,332	91.7	39.2
5	232.0(70.7)	15,917(66.3)	98.7	4,916(79.3)	4,449	14,699	92.6	39.3
6	245.5(74.8)	15,865(66.1)	99.2	4,933(79.6)	4,602	14,837	93.2	39.8
7	278.1(84.8)	15,790(65.8)	99.3	4,987(80.4)	4,663	14,699	94.5	40.2
8	278.1(84.8)	15,889(66.2)	99.5	5,082(82.0)	4,748	15,018	95.1	40.6
9	283.4(86.4)	15,946(66.4)	99.6	5,103(82.3)	4,832	15,320	96.4	41.0
10	283.4(86.4)	15,839(66.0)	99.6	5,154(83.1)	4,925	15,438	96.8	41.5
11	283.4(86.4)	15,969(66.5)	99.7	5,179(83.5)	4,999	15,417	97.3	41.8
12	283.4(86.4)	15,806(65.9)	99.8	5,263(84.9)	5,038	15,601	97.7	41.0
13	283.4(86.4)	15,804(65.9)	99.8	5,262(84.9)	5,123	15,459	97.8	41.0
14	283.4(86.4)	15,626(65.1)	99.8	5,298(85.5)	5,146	15,485	98.0	41.0
15	283.4(86.4)	15,539(64.7)	99.8	5,341(86.1)	5,182	15,325	98.1	41.0
16	283.4(86.4)	15,579(77.9)	99.9	5,354(86.4)	5,244	15,263	98.2	41.0
17	283.4(86.4)	15,441(77.2)	99.9	5,394(87.0)	5,268	15,329	98.3	41.0
18	283.4(86.4)	15,460(77.3)	99.9	5,411(87.2)	5,317	15,218	98.5	41.0
19	283.4(86.4)	15,371(76.9)	99.8	5,403(87.1)	5,278	15,235	98.5	41.0
20	283.4(86.4)	15,526(77.6)	99.9	5,468(88.2)	5,270	15,146	98.5	41.0
21	283.4(87.9)	15,576(77.9)	99.9	5,525(89.1)	5,339	15,313	98.5	41.0
全体計画(変更)	328	15,000	—	—	—	—	—	—
22	288.4(87.9)	15,509(103.4)	99.9	5,564	5,475	15,329	98.8	45.3
23	288.4(87.9)	15,440(102.9)	99.9	5,597	5,510	15,269	98.8	45.4
24	288.4(87.9)	15,436(102.9)	99.9	5,645	5,558	15,265	98.9	45.5
25	288.4(87.9)	15,396(102.6)	99.9	5,645	5,560	15,228	98.8	45.7
26	288.4(87.9)	15,439(102.9)	99.9	5,667	5,597	15,338	99.3	45.9

注) 各年4月1日現在

資料：上下水道課

㉒=㉑/当該年次4月1日現在の住民基本台帳人口

㉔=㉓/㉑

()内は全体計画比での普及率(%)

平成22年3月30日付で全体計画が変更されたため、平成22年の「共用(処理)開始区域人口(人)」、「共用(処理)開始区域内戸数(戸)」を修正。

第 6 章

建 設

1 用途別指定地域

用途別	指定面積 (k m ²)	構成比 (%)	用途別	指定面積 (k m ²)	構成比 (%)
総面積	5,970	100.0	第一種住居地域	1.244	39.1
市街化区域	3,180	53.3	第二種住居地域	0.038	1.2
第一種低層住居専用地域	0.170	5.3	準工業地域	0.206	6.5
第一種中高層住居専用地域	0.596	18.7	工業地域	0.900	28.3
二種中高層住居専用地域	0.026	0.8	市街化調整区域	2.790	46.7

注) 平成 26 年 4 月 1 日現在

資料：建設課

指定面積は都市計画決定面積である。

2 道路の状況

年次	道路延長 (m)				舗装率 (%)		
	総延長	国道	府道	町道	国道	府道	町道
平成 22	53,782	3,943	5,339	44,500	100.0	100.0	96.2
23	53,782	3,943	5,339	44,500	100.0	100.0	96.2
24	54,095	3,943	5,339	44,813	100.0	100.0	96.2
25	54,095	3,943	5,339	44,813	100.0	100.0	96.2
26	54,698	3,943	5,890	44,865	100.0	100.0	96.2

注) 各年 4 月 1 日現在

資料：国土交通省京都国道事務所

舗装率は平成 18 年から 21 年迄は延長比で、
22 年より面積比である。

京都府乙訓土木事務所
建設課

3 橋りょうの状況

単位：m

年次	個数				延長			
	総数	国道	府道	町道	総延長	国道	府道	町道
平成 22	45	16	5	24	1,217	702	91	424
23	45	16	5	24	1,217	702	91	424
24	45	16	5	24	1,217	702	91	424
25	45	16	5	24	1,217	702	91	424
26	45	16	5	24	1,217	702	91	424

注) 各年 4 月 1 日現在

資料：国土交通省京都国道事務所

国道は延長 2m 以上で本線橋のみ。

京都府乙訓土木事務所
建設課

4 公園の状況

年次	総数		都市公園				一般公園		町民1人当たりの公園面積(m ²)
			街区公園		その他の公園				
	園数	面積(m ²)	園数	面積(m ²)	園数	面積(m ²)	園数	面積(m ²)	
平成 22	50	62,491	21	21,341	1	32,894	28	8,256	4.1
23	51	62,246	21	21,341	1	32,440	29	8,466	4.1
24	51	62,246	21	21,341	1	32,440	29	8,466	4.1
25	51	62,246	21	21,341	1	32,440	29	8,466	4.2
26	51	62,246	21	21,341	1	32,440	29	8,466	4.1

注) 各年3月末現在

資料：建設課

町民1人当たりは推計人口による。

5 家屋課税台帳による家屋数

年次	棟数(棟)		床面積(m ²)	
	木造	木造以外	木造	木造以外
平成 22年	3,068	1,992	314,685	662,800
23	3,107	1,985	318,433	665,600
24	3,133	1,996	320,931	668,982
25	3,160	1,990	323,834	666,435
26	3,172	1,991	324,927	674,817

注) 各年1月1日現在

資料：税住民課

平成26年度概要調書による。

非課税分を除く。

6 地価公示法による公示価格

単位：千円

標準地の所在地	1 m ² 当たりの価格					用途別
	23年	24年	25年	26年	27年	
字円明寺小字殿山1-107	154	153	152	152	152	第二種中高層住居専用地域
字円明寺小字海道17-2外	129	128	127	126	125	第一種住居地域
字下植野小字宮脇1-61	154	153	152	151	150	第一種住居地域
字大山崎小字鏡田26-16	168	167	166	165	164	第一種住居地域
字大山崎小字谷田77-26	161	160	160	160	159	第一種低層住居専用地域

注) 各年1月1日現在

資料：国土交通省

第 7 章

社 会 ・ 福 祉

1 生活保護の状況

年 度	被保護 実世帯	被保護 実人員 (人)	人 員 保護率 (%)	扶 助 別 保 護 人 員 (人)					
				生活扶助	教育扶助	住宅扶助	介護扶助	医療扶助	その他
平成 21 年度	62	112	7.4	95	13	85	9	80	6
22	70	118	7.8	98	11	89	12	95	9
23	70	112	7.5	94	9	96	11	91	6
24	72	115	7.7	98	12	103	12	98	2
25	73	116	7.7	96	14	103	11	96	3

注) 各年度末現在

資料：福祉課

2 民生児童委員の状況

年 度	定 員 (人)	現 在 員 (人)			民生児童委員 1 人当たり (主任児童委員を除く)	
		総 数	男	女	保護世帯 (世帯)	保護人員 (人)
平成 21 年度	29	29	12	17	2.3	4.1
22	29	29	10	19	2.6	4.4
23	29	29	10	19	2.6	4.2
24	29	28	9	19	2.6	4.1
25	31	31	13	18	2.5	4.0

注) 各年度末現在

資料：福祉課

3 身体障害者の状況

単位：人

年 度	総数	肢 体	視 覚	聴覚・平衡 機能障害を 含 む	腎 臓	言 語 音声	心臓	呼 吸 器	肝臓	免疫	膀胱又は 直腸の 機能障害
平成 21 年度	626	318	39	58	29	9	137	9	...	0	27
22	627	321	39	50	27	8	143	8	2	1	28
23	646	337	34	52	28	9	143	8	2	1	32
24	656	339	32	48	28	8	155	8	2	3	33
25	660	341	27	49	29	8	155	10	2	4	35

注) 各年度末現在

資料：福祉課

肝臓機能障害は平成 22 年 4 月 1 日より追加

免疫機能障害は平成 22 年度に該当者があったため新たに項目に追加

4 老人クラブの状況

区 分	平成 21 年度	平成 22 年度	平成 23 年度	平成 24 年度	平成 25 年度
ク ラ ブ 数	10	10	10	10	9
人 員 (人)	520	501	464	413	411

注) 各年度末現在

資料：健康課

5 老人福祉センターの利用状況

単位：人

年 度	開館日数 (日)	利 用 者 数	男	女	1 日 平 均
平成 21 年度	242	20,351	9,912	10,439	84.1
22	241	20,450	10,955	9,495	84.9
23	243	22,553	12,372	10,181	92.8
24	245	23,284	12,957	10,327	95.0
25	246	21,714	11,886	9,848	88.3

注) 各年度末現在

資料：老人福祉センター長寿苑

6 老人医療

年 度	受 給 者 数 (人)	受 診 件 数 (件)	医 療 費 支 払 額 (円)
平成 21 年度	120	2,516	9,235,602
22	160	3,097	10,965,155
23	158	3,234	10,940,212
24	167	3,486	12,091,444
25	184	3,928	11,602,161

注) 各年度 8 月 1 日現在

資料：健康課

7 福祉医療費助成受給者数及び医療費支給額

年 度	重度心身障害(児)者		ひとり親家庭		子育て支援	
	受給者数 (人)	医療費支給額 (円)	受給者数 (人)	医療費支給額 (円)	受給者数 (人)	医療費支給額 (円)
平成 21 年度	125	15,571,002	315	8,884,842	1,673	21,684,133
22	132	17,062,842	328	8,727,818	1,742	22,389,284
23	137	18,371,363	311	9,440,053	1,644	22,790,999
24	140	17,954,816	353	10,421,379	1,697	24,090,798
25	141	17,126,897	322	11,282,098	1,614	23,776,202

注) 各年度末現在

資料：福祉課

ひとり親家庭については、平成 25 年 8 月制度改正以前は母子家庭のみ。

8 共同募金の実績

単位：円

年 度	目 標 額	募 金 実 績					達 成 率 (%)
		総 額	戸別募金	バッジ等募金	法人募金	職域募金	
平成 21 年度	1,464,000	1,379,905	1,266,125	12,000	89,500	12,208	94.3
22	1,436,000	1,349,853	1,228,320	16,000	90,578	14,955	94.0
23	1,370,000	1,318,830	1,184,543	23,000	89,535	21,752	96.3
24	1,370,000	1,299,155	1,173,215	28,000	89,500	8,440	94.8
25	1,370,000	1,296,330	1,128,058	17,000	101,710	49,562	94.6

注) 各年度末現在

資料：大山崎町社会福祉協議会

9 国民年金被保険者の種類別内訳

単位：人

年 度	被 保 険 者 数				免 除 者 数 (再掲)		
	総 数	第 1 号	任 意	第 3 号	総 数	法 定	申 請
平成 21 年度	3,473	2,095	58	1,320	582	92	490
22	3,430	2,040	55	1,335	645	105	540
23	3,372	2,026	63	1,283	687	109	578
24	3,324	2,002	48	1,274	663	105	558
25	3,259	1,946	40	1,273	700	106	594

注) 各年度 3 月 31 日現在

資料：健康課

10 老齢福祉年金の受給者数及び年金額

単位：件・円

年 度	件 数	金 額
平成 21 年度	1	405,800
22	0	0
23	0	0
24	0	0
25	0	0

注) 各年度 3 月 31 日現在

資料：健康課

11 保育所の状況

年 度	保育所数	児童数 (人)	
		定 員	入 所
平成 22 年度	3	310	350
23	3	310	365
24	3	310	354
25	3	310	327
26	3	310	340

注) 各年度 4 月 1 日現在

資料：福祉課

12 保育所の現況

単位：人

保 育 所	定 員	入 所 児 童 数						
		総数	0 歳児	1 歳児	2 歳児	3 歳児	4 歳児	5 歳児
総 数	310	340	14	45	70	71	72	68
大山崎保育所	120	126	3	12	28	24	30	29
第 2 保育所	100	104	6	20	16	20	23	19
第 3 保育所	90	110	5	13	26	27	19	20

注) 平成 26 年 4 月 1 日現在

資料：福祉課

1 3 介護保険認定申請及び認定者数等の状況

単位：人

年 度	申請 件数 (件)	認定 件数 (件)	認定者数介護度別内訳()内は在宅サービス 受給者数					左のうち施設サービス 受給者数				
			要支援 1	要支援 2	要介護 1	要介護 2	要介護 3	要介護 4	要介護 5	介護老 人福祉 施設	介護老 人保健 施設	介護療養 型医療 施設
平成 21 年度	600	576	55 (21)	62 (38)	134 (104)	115 (96)	83 (62)	68 (33)	59 (20)	54	27	15
22	685	656	76 (43)	54 (32)	131 (104)	117 (98)	84 (65)	69 (34)	75 (20)	53	26	13
23	710	713	84 (58)	63 (42)	154 (117)	117 (91)	74 (50)	80 (47)	70 (23)	64	37	18
24	704	695	97 (65)	70 (48)	144 (105)	105 (85)	86 (60)	85 (40)	78 (31)	69	46	15
25	724	707	113 (58)	79 (51)	163 (111)	116 (91)	85 (53)	89 (50)	85 (31)	68	46	14

注) 「申請件数 (件)」、「認定件数 (件)」は各年度末現在

資料：健康課

「認定者数介護制度別内訳 () 内は在宅サービス受給者数」、

「左のうち施設サービス受給者数」は各年度 3 月 1 日現在

第 8 章

医療 ・ 保健 ・ 衛生

1 医療施設及び医療従事者数

年次	医療施設数			医療従事者数(人)		
	総数	診療所	歯科診療所	総数	医師	歯科医師数
平成 21 年	15	8	7	…	…	…
22	15	8	7	19	10	9
23	15	8	7	…	…	…
24	14	7	7	18	9	9
25	14	7	7	…	…	…

注) 各年 12 月末現在

資料：京都府乙訓保健所

医療従事者数は医師・歯科医師・薬剤師調査（隔年 12 月末現在）による。

2 献血の状況

年度	実施日数(日)	受付人員(人)	採血者数(人)	採血率(%)
平成 21 年度	7	410	358	87.3
22	7	378	316	83.6
23	7	404	342	84.7
24	7	374	325	86.9
25	9	520	454	87.3

注) 各年度末現在

資料：健康課

3 後期高齢者医療の給付状況

年度	療養の給付			療養費等		
	一般分	現役分	小計	一般分	現役分	小計
平成 21 年度	1,110,708	81,276	1,191,984	15,313	1,581	16,894
22	1,183,658	99,761	1,283,419	19,283	1,586	20,869
23	1,389,903	113,975	1,503,878	25,810	2,026	27,836
24	1,473,409	81,084	1,554,473	27,147	1,883	29,030
25	1,491,477	78,757	1,570,234	23,801	1,123	24,924

4 後期高齢者医療の状況

年 度	被 保 険 者 数 (人)	受 診 件 数 (件)	医 療 費 総 額 (千円)
平成 21 年度	1,613	38,097	1,378,263
22	1,732	41,513	1,490,622
23	1,814	44,855	1,750,194
24	1,874	47,678	1,797,604
25	1,945	49,419	1,809,068

注) 各年度末現在

資料：京都府後期高齢者医療広域連合
健康課

5 国民健康保険加入状況

年 度	世 帯 数 (世 帯)	被 保 険 者 数 (人)		
		総 数	うち一般被保険者	うち退職被保険者
平成 21 年度	2,181	3,907	3,656	251
22	2,204	3,857	3,634	223
23	2,212	3,833	3,548	285
24	2,218	3,823	3,557	266
25	2,203	3,774	3,578	196

注) 各年度末現在の数値。

資料：健康課

退職被保険者については平成 27 年度以降段階的に廃止。

単位：千円

高額療養費			高額介護合算療養費			その他給付費
一般分	現役分	小計	一般分	現役分	小計	
39,249	11,369	50,618	-	-	-	3,250
40,379	16,623	57,002	1,753	261	2,014	3,900
51,438	22,724	74,162	286	44	330	4,250
56,560	11,886	68,446	1,846	380	2,226	5,650
56,440	11,322	67,762	1,206	312	1,518	3,700

資料：京都府後期高齢者医療広域連合
健康課

6 国民健康保険経理状況

年 度	収 入						
	総 額	保 険 税	国庫支出金	療養給付費 交付金	前期高齢 者交付金	繰入金	その他の収入
平成 21 年度	1,452,268	373,280	367,693	55,192	369,522	72,666	213,915
22	1,507,779	360,891	297,838	71,594	500,633	82,666	194,157
23	1,575,025	344,599	226,159	53,615	637,068	82,666	230,918
24	1,709,794	348,636	280,112	94,094	624,003	72,666	290,284
25	1,638,415	348,898	273,821	69,429	572,058	62,666	311,543

7 国民健康保険給付状況

年 度	療 養 (医 療)					
	総 額		入 院		入 院 外	
	件 数	費用額	件 数	費用額	件 数	費用額
平成 21 年度	52,057	1,255,492	873	494,689	34,817	513,096
22	52,949	1,232,471	836	465,873	33,598	499,124
23	52,751	1,190,893	758	425,166	33,133	493,702
24	53,694	1,342,047	895	563,433	33,576	504,126
25	53,556	1,230,050	769	426,019	33,339	524,922

8 主要死因別死亡者数

年 次	総 数	結 核	悪 性 新生物	糖 尿 病	高 血 圧 性 疾 患	心 疾 患 (高 血 圧 性 除 け)	脳 血 管 疾 患	大 動 脈 瘤 及 び 解 離
平成 21 年	103	—	44	—	1	15	5	—
22	117	—	38	—	—	22	9	—
23	124	—	39	1	—	16	8	2
24	144	—	45	2	—	25	12	1
25	120	—	38	3	1	17	8	1

注) 各年 12 月 31 日現在

単位：千円

支		出					収支差引額
総額	総務費	保険給付費	後期高齢者支援金	介護納付金	保健事業費	その他の支出	
1,419,858	6,289	1,054,801	172,426	55,105	17,916	185,321	△39,590
1,473,541	8,398	1,044,432	160,912	53,829	18,572	187,398	34,238
1,499,773	65,171	1,001,086	176,945	60,142	17,771	178,658	75,252
1,609,071	4,372	1,143,411	190,285	65,885	19,212	185,906	100,723
1,541,965	35,933	1,043,918	195,423	70,594	17,939	178,158	96,450

資料：健康課

単位：件、千円

の 給 付							療養（医療）費		療養（医療）諸費計	
歯 科		調 剤		食事・生活・療養	訪問看護		件 数	費用額	件 数	費用額
件 数	費用額	件 数	費用額	費用額	件 数	費用額				
6,872	86,462	9,445	133,590	23,440	50	4,215	2,132	22,543	54,189	1,278,035
6,824	87,840	11,648	154,444	21,721	43	3,469	2,442	24,877	55,391	1,257,348
6,706	85,719	12,121	164,918	19,126	33	2,262	2,798	29,295	55,549	1,220,188
6,765	87,036	12,376	159,639	22,817	82	4,996	2,847	27,432	56,541	1,369,479
6,783	84,847	12,579	171,400	17,597	86	5,265	2,859	26,674	56,415	1,256,724

資料：健康課

単位：人

肺炎	慢性閉塞性肺疾患	喘 息	肝疾患	腎不全	老 衰	不慮の事故	自 殺	その他
13	1	—	1	2	3	2	—	16
5	2	—	4	6	1	6	2	22
14	4	1	3	2	4	5	1	24
17	3	—	—	3	5	2	—	29
10	—	—	—	2	5	5	3	27

資料：京都府乙訓保健所

9 年齢5歳階級別死亡者数

年次	総数	0～	5～	10～	15～	20～	25～	30～	35～
		4歳	9歳	14歳	19歳	24歳	29歳	34歳	39歳
平成21年	103	1	—	—	—	1	—	—	—
22	117	1	—	—	—	1	—	—	—
23	124	2	—	—	—	—	—	—	2
24	144	—	—	—	1	1	—	1	—
25	120	2	1	—	—	1	2	—	—

注) 各年12月31日現在

10 予防接種実施状況

(1) 定期予防接種 (A類疾病)

年 度	三種混合 (ジフテリア・百日せき・破傷風)			四種混合 (ジフテリア・百日せき・ 破傷風・急性白髄炎)	急 性 灰 白 髄 炎	麻しん及び風しん (混合)			
	第 1 期		第 2 期			第 1 期	第 2 期	第 3 期	第 4 期
	初回	追加							
平成21年度	467	141	106	—	250	137	142	127	133
22	431	154	87	—	287	144	144	125	132
23	362	135	63	—	243	122	150	133	123
24	395	—	105	120	580	129	164	—	235
25	146	—	65	367	174	119	135	—	—

注) 各年度末現在

* 予防接種法に基づき、予防注射を行っている。

・平成24年11月1日より、予防接種実施規則の一部改正により、四種混合 (ジフテリア・百日せき・破傷風・急性白髄炎) が導入される。

・平成25年4月1日から、予防接種法の一部改正により、一類疾病は「A類疾病」、二類疾病は「B類疾病」に変更される。Hib感染症、小児の肺炎球菌感染症 (7価)、ヒトパピローマウイルス感染症が追加される。

* 急性灰白髄炎について

・平成24年9月1日から経口ポリオ生ワクチンによる麻痺等の副反応のため、経口ポリオ生ワクチン接種 (集団接種) から不活化ポリオワクチン接種 (個別接種) に変更する。ワクチン変更に伴い、接種回数が2回から、最大4回に変更される。

* 麻しん及び風しん (混合) について

・第3期、第4期の接種については、平成24年度で5年間の経過措置が終了する。

* 小児の肺炎球菌感染症について

・平成25年11月1日から、使用するワクチンが沈降7価肺炎球菌結合型ワクチンから沈降13価肺炎球菌結合型ワクチンに変更される。

単位：人

40～ 44 歳	45～ 49 歳	50～ 54 歳	55～ 59 歳	60～ 64 歳	65～ 69 歳	70～ 74 歳	75～ 79 歳	80～ 84 歳	85 歳以上
1	2	—	3	6	9	14	15	21	30
1	—	—	5	5	12	20	21	14	37
—	1	6	1	9	7	14	21	22	39
2	—	—	1	5	7	18	18	36	54
1	1	1	5	5	5	15	15	21	45

資料：京都府乙訓保健所

単位：回

麻しん	風しん	日 本 脳 炎			B C G	Hib 感染症	小児の肺炎球菌 感染症	ヒトパピロ ーマウイ ルス感染 症
		第 1 期		第 2 期				
		初回	追加					
1	0	33	1	0	133	—	—	—
0	0	449	19	17	132	—	—	—
0	1	494	140	11	123	—	—	—
0	0		751		119	—	—	—
0	0		612		105	544	519	40

資料：健康課

*日本脳炎について

- ・平成 17 年 5 月から平成 21 年度まで積極的勧奨を中止する。
- ・平成 22 年度日本脳炎第 1 期対象者（3 歳児）について、新ワクチンによる積極的勧奨を再開する。
新ワクチンの充足に伴い、段階的に第 1 期の積極的勧奨をすすめる。また、接種年齢を過ぎた 9 歳～13 歳未満の第 1 期接種について「経過措置」として接種を開始する。接種の再開に伴い、第 1 期の接種が増加する。
- ・平成 23 年度第 2 期積極的勧奨を段階的に再開する。平成 7 年 6 月 1 日～平成 19 年 4 月 1 日生まれの 20 歳未満を「特例対象者」として接種を開始する。
- ・平成 24 年度特例対象者が、平成 7 年 4 月 2 日～平成 19 年 4 月 1 日生まれの者に変更される。通常の被接種者と特例措置の被接種者が混在するため、特例措置を含め「被接種のべ回数の総数」に記載を変更する。

*ヒトパピローマウイルス感染症について

- ・平成 25 年 6 月から、ワクチンの安全性の検証のため積極的勧奨を中止している。

(2) 定期予防接種（B類疾病）

単位：回

年 度	季節性インフルエンザ	新型インフルエンザ (費用軽減者数)
平成 21 年度	1,437	106
22	1,784	31
23	1,722	廃止
24	1,805	—
25	1,873	—

注) 各年度末現在

(3) 行政措置による予防接種

単位：回

年 度	子宮頸がん予防 ワクチン (接種のべ回数)	小児用肺炎球菌 ワクチン (接種のべ回数)	ヒブワクチン (接種のべ回数)	ヒブワクチン 接種費用助成者数
21	—	—	—	—
22	84	162	185	115
23	372	461	342	6
24	240	490	472	廃止
25	—	—	—	—

注) 各年度末現在

平成 22 年 4 月 1 日から「ヒブワクチン接種費用助成」を開始する。国のワクチン行政推進に伴い、平成 23 年 1 月 1 日から「行政措置による予防接種」として上記 3 ワクチン接種を開始する。

平成 25 年 3 月 31 日をもって、行政措置による予防接種を廃止し、予防接種法に基づく定期予防接種として開始する。

1 1 各種健（検）診実施状況

年 度	乳児健診		1 歳 6 ヶ月 健 診		3 歳児健診		特定健康診査 (町国保事業・ 人間ドック含む)	長 寿 健康診査 (人間ドック含む)	健康増進法 に基づく 健康診査 (生保受給者)	30 歳代 健康診査
	回 数	受診 者数	回 数	受診 者数	回 数	受診 者数	受診者数	受診者数	受診者数	受診者数
21	18	272	12	244	4	141	1,193	733	8(6)	49
22	18	278	12	279	4	156	1,287	801	18(10)	41
23	18	230	12	255	4	247	1,269	894	20(11)	52
24	18	254	12	213	4	280	1,275	945	22(13)	46
25	17	233	12	213	4	140	1,292	1022	20(11)	52

注) 各年度末現在

平成 17 年度以降、子宮がん検診、乳がん検診は 2 年に 1 回の受診に変更する。

平成 20 年度から老人保健法に基づく「基本健康診査」から、保険者が行う「特定健康診査」「長寿健康診査」「健康増進法に基づく健康診査」「30 歳代健康診査」に変更する。

平成 21 年度から平成 25 年度まで「女性特有のがん検診推進事業」が開始される。

平成 23 年度から「がん検診推進事業」が開始される。

1 2 結核検診受診状況（65歳以上）

単位：人

年 度	対 象 者	間 接 撮 影	直 接 撮 影	受 診 率（％）
平成 21 年度	2,527	434	—	17.2
22	2,527	330	—	13.1
23	2,527	357	—	14.1
24	3,089	369	—	11.9
25	3,089	370	—	11.9

注) 各年度末現在

資料：健康課

対象者は、がん検診等対象者算定に基づき、国勢調査統計より引用。

単位：人

胃 が ん 検 診	子 宮 が ん 検 診	乳 が ん 検 診	肺 が ん 検 診	大 腸 が ん 検 診	前立腺がん 検 診	骨粗しょう症 健 診	肝炎ウイルス 検 診
受診者数	受診者数	受診者数	受診者数	受診者数	受診者数	受診者数	受診者数
371	437	384	613	1,066	600	141	43
310	522	317	452	950	595	59	36
280	399	322	468	1,128	626	142	42
334	463	335	498	1,304	662	142	62
341	445	327	486	1,371	658	151	35

資料：健康課

1 3 清掃事業の状況

年 度	ゴ 資						
	総 数	可 燃	粗 大	資			
				総 数	カ ン	ビ ン	ペットボトル
平成 21 年度	3,376	2,948	43	385	44	104	25
22	3,302	2,830	91	381	47	96	25
23	3,265	2,831	82	352	46	93	23
24	3,219	2,799	70	350	42	92	25
25	3,089	2,719	34	336	39	91	25

注) 各年度末現在

1 4 光化学スモッグ注意報発令状況

年 度	発 令 日 数					オキシダント 最高濃度 (ppm)	被害者数 (人)
	5 月	6 月	7 月	8 月	9 月		
平成 21 年度	2	1	—	—	—	0.146	—
22	—	—	—	—	—	0.146	—
23	—	—	—	1	—	0.159	—
24	—	—	1	—	—	0.135	—
25	—	—	—	1	—	0.124	—

注) 各年度末現在

資料：経済環境課

「オキシダント最高濃度 (ppm)」は、京都府企画環境部の資料による府下測定最高値

1 5 騒音調査測定実施状況

単位：dB

自 動 車 騒 音 地 点	期 間	音	
		昼 間	夜 間
(府道大山崎・大枝線)			
(1) 字円明寺小字夏目 26	平成 25 年 11 月 12 日(火)～13 日(水)	61	58
(名神高速道路)			
(1) 字円明寺小字茶屋前 29	平成 25 年 11 月 14 日(木)～15 日(金)	60	57
(2) 字円明寺小字夏目 9-5	平成 25 年 11 月 18 日(月)～19 日(火)	58	55
(3) 字円明寺小字松田 58-22	平成 25 年 11 月 20 日(水)～21 日(木)	56	51

資料：経済環境課

ミ (t)				し 尿 (kℓ)	
源				くみとり収集量	浄化槽汚泥 収 集 量
その他プラスチック類	廃乾電池	廃蛍光灯	その他不燃物		
67	4	2	139	156	149
66	5	2	140	148	119
66	4	2	118	155	131
65	4	2	120	150	132
66	4	1	110	117	143

資料：経済環境課

1 6 畜犬予防注射及び野犬捕獲頭数

単位：頭

年 度	登 録 頭 数	予防注射実施頭数	野犬捕獲頭数
平成 21 年度	776	509	—
22	784	505	—
23	809	512	—
24	808	513	2
25	818	491	—

注) 各年度末現在

資料：経済環境課

1 7 公害苦情処理件数

単位：件

年 度	総 数	大気汚染	水質汚濁	悪 臭	騒 音	振 動	そ の 他
平成 21 年度	4	1	3	—	—	—	—
22	3	1	—	2	—	—	—
23	3	2	—	1	—	—	—
24	10	1	1	5	1	2	—
25	7	3	—	—	2	2	—

注) 各年度末現在

資料：経済環境課

第 9 章

教育 · 文化

1 小・中学校施設の状況

単位：㎡

学 校 名	教室数 (室)		敷地面積	校舎面積	体育館面積	プール面積	運動場面積
	普通	特別					
大山崎小学校	24	7	17,027	4,831	873	387	8,684
第二大山崎小学校	14	11	14,606	4,498	876	386	7,363
大山崎中学校	13	13	20,992	5,535	1,016	325	14,540

注) 平成 26 年 5 月 1 日現在

資料：教育委員会

2 中学校卒業生の進路状況

単位：人

年 度	卒業生数	高等学校等 進学者	高等学校等 進学率 (%)	専修学校 (高等過程) 進学者	専修学校 (一般過程) 等入学者	就職者	左記以外・ 死亡・不詳
平成 22 年度	131	130	99.2	—	—	—	1
23	105	104	99.0	—	—	1	—
24	142	142	100.0	—	—	—	—
25	115	115	100.0	—	—	—	—
26	131	131	100.0	—	—	—	—

注) 各年 5 月 1 日現在

資料：学校基本調査

高等学校等進学者とは、高等学校（通信制過程を含む）及び高等専門学校等への進学者（就職進学者を含む）をいい、専修学校（一般課程）等入学者とは、専修学校（一般課程）及び各種学校への入学者をいう。

3 幼稚園の状況

年 度	園 数 (園)	教 員 数			園 数		
		計	男	女	総 数		
					計	男	女
平成 22 年度	1	13	1	12	267	128	139
23	1	14	1	13	259	122	137
24	1	13	1	12	233	99	134
25	1	12	1	11	209	93	116
26 (京都在くえん)	1	11	1	10	181	87	94

注) 各年度 5 月 1 日現在
教員数は本務者のみ。

4 小学校の状況

年 度	学校数 (校)	学級数 (級)	教 員 数			児 童					
			計	男	女	総 数			1 学 年		
						計	男	女	計	男	女
平成 22 年度	2	31	50	13	37	813	418	395	141	78	63
23	2	35	57	15	42	816	429	387	149	78	71
24	2	36	53	18	35	849	448	401	164	76	88
25	2	37	55	20	35	893	469	424	171	92	79
26	2	38	60	23	37	901	465	436	139	60	79
大山崎小学校	1	24	36	13	23	625	342	283	98	45	53
第二大山崎小学校	1	14	24	10	14	276	123	153	41	15	26

注) 各年度 5 月 1 日現在
教員数は本務数のみ。

5 中学校の状況

年 度	学校数 (校)	学級数 (級)	教 員 数			生		
			計	男	女	総 数		
						計	男	女
平成 22 年度	1	13	25	16	9	359	191	168
23	1	13	27	18	9	386	206	180
24	1	14	28	18	10	369	197	172
25	1	14	29	17	12	378	182	196
26 (大山崎中学校)	1	14	28	17	11	374	184	190

注) 各年度 5 月 1 日現在
教員数は本務者のみ。

単位：人

児 数								
3 歳 児			4 歳 児			5 歳 児		
計	男	女	計	男	女	計	男	女
82	34	48	91	52	39	94	42	52
79	36	43	88	36	52	92	50	42
58	25	33	84	36	48	91	38	53
65	32	33	62	26	36	82	35	47
56	28	28	64	32	32	61	27	34

資料：学校基本調査

単位：人

児 童														
2 学 年			3 学 年			4 学 年			5 学 年			6 学 年		
計	男	女	計	男	女	計	男	女	計	男	女	計	男	女
132	74	58	133	69	64	130	67	63	132	54	78	145	76	69
141	81	60	131	76	55	133	70	63	132	70	62	130	54	76
148	76	72	138	79	59	132	76	56	134	71	63	133	70	63
168	76	92	149	76	73	137	78	59	134	77	57	134	70	64
173	97	76	168	76	92	147	76	71	139	78	61	135	78	57
123	70	53	110	56	54	103	57	46	96	56	40	95	58	37
50	27	23	58	20	38	44	19	25	43	22	21	40	20	20

資料：学校基本調査

単位：人

徒 数								
1 学 年			2 学 年			3 学 年		
計	男	女	計	男	女	計	男	女
113	79	34	141	61	80	105	51	54
130	65	65	115	80	35	141	61	80
123	51	72	131	66	65	115	80	35
124	65	59	123	51	72	131	66	65
127	69	58	123	64	59	124	51	73

資料：学校基本調査

6 中央公民館利用状況

年 度	区 分	総 数	ホ ー ル	実 習 室	会 議 室	講 座 室	本 館 和 室
平成 21 年度	利用回数 (回)	3,399	707	329	212	253	435
	利用人員 (人)	47,129	11,336	3,655	2,578	4,054	4,970
22	利用回数 (回)	3,392	746	290	271	87	340
	利用人員 (人)	51,226	13,464	3,125	2,641	1,699	3,740
23	利用回数 (回)	3,243	697	258	286	62	315
	利用人員 (人)	47,536	11,127	2,886	2,712	1,628	3,188
24	利用回数 (回)	3,239	667	274	310	80	292
	利用人員 (人)	54,272	13,424	4,735	3,123	2,127	3,069
25	利用回数 (回)	3,101	587	242	271	79	259
	利用人員 (人)	48,097	10,565	2,892	2,465	1,861	2,784

注) 各年度末現在

7 中央公民館図書室の分類別蔵書冊数

年 度	総 数	総 記	哲 学 ・ 宗 教	歴 史 ・ 地 理	社 会 科 学
平成 21 年度	26,400	278	504	2,211	1,349
22	29,657	285	555	2,330	1,454
23	31,242	296	594	2,376	1,585
24	32,733	309	668	2,460	1,687
25	34,099	346	693	2,552	1,760

注) 各年度末現在

8 中央公民館図書室の分類別貸出冊数

単位：冊

年 度	総 数	1 日 平 均
平成 21 年度	47,340	243
22	73,515	254
23	71,300	242
24	72,401	245
25	70,529	244

注) 各年度末現在

資料：中央公民館

談話室	大研修室	第一研修室	第二研修室	別館和室	料理講習室	子育てセンター
329	509	209	112	189	92	23
2,357	7,873	3,268	1,157	4,323	1,378	180
273	431	294	151	80	75	354
2,047	6,432	5,515	1,602	1,040	1,303	8,618
222	430	239	207	48	91	388
1,844	7,071	3,863	3,148	684	1,546	7,839
275	387	259	186	76	103	330
2,453	7,185	5,265	2,173	1,628	1,445	7,645
230	399	270	226	137	143	258
1,894	6,869	7,049	2,662	1,582	1,988	5,486

資料：中央公民館

単位：冊

自然科学	技術・工業	産業	芸術	言語	文学	絵本・紙芝居	その他
1,485	1,345	377	1,808	251	13,388	3,404	…
1,621	1,500	411	1,875	259	14,203	3,494	1,670
1,705	1,658	457	1,949	272	14,884	3,568	1,898
1,822	1,840	501	1,999	290	15,627	3,697	1,823
1,887	1,944	519	2,030	310	16,216	3,811	2,031

資料：中央公民館

9 中央公民館図書室の利用状況

単位：人

年 度	貸出人数	開館延べ 日数（日）
平成21年度	17,506	195
22	22,408	289
23	21,248	294
24	21,932	295
25	21,613	289

注) 各年度末現在 資料：中央公民館

10 大山崎ふるさとセンター、大山崎町歴史資料館の利用状況

年 度	区 分	大 山 崎 ふ る さ			
		総 数	会議室 1・2	和 室 1	小会議室 1
平成 21 年度	利用件数 (件)	1,838	434	176	265
	利用人員 (人)	13,617
22	利用件数 (件)	1,966	732	117	244
	利用人員 (人)	14,373
23	利用件数 (件)	2,409	1,086	117	299
	利用人員 (人)	12,210
24	利用件数 (件)	2,393	1,095	142	250
	利用人員 (人)	13,022
25	利用件数 (件)	2,502	1,095	196	297
	利用人員 (人)	14,414

注) 各年度末現在

11 大山崎町体育館の利用状況

年 度	区 分	利 用 総 数	利 用 率 (%)	室 別 利 用 率 (%)				(別館) トレーニング室 利用者数
				大体育館	小体育館	研 修 室	相 談 室	
平成 21 年度	利用件数 (件)	1,984	73.0	70.9	77.2	42.1	21.9	112
	利用人員 (人)	54,927						
22	利用件数 (件)	1,839	73.8	73.3	74.8	38.5	25.4	53
	利用人員 (人)	53,387						
23	利用件数 (件)	1,869	75.8	74.5	78.4	40.1	28.1	43
	利用人員 (人)	54,260						
24	利用件数 (件)	2,087	71.8	71.5	80.0	34.0	26.0	26
	利用人員 (人)	54,270						
25	利用件数 (件)	1,653	66.0	60.4	77.3	36.0	23.5	—
	利用人員 (人)	51,459						

注) 各年度 3 月 31 日現在

資料：大山崎町体育館

利用率＝使用区分／使用可能区分

トレーニング室は平成 24 年 9 月末に閉室。

12 社会教育関係団体の状況

単位：人

団 体 の 名 称	加入人員	団 体 の 名 称	加入人員
大山崎町婦人会	29 人	大山崎町 P T A 連絡協議会	1043 (会員)
大山崎町文化協会	93 人	社会を明るくする運動大山崎地区推進委員会	19 人
大山崎町少年補導委員会	66 人	竹の子文庫	15 人
大山崎町青少年健全育成協議会	40 人	おぐら文庫	9 人
大山崎ふるさとガイドの会	66 人	えごまクラブ	27 人

注) 平成 26 年 4 月 1 日現在

資料：教育委員会

と セ ン タ ー				大 山 崎 町 歴 史 資 料 館	
小 会 議 室 2	会 議 室 3	和 室 2	ホ ー ル 北・南		
226	253	232	252	開館日数 (日)	293
...	利用人数 (人)	8,477
207	250	145	271	開館日数 (日)	291
...	利用人数 (人)	6,591
226	275	154	252	開館日数 (日)	291
...	利用人数 (人)	7,444
197	240	179	290	開館日数 (日)	295
...	利用人数 (人)	7,094
273	202	147	292	開館日数 (日)	292
...	利用人数 (人)	7,996

資料：大山崎ふるさとセンター

13 指定文化財一覧表

〈国指定・国登録〉

所有者	名称	時代	区分	指定・登録告示年月日
白玉手祭来酒解神社	白玉手祭来酒解神社神輿庫	鎌倉時代	重文	大10.4.30
宝積寺	宝積寺塔婆〔三重塔〕（一基）	桃山時代	重文	大10.4.30
妙喜庵	妙喜庵書院（一棟）	室町時代	重文	明36.4.15
	妙喜庵茶室〔待庵〕（一棟）	桃山時代	国宝	昭26.6.9
宝積寺	板絵著色神像（四面）	鎌倉時代	重文	大10.8.8
	木造俱生神坐像（一軀）	鎌倉時代	重文	明34.8.2
	木造闇黒童子坐像（一軀）	鎌倉時代	重文	明34.8.2
	木造十一面観音立像（一軀）	鎌倉時代	重文	昭14.9.8
	木造闇魔王坐像（一軀）	鎌倉時代	重文	昭14.9.8
	木造司録坐像（一軀）木造司命坐像（一軀）	鎌倉時代	重文	昭14.9.8
大念寺	木造金剛力士立像（二軀）	鎌倉時代	重文	昭17.12.22
	木造阿弥陀如来立像（一軀）	鎌倉時代	重文	昭17.12.22
離宮八幡宮	大山崎離宮八幡宮文書	鎌倉～江戸時代	重文	昭56.6.9
アサヒビール株式会社	アサヒビール大山崎山荘美術館椽の木茶屋	昭和初期	登録	平16.7.23
	アサヒビール大山崎山荘美術館本館	大正初期 昭和初期増築	登録	平16.7.23
	アサヒビール大山崎山荘美術館彩月庵（茶室）	昭和初期	登録	平16.7.23
白玉手祭来酒解神社	白玉手祭来酒解神社本殿	江戸後期	登録	平22.5.20
離宮八幡宮	離宮八幡宮本殿	昭和初期	登録	平25.12.24
	離宮八幡宮拝殿	昭和初期	登録	平25.12.24
	離宮八幡宮高天宮神社	昭和初期	登録	平25.12.24
	離宮八幡宮中門	昭和初期	登録	平25.12.24
	離宮八幡宮手水所	昭和初期	登録	平25.12.24
	離宮八幡宮透塀	昭和初期	登録	平25.12.24
京都府	大山崎山荘栖霞楼（物見塔）	大正初期	登録	平16.7.23
	大山崎山荘旧車庫（京都府休憩所）	昭和初期	登録	平16.7.23
	大山崎山荘琅玕洞（トンネル）	昭和初期	登録	平16.7.23

〈府指定・府登録〉

所有者	名称	時代	区分	指定・登録年月日
宝積寺	宝積寺本堂及び仁王門（二棟）	江戸初期	登録	昭58.4.15
	紺紙銀字法華経（四帖）	高麗時代	指定	昭62.4.15
	木造慈恵大師坐像（一軀）	鎌倉時代	指定	平16.3.19

(町指定)

所有者	名称	時代	指定・登録年月日
宝積寺	石造五重塔〔現九重〕(一基)	鎌倉時代	昭 63.11.1
大念寺	石造宝篋印塔(一基)	南北朝時代	昭 63.11.1
離宮八幡宮	塔心礎〔扇形石・かしき石〕(一基)	奈良時代	昭 63.11.1
	離宮八幡宮惣門〔南門〕(一棟)	江戸時代	昭 63.11.1
	離宮八幡宮東門(一棟)	江戸時代	昭 63.11.1
宝積寺	木造毘沙門天立像(一軀)	鎌倉時代	昭 63.11.1

資料：教育委員会

14 遺跡一覧表

番号	名称	種別	時代	番号	名称	種別	時代
1	脇山遺跡 わきやまいせき	集落跡	旧石器時代 ～弥生時代	14	山崎橋跡 やまざきばしあと	橋梁	奈良～ 平安時代
2	鳥居前古墳 とりいまえこふん	前方後円墳	古墳時代	15	山崎城跡 やまざきじょうあと	城郭	安土桃山時代
3	小倉古墳 おぐらこふん	古墳	古墳時代	16	銭原遺跡 ぜにはらいせき	古墓	奈良時代
4	石倉集石遺跡 いしくらしゅうせきいせき	集石遺構	近世	17	山崎遺跡 やまざきいせき	散布地	旧石器時代
5	境野古墳群 さかいのこふんぐん	古墳	古墳時代	18	長岡京跡 ながおかきょうあと	都城	長岡京期
	1号墳	前方後円墳	古墳時代前期	19	山崎津跡 やまざきつあと	港跡	長岡・平安時代
	5号墳	方墳	古墳時代	20	百々遺跡 どどいせき	集落	奈良～平安時代 鎌倉時代
	8号墳	方墳	古墳時代	21	久保川遺跡 くぼかわいせき	散布地	縄文時代草創期 鎌倉～室町時代
6	葛原親王塚遺跡 かづらはらしんのうづかいせき	古墓	平安時代	22	堀尻遺跡 ほりじりいせき	集落	平安時代～ 室町時代
7	葛原親王屋敷遺跡 かづらはらしんのうやしきいせき	邸宅跡	平安時代	23	松田遺跡 まつだいせき	集落	縄文～古墳時代
8	里ノ後古墳 さとりのしろこふん	古墳	古墳時代	24	宮脇遺跡 みやわきいせき	集落	縄文～近世
9	円明寺跡 えんみょうじあと	寺院跡	平安時代	25	下植野 しもうえの 南遺跡 みなみいせき	集落	縄文～古墳時代
	(九条家屋敷跡) くじょうけやしきあと						
11	傍示の木古墳 ほうじきこふん	古墳	古墳時代	26	算用田遺跡 さんようでんいせき	集落	古墳～飛鳥時代
12	白味才古墳 しろみさいこふん	古墳	古墳時代	27	鳥居前遺跡 とりいまえいせき	古墓	奈良～長岡
13	おおやまざきいせきぐん 大山崎遺跡群	離宮・官衙 寺院・駅	古代	30	金蔵遺跡 かなくらいせき	散布地	鎌倉時代
	かやうきゆうあと 河陽離宮跡	離宮	平安時代	31	さいほうじいせき 西法寺遺跡	散布地	平安～鎌倉時代
	そうおうじあと 相応寺跡	寺院	平安時代	32	しろみさいいせき 白味才遺跡	散布地	室町時代
	やましろこくふあと 山城国府跡	国府	平安時代	33	ふるしろいせき 古城遺跡	古墓	平安時代
	やまざきいんあと 山崎院跡	寺院	奈良時代				
	やまざきえきあと 山崎駅跡	駅	平安時代				

注) 番号は、『京都府遺跡地図』〔第3版〕(第4分冊)に準じたため、欠番がある。資料：教育委員会

15 国指定史跡

番号	種別	名称	所在地	所有者	指定年月日	指定面積 (㎡)
1	史跡	おおやまざきかわらがまあと 大山崎瓦窯跡	字大山崎小字永福寺 小字白味才	大山崎町	平成18年1月26日	2,602.38

資料：教育委員会

第 10 章

住 民 生 活

1 たばこ消費状況

年 度	消費数量（千本）	市町村たばこ税額（千円）
平成 21 年度	27,880	91,600
22	24,626	87,191
23	22,971	104,315
24	21,778	98,500
25	20,459	104,245

注) 各年度末現在

資料：税住民課

2 情報公開請求（申出）件数

単位：件

年 度	処 理 の 状 況							
	請求（申出） 件数	公 開	部分公開	非 公 開	文書 不存在	請求 拒否	取 下 げ	不服申 し立て
平成 21 年度	19	11	7	1	7	—	—	—
22	15	7	9	1	5	—	—	—
23	30	10	15	1	12	—	1	—
24	17	7	7	—	7	1	—	—
25	9	4	5	—	—	—	—	—

注) 請求件数には複数の用件が含まれている場合があるため、
内訳件数と同数ではない。

資料：政策総務課

3 個人情報開示請求件数

単位：件

年 度	処 理 の 状 況					
	請求件数	開 示	部分開示	不 開 示	文書不存在	不服申し 立て
平成 21 年度	7	6	—	—	1	—
22	8	7	1	—	—	—
23	15	13	2	—	2	—
24	7	6	1	—	—	—
25	4	4	—	—	—	—

注) 請求件数には複数の用件が含まれている場合があるため、
内訳件数と同数ではない。

資料：政策総務課

4 心配ごと相談件数

年 度	総 数	生 計	年 金	職 業・ 生 業	住 宅	家 族	結 婚	離 婚	健 康・ 衛 生	医 療
平成 21 年度	3	—	—	—	—	—	—	—	—	—
22	8	1	—	—	—	—	—	—	—	—
23	6	1	—	—	—	1	—	1	—	—
24	13	1	—	—	—	5	—	—	—	—
25	7	—	—	—	—	2	—	—	—	—

注) 各年度末現在

5 諸証明交付件数

年 度	総 数	戸籍謄本等	住 民 票 等
平成 21 年度	15,997	3,112	6,563
22	16,890	3,471	6,502
23	16,956	3,830	6,477
24	17,211	3,600	7,980
25	17,001	3,218	8,679

注) 各年度 3 月 31 日現在

平成 24 年度から、各種証明については戸籍謄本等・住民票等に含め計上した。

単位：件

精神衛生	人権・法律	財産	事故	児童福祉・母子保健	青少年教育	(児)福祉	心身障害者	父子福祉	母子福祉	老人福祉	苦情	その他
—	2	—	—	—	—	—	—	—	—	—	1	—
—	2	—	—	—	—	—	—	—	—	1	—	4
—	—	1	—	—	—	—	—	—	—	—	1	1
—	—	—	—	—	—	—	—	—	—	1	6	—
—	—	—	—	—	—	—	1	—	—	—	—	4

資料：福祉課

単位：件

印鑑証明	外国人記載事項証明	各種証明
5,511	117	501
5,974	124	453
5,727	78	427
5,607	24	—
5,104	—	—

資料：税住民課

6 消費者物価指数 中分類

平成22年=100

項 目	京 都 市			全 国			
	平成26年		寄与度	平成25年		平成26年	
	指数	前年度比 (%)		指数	前年度比 (%)	指数	前年度比 (%)
総合	103.5	2.8		100.6	0.6	102.8	2.7
食料	104.2	4.1	109.4	100.1	0.2	103.4	3.8
穀類	104.7	1.2	2.9	103.6	0.7	100.4	-0.4
魚介類	113.9	9.3	21.6	104.2	0.4	112.3	9.7
肉類	105.4	7.5	18.7	98.1	0.4	106.8	7.6
乳卵類	103.2	5.7	6.2	97.6	0.5	103.4	5.4
野菜・海藻	100.7	1.7	5.4	99.0	1.0	99.9	2.8
果物	107.7	3.2	2.9	104.4	-1.4	106.0	4.1
油脂・調味料	102.6	3.1	3.5	99.5	1.0	100.4	3.2
菓子類	101.9	5.0	10.9	97.1	-0.9	102.7	3.6
調理食品	108.0	5.0	15.6	102.9	0.4	105.5	4.6
飲料	96.3	1.3	1.7	95.1	-2.9	97.9	1.0
酒類	100.5	2.0	2.7	98.5	0.1	98.6	2.0
外食	102.9	3.2	17.7	99.7	0.3	103.1	2.6
住居	100.3	0.1	1.5	100.2	-0.3	99.1	0.0
家賃	100.3	-0.1	-1.7	100.4	-0.2	98.6	-0.3
設備修繕・維持	99.9	2.0	4.1	98.0	-1.0	102.1	2.4
光熱・水道	120.6	7.3	56.1	112.4	6.2	119.3	6.2
電気代	127.1	9.2	32.3	116.4	10.3	126.0	8.1
ガス代	120.7	6.3	14.2	113.5	3.5	116.3	5.9
他の光熱	138.2	6.4	1.7	129.9	5.4	138.0	5.9
上下水道料	106.7	4.7	8.0	101.9	1.9	103.4	2.5
家具・家事用品	92.8	2.5	6.8	90.5	-1.6	93.1	3.8
家庭用耐久財	76.3	3.4	2.5	73.8	-6.0	77.8	6.3
室内装備品	89.3	2.3	0.4	87.3	-5.9	94.6	1.3
寝具類	102.8	1.6	0.3	101.2	-0.9	104.2	2.6
家事雑貨	104.7	1.3	0.8	103.3	1.3	105.1	3.0
家事用消耗品	100.4	3.2	2.3	97.3	0.9	99.1	3.4
家事サービス	102.5	2.2	0.4	100.4	0.7	100.9	1.7
被服及び履物	104.0	1.7	7.0	102.3	0.5	102.2	2.2
衣料	102.2	1.0	1.8	101.2	1.0	102.5	2.0
和服	107.2	1.8	0.2	105.3	4.5	103.6	2.3
洋服	102.0	0.9	1.6	101.0	0.8	102.5	2.0
シャツ・セーター・下着類	107.7	2.6	3.4	105.0	0.3	103.2	2.5
シャツ・セーター類	109.3	1.6	1.5	107.6	1.0	103.2	1.8
下着類	103.8	5.6	1.9	98.3	-1.6	103.2	4.1
履物類	106.8	2.8	1.6	103.9	1.7	99.7	1.8
他の被服類	94.2	-2.2	-0.7	96.3	-3.7	99.8	1.5
被服関連サービス	104.8	4.3	0.9	100.4	0.2	103.9	3.3
保健医療	99.6	1.0	4.5	98.5	0.0	99.0	1.0
医薬品・健康保持用摂取品	99.2	2.9	3.2	96.3	-1.1	96.5	1.7
保健医療用品・器具	96.7	-0.2	-0.2	97.0	0.8	97.2	0.6
保健医療サービス	100.9	0.7	1.7	100.2	0.1	101.0	0.7
交通・通信	104.6	2.4	25.4	102.1	1.0	105.6	2.6
交通	105.2	4.8	11.9	100.4	0.0	106.2	5.2
自動車等関係費	108.3	1.9	9.3	106.4	2.8	108.7	2.7
通信	98.7	1.2	4.1	97.5	-0.8	99.0	1.3
教育	100.6	1.6	6.8	99.1	0.3	100.6	1.9
授業料等	99.6	0.4	1.1	99.2	0.1	99.0	1.4
教科書・学習参考教材	108.1	2.2	0.2	105.8	3.7	107.9	2.2
補習教育	102.5	4.1	5.3	98.4	0.6	103.8	3.0

消費者物価指数 中分類 (つづき)

平成 22 年=100

項 目	京 都 市					全 国	
	平成26年			平成25年		平成25年	
	指数	前年度比 (%)	寄与度	指数	前年度比 (%)	指数	前年度比 (%)
教養娯楽	99.2	4.0	42.2	95.4	-0.6	97.0	3.7
教養娯楽用耐久財	72.3	2.3	2.9	70.7	-1.4	65.7	5.1
教養娯楽用品	101.0	5.0	8.5	96.2	-0.5	101.9	5.2
書籍・他の印刷物	103.2	2.3	3.5	100.8	0.2	103.4	2.4
教養娯楽サービス	105.5	4.4	27.1	101.1	-0.7	102.5	3.1
諸雑費	108.8	4.4	27.9	104.2	2.5	108.6	3.7
理美容サービス	102.0	1.4	1.7	100.6	0.1	101.3	1.8
理美容用品	97.1	2.0	2.7	95.2	1.0	99.5	1.7
身の回り用品	113.6	9.9	10.1	103.4	9.2	112.0	7.5
たばこ	130.3	3.2	1.9	126.2	0.0	130.3	3.2
他の諸雑費	113.7	5.3	11.5	108.0	2.5	112.6	5.0
生鮮食品	107.3	5.9	25.3	101.3	0.4	105.7	6.2
生鮮魚介	120.0	13.9	19.8	105.3	-0.3	114.2	11.8
生鮮野菜	98.8	1.4	2.8	97.4	1.8	99.3	3.0
生鮮果物	107.6	3.1	2.7	104.3	-1.8	105.8	4.1
生鮮食品を除く総合	103.3	2.8	264.2	100.6	0.6	102.7	2.6
生鮮食品を除く食料	103.6	3.7	83.8	99.9	0.1	102.9	3.3
持家の帰属家賃を除く総合	104.1	3.5	288.5	100.6	0.8	103.6	3.3
持家の帰属家賃を除く住居	100.1	0.7	3.8	99.4	-0.6	100.1	0.9
持家の帰属家賃を除く家賃	100.3	-0.1	-0.3	100.3	-0.3	98.4	-0.4
持家帰属家賃及生鮮食品除総合	104.0	3.4	265.4	100.6	0.8	103.5	3.2
エネルギー	124.9	7.4	55.1	116.3	7.2	123.8	6.6
食料（酒類除）及エネルギー除総合	101.1	1.9	125.8	99.3	0.1	100.1	1.8
教育関係費	100.8	1.4	7.0	99.4	0.2	100.9	1.9
教養娯楽関係費	99.5	3.7	43.2	96.0	-0.4	97.5	3.5
情報通信関係費	99.0	1.5	6.3	97.5	-1.6	99.6	1.3

注) この表の寄与度は実際の寄与度に 100 を乗じた数値。

資料：総務省統計局・

京都市消費者物価指数

7 消費者物価指数の推移（京都市）

平成 22 年=100

費目	総合			食料			住居			光熱・水道		
	指数		前年比 (%)	指数		前年比 (%)	指数		前年比 (%)	指数		前年比 (%)
年平均												
平成 22年平均	100.0		△ 0.9	100.0		△ 0.7	100.0		△ 1.0	100.0		△ 1.8
23	100.1		0.1	99.8		△ 0.2	100.7		0.7	102.2		2.2
24	100.0		△ 0.1	100.0		0.2	100.5		△ 0.2	105.9		3.6
25	100.6		0.6	100.1		0.2	100.2		△ 0.3	112.4		6.2
26	103.5		2.8	104.2		4.1	100.3		0.1	120.6		7.3
月別	指数	前月比 (%)	前年同月比 (%)	指数	前月比 (%)	前年同月比 (%)	指数	前月比 (%)	前年同月比 (%)	指数	前月比 (%)	前年同月比 (%)
平成 26年 2	101.3	0.0	2.0	102.0	△ 0.2	2.0	100.3	0.0	0.1	115.9	0.1	10.0
3	101.7	0.4	2.3	102.0	0.1	2.9	99.9	△ 0.4	△ 0.2	116.7	0.7	10.9
4	103.8	2.0	3.9	104.6	2.5	5.7	100.4	0.4	0.1	118.3	1.3	11.3
5	104.3	0.5	4.0	105.1	0.5	6.3	100.3	0.0	0.1	123.1	4.1	9.2
6	104.2	△ 0.1	3.8	104.9	△ 0.2	6.2	100.3	△ 0.1	0.1	123.4	0.2	8.0
7	104.1	△ 0.2	3.3	104.2	△ 0.6	4.9	100.3	0.0	0.2	123.2	△ 0.2	6.9
8	104.2	0.2	3.2	104.8	0.6	5.4	100.3	0.0	0.2	122.9	△ 0.3	5.1
9	104.6	0.4	3.2	106.2	1.4	5.3	100.3	0.0	0.2	122.5	△ 0.3	4.6
10	104.3	△ 0.3	2.5	104.9	△ 1.3	3.7	100.3	0.0	0.2	122.1	△ 0.4	4.2
11	103.8	△ 0.4	2.3	104.2	△ 0.7	2.7	100.3	0.0	0.2	121.6	△ 0.4	4.3
12	104.0	0.2	2.1	104.8	0.6	2.4	100.3	0.0	△ 0.1	121.5	△ 0.1	4.6
平成 27年 1	103.8	△ 0.2	2.4	105.9	1.0	3.6	100.4	0.2	0.1	120.8	△ 0.6	4.4
2 P	103.7	0.0	2.4	105.8	△ 0.1	3.7	100.5	0.0	0.1	121.4	0.5	4.8

平成 22 年=100

費目	家具・家事用品			被服及び履物			保健医療			交通・通信		
	指数		前年比 (%)	指数		前年比 (%)	指数		前年比 (%)	指数		前年比 (%)
年平均												
平成 22年平均	100.0		△ 3.9	100.0		△ 0.6	100.0		△ 1.1	100.0		0.9
23	95.6		△ 4.4	101.3		1.3	99.3		△ 0.7	100.9		0.9
24	92.0		△ 3.8	101.8		0.5	98.6		△ 0.8	101.1		0.2
25	90.5		△ 1.6	102.3		0.5	98.5		0.0	102.1		1.0
26	92.8		2.5	104.0		1.7	99.6		1.0	104.6		2.4
月別	指数	前月比 (%)	前年同月比 (%)	指数	前月比 (%)	前年同月比 (%)	指数	前月比 (%)	前年同月比 (%)	指数	前月比 (%)	前年同月比 (%)
平成 26年 2	90.6	△ 1.0	0.8	97.8	1.2	△ 0.7	98.2	0.0	△ 0.1	102.2	△ 0.2	1.2
3	92.0	1.6	3.4	102.0	4.3	0.6	98.2	0.0	△ 0.5	102.5	0.2	1.0
4	94.5	2.6	4.2	105.2	3.2	1.9	100.3	2.2	1.6	105.1	2.5	3.1
5	94.6	0.1	4.2	105.8	0.5	2.4	100.3	0.0	1.8	105.4	0.3	3.3
6	94.5	△ 0.1	3.4	105.3	△ 0.5	2.2	100.0	△ 0.3	1.5	105.2	△ 0.1	3.2
7	93.7	△ 0.8	2.9	101.9	△ 3.2	1.1	100.1	0.1	1.4	105.8	0.5	3.3
8	92.0	△ 1.9	1.7	100.0	△ 1.9	0.8	99.9	△ 0.2	1.5	105.9	0.1	2.6
9	92.1	0.1	1.9	107.5	7.5	1.9	99.9	0.0	1.5	105.1	△ 0.7	2.1
10	93.2	1.3	2.6	108.4	0.8	3.1	100.1	0.2	1.3	105.5	0.3	2.7
11	92.7	△ 0.6	1.6	109.0	0.6	4.1	99.9	△ 0.2	1.5	104.8	△ 0.7	2.2
12	92.0	△ 0.7	1.8	108.0	△ 1.0	3.4	99.7	△ 0.3	1.4	104.6	△ 0.2	2.0
平成 27年 1	94.2	2.4	2.9	101.0	△ 6.5	4.4	99.9	0.2	1.7	103.6	△ 1.0	1.1
2 P	93.8	△ 0.5	3.5	101.3	0.4	3.6	99.9	0.0	1.7	102.7	△ 0.8	0.5

消費者物価指数の推移（京都市） つづき

平成 22 年=100

費目	教 育			教養娯楽			諸 雑 費			生鮮食品を除く総合		
	指 数		前年比 (%)	指 数		前年比 (%)	指 数		前年比 (%)	指 数		前年比 (%)
平成 22年平均	100.0		△ 5.7	100.0		△ 1.2	100.0		1.4	100.0		△ 1.1
23	98.4		△ 1.6	97.4		△ 2.6	103.3		3.3	100.1		0.1
24	98.8		0.3	96.0		△ 1.5	101.7		△ 1.6	99.9		△ 0.1
25	99.1		0.3	95.4		△ 0.6	104.2		2.5	100.6		0.6
26	100.6		1.6	99.2		4.0	108.8		4.4	103.3		2.8
月 別	指 数	前月比 (%)	前年同月 比(%)	指 数	前月比 (%)	前年同月 比(%)	指 数	前月比 (%)	前年同月 比(%)	指 数	前月比 (%)	前年同月 比(%)
平成 26年 2	99.1	0.0	0.2	95.5	0.5	2.4	106.6	△ 0.1	5.2	101.1	0.1	1.8
3	100.0	0.9	1.1	96.1	0.6	2.4	107.3	0.6	4.0	101.6	0.5	2.0
4	101.0	0.9	1.8	99.6	3.7	4.6	110.1	2.7	5.8	103.7	2.1	3.6
5	101.0	0.0	1.8	99.7	0.1	4.1	110.2	0.1	6.1	104.2	0.5	3.6
6	101.0	0.0	1.8	99.8	0.1	4.6	109.9	△ 0.3	5.8	104.1	0.0	3.5
7	101.0	0.0	1.8	100.9	1.1	4.5	109.9	0.1	5.1	104.1	△ 0.1	3.2
8	101.0	0.0	1.8	102.8	1.9	5.3	109.0	△ 0.9	4.1	104.1	0.0	3.0
9	101.0	0.0	1.8	100.8	△ 2.0	5.1	109.1	0.1	4.5	104.1	0.1	2.9
10	101.0	0.0	1.8	100.3	△ 0.4	3.7	109.2	0.1	2.1	104.2	0.1	2.5
11	101.0	0.0	1.8	99.2	△ 1.1	3.8	108.8	△ 0.3	2.3	103.9	△ 0.3	2.5
12	101.0	0.0	1.8	100.1	0.9	4.1	109.0	0.2	2.3	103.9	0.1	2.4
平成 27年 1	101.0	0.0	1.8	98.3	△ 1.8	3.4	109.0	△ 0.1	2.1	103.4	△ 0.5	2.4
2 P	101.0	0.0	1.8	98.8	0.5	3.4	109.1	0.1	2.3	103.5	0.1	2.4

注) P:速報値

資料:統計京都

前年比は各基準年の公表値とし、基準改定での再計算は行っていない。(斜体部分)

第 11 章

警察・消防

1 刑法犯罪発生状況

単位：件

年次	総数	凶悪犯	粗暴犯	窃盗犯	知能犯	その他
平成 21 年	157	2	5	113	5	32
22	190	—	8	153	3	26
23	127	1	4	94	2	26
24	141	1	6	95	1	38
25	136	0	7	109	0	20

注) 各年 12 月 31 日現在

資料：犯罪統計書

2 交通事故（人身）発生件数

単位：人

年次	交通事故			人口 1,000 人当たり 死傷者数
	発生件数 (件)	死者	負傷者	
平成 21 年	65	—	77	5.0
22	60	—	77	5.1
23	87	2	99	6.7
24	74	1	89	6.0
25	52	0	65	4.3

注) 各年 12 月末現在

資料：交通統計

死亡者は、事故発生後 24 時間以内に死亡した者をいう。

名神高速道路の事故を除く。

人口は各年 10 月 1 日現在の推計値を使用。

3 火災の被害状況

年次	発生件数	建物		罹災		死傷者 (人)		損害概価 (千円)
		焼損面積 (㎡)	焼損棟数 (棟)	世帯数	人員 (人)	死者	負傷者	
平成 22 年	4	9	1	1	3	—	—	3,910
23	4	—	1	—	—	—	—	4,268
24	7	176	5	2	3	—	1	219,676
25	5	6	2	1	2	—	1	91
26	4	0	2	1	4	—	0	39

注) 各年 12 月末日現在

資料：乙訓消防組合消防本部

4 消防従事者数・消防車の状況

年次	消防従事者数 (人)	消防車等 (台)										
		総数	ポンプ車	連絡車	化学車	救急車	司令車	広報車	積載車	小型動力ポンプ付積載車	その他	
平成 22 年	140 [112]	14	4 [3]	—	1	1	1	1	1	1	3 [3]	2
23	132 [104]	14	4 [3]	—	1	1	1	1	1	1	3 [3]	2
24	133 [105]	14	4 [3]	—	1	1	1	1	1	1	3 [3]	2
25	130 [102]	13	4 [3]	—	1	1	1	1	1	1	3 [3]	1
26	133 [105]	13	4 [3]	—	1	1	1	1	1	1	3 [3]	1

注) 各年 4 月 1 日現在

資料：乙訓消防組合消防本部

[] 内は大山崎町消防団の数字 (内数)

5 救急活動状況

単位：件

年次	総数	火災	水難	交通	労働災害	運動競技	一般負傷	加害	自損行為	急病	その他
平成 22 年	919	11	—	142	11	10	133	1	12	561	38
23	1,006	6	—	144	10	10	149	3	10	621	53
24	1,069	12	—	152	9	18	161	4	8	643	62
25	988	8	—	125	11	11	169	5	13	579	67
26	1,044	13	1	133	12	19	176	9	12	605	64

注) 各年 12 月末日現在

資料：乙訓消防組合消防本部

大山崎消防署が出場した件数 (町外への出場を含む)

第 12 章

財

政

1 一般会計歳入予算（当初予算）

単位：千円

区 分	平成 21 年度	平成 22 年度	平成 23 年度	平成 24 年度	平成 25 年度
総 額	5,858,000	4,690,620	5,088,000	5,172,000	5,335,000
町 税	2,686,136	2,600,662	2,492,989	2,445,521	2,412,951
地 方 譲 与 税	37,000	37,000	32,000	32,000	32,000
利 子 割 交 付 金	15,000	12,000	12,000	12,000	12,000
配 当 割 交 付 金	14,000	5,000	5,000	5,000	5,000
株 式 等 譲 渡 所 得 割 交 付 金	10,000	2,000	2,000	2,000	2,000
地 方 消 費 税 交 付 金	134,000	134,000	146,000	146,000	146,000
自 動 車 取 得 税 交 付 金	25,000	15,000	11,000	11,000	11,000
地 方 特 例 交 付 金	22,800	27,800	21,000	21,000	21,000
地 方 交 付 税	230,000	210,000	510,000	590,000	460,000
交 通 安 全 対 策 特 別 交 付 金	3,200	3,200	3,200	2,800	2,800
分 担 金 及 び 負 担 金	86,967	93,681	97,548	98,088	100,704
使 用 料 及 び 手 数 料	50,383	53,034	54,735	52,177	51,631
国 庫 支 出 金	510,674	360,937	461,290	385,306	423,918
府 支 出 金	194,613	231,780	267,485	258,643	283,911
財 産 収 入	434,112	162,967	222,896	312,752	133,762
寄 附 金	6,004	6,022	6,012	6,512	9,312
繰 入 金	421,034	63,500	125,004	228,004	343,354
繰 越 金	5,000	5,000	5,000	5,000	5,000
諸 収 入	476,577	102,737	112,641	111,997	98,257
町 債	495,500	564,300	500,200	446,200	780,400

資料：政策総務課

2 一般会計歳出予算（当初予算）

単位：千円

区 分	平成 21 年度	平成 22 年度	平成 23 年度	平成 24 年度	平成 25 年度
総 額	5,858,000	4,690,620	5,088,000	5,172,000	5,335,000
議 会 費	115,961	112,016	121,500	103,020	104,111
総 務 費	695,637	685,049	797,098	918,539	777,598
民 生 費	1,349,852	1,625,254	1,728,533	1,731,448	1,752,888
衛 生 費	476,785	471,051	509,340	478,100	474,965
労 働 費	32,232	32,189	27,947	27,905	27,376
農 林 水 産 業 費	27,837	27,921	30,419	27,742	26,017
商 工 費	22,046	23,325	24,445	26,986	29,582
土 木 費	344,798	334,694	381,831	411,195	465,440
消 防 費	347,248	351,289	360,834	412,052	370,380
教 育 費	2,006,341	557,575	620,730	526,632	501,220
災 害 復 旧 費	2	2	2	2	2
公 債 費	434,261	465,255	480,321	503,379	800,421
予 備 費	5,000	5,000	5,000	5,000	5,000

資料：政策総務課

3 一般会計歳入決算

単位：千円

区 分	平成 21 年度	平成 22 年度	平成 23 年度	平成 24 年度	平成 25 年度
総 額	6,761,718	5,801,664	5,740,000	5,264,783	5,600,367
町 税	2,653,546	2,622,553	2,493,676	2,702,284	2,647,059
地 方 譲 与 税	33,839	33,013	32,318	30,192	28,898
利 子 割 交 付 金	8,775	12,011	8,649	7,806	7,064
配 当 割 交 付 金	4,537	5,347	5,839	6,061	11,064
株 式 等 譲 渡 所 得 割 交 付 金	2,099	1,903	1,343	1,481	17,400
地 方 消 費 税 交 付 金	143,053	142,805	145,892	147,072	145,818
自 動 車 取 得 税 交 付 金	15,261	11,180	10,623	12,468	10,716
地 方 特 例 交 付 金	24,784	23,423	20,143	10,287	9,955
地 方 交 付 税	227,809	483,820	546,383	653,701	511,710
交 通 安 全 対 策 特 別 交 付 金	3,293	3,161	2,817	2,943	3,050
分 担 金 及 び 負 担 金	94,609	99,970	100,781	103,912	103,918
使 用 料 及 び 手 数 料	52,620	55,532	51,226	50,998	50,283
国 庫 支 出 金	951,314	520,325	446,656	387,102	553,969
府 支 出 金	242,855	264,720	300,630	289,832	297,531
財 産 収 入	227,746	7,938	429,405	112,829	18,157
寄 附 金	43,129	19,064	26,667	24,204	43,843
繰 入 金	870,108	36,560	238,964	19,000	125,865
繰 越 金	151,802	714,058	160,687	119,731	204,392
諸 収 入	490,539	118,781	165,501	103,980	93,075
町 債	520,000	625,500	551,800	478,900	716,600

資料：政策総務課

4 一般会計歳出決算

単位：千円

区 分	平成 21 年度	平成 22 年度	平成 23 年度	平成 24 年度	平成 25 年度
総 額	6,047,660	5,640,977	5,620,269	5,060,391	5,350,178
議 会 費	110,228	98,804	114,583	104,322	102,282
総 務 費	942,264	948,564	1,188,665	911,594	869,083
民 生 費	1,408,493	1,626,582	1,703,956	1,723,098	1,746,020
衛 生 費	460,002	454,453	459,644	445,188	435,134
労 働 費	32,003	31,830	27,876	27,589	27,358
農 林 水 産 業 費	35,571	34,659	33,634	26,944	29,985
商 工 費	21,750	21,169	22,545	25,630	28,657
土 木 費	321,307	323,830	352,959	372,235	391,835
消 防 費	348,563	349,744	372,170	407,064	364,193
教 育 費	1,935,559	1,290,788	859,526	516,634	557,458
災 害 復 旧 費	—	—	—	—	2,616
公 債 費	431,920	460,554	484,711	500,093	795,557
前 年 度 繰 上 充 用 金	—	—	—	—	—

資料：政策総務課

5 性質別経費の状況

単位：千円

区 分	平成 21 年度	平成 22 年度	平成 23 年度	平成 24 年度	平成 25 年度
歳 出 総 額	6,047,660	5,640,977	5,620,269	5,060,391	5,080,878
人 件 費	1,141,955	1,182,531	1,234,756	1,143,466	1,153,895
扶 助 費	494,410	722,631	767,632	788,016	814,439
公 債 費	431,920	460,554	484,711	500,093	526,257
物 件 費	719,330	758,027	782,641	834,682	846,111
維 持 補 修 費	40,420	35,279	38,506	45,662	47,983
補 助 費 等	1,000,511	734,721	787,132	715,614	723,538
積 立 金	113,860	161,214	142,825	24,437	43,884
投資及び出資金・貸付金	30,880	30,200	25,600	25,600	25,350
繰 出 金	517,572	503,922	518,772	622,675	537,961
普 通 建 設 事 業 費	1,556,802	1,051,898	837,694	360,146	358,844
災 害 復 旧 事 業 費	—	—	—	—	2,616
前 年 度 繰 上 充 用 金	—	—	—	—	—

注) 平成 25 年度は公債費から借換債 269,300 千円を除いています。

資料：政策総務課

6 決算収支の状況

単位：千円

区 分	平成 21 年度	平成 22 年度	平成 23 年度	平成 24 年度	平成 25 年度
歳 入 総 額	6,761,718	5,801,664	5,740,000	5,264,783	5,600,367
歳 出 総 額	6,047,660	5,640,977	5,620,269	5,060,391	5,350,178
歳 入 歳 出 差 引	714,058	160,687	119,731	204,392	250,189
翌年度へ繰り越すべき財源	636,766	14,072	2,663	54,300	142,745
実 質 収 支	77,292	146,615	117,068	150,092	107,444
積 立 金(財調)	70,000	140,058	116,517	340	358
積立金取り崩し額(財調)	—	—	—	—	85,371
基 準 財 政 需 要 額	2,537,160	2,485,826	2,609,982	2,610,571	2,687,869
基 準 財 政 収 入 額	2,345,473	2,078,594	2,136,879	2,026,871	2,249,448
標 準 財 政 規 模	3,502,746	3,553,075	3,604,286	3,639,704	3,705,473
財 政 力 指 数 (3 年 平 均)	0.947	0.898	0.860	0.814	0.814
経 常 収 支 比 率	95.1	92.6	97.1	90.5	97.0
公 債 費 比 率	6.1	6.4	6.4	6.5	6.1
積立金現在高(財調)	70,134	210,192	326,709	327,049	242,035
地 方 債 現 在 高	4,545,548	4,793,047	4,941,207	4,997,679	4,990,581

資料：政策総務課

7 特別会計歳入歳出決算

単位：千円

区 分	種別	平成 21 年度	平成 22 年度	平成 23 年度	平成 24 年度	平成 25 年度
総 額	歳入	3,271,418	3,684,975	3,567,288	3,836,301	3,624,712
	歳出	3,203,281	3,500,868	3,399,608	3,593,802	3,398,690
下 水 道 事 業	歳入	630,262	805,727	675,667	604,741	503,804
	歳出	611,372	781,969	660,004	585,751	462,364
後 期 高 齢 者 医 療 保 険 事 業	歳入	185,096	193,475	204,591	215,003	219,438
	歳出	179,692	187,343	197,933	207,864	211,969
老 人 保 健 事 業	歳入	13,439	13,497	—	—	—
	歳出	896	13,497	—	—	—
国民健康保険事業	歳入	1,452,268	1,507,779	1,575,025	1,709,794	1,638,415
	歳出	1,491,859	1,473,541	1,499,773	1,609,071	1,541,965
区 有 財 産 管 理	歳入	52,358	46,454	43,734	45,930	43,529
	歳出	6,440	2,980	2,738	2,639	2,504
介 護 保 険 事 業	歳入	913,597	1,014,575	1,037,185	1,189,366	1,219,526
	歳出	896,580	945,559	1,023,643	1,117,010	1,179,888
自 動 車 駐 車 場 事 業	歳入	24,398	103,468	31,086	71,467	—
	歳出	16,442	95,979	15,517	71,467	—

注) 下水道事業会計の平成 22 年度決算額は、借換債の発行・償還額 212,000 千円を含む。 資料：政策総務課
自動車駐車場事業会計の平成 22 年度決算額は、借換債の発行・償還額 74,400 千円を含む。

8 公営企業会計決算（水道事業）

単位：千円

年 度	種別	総 額	収 益 的	資 本 的
平成 21 年度	収入	550,912	505,008	45,904
	支出	583,237	525,688	57,549
22	収入	496,837	455,960	40,877
	支出	593,402	539,726	53,676
23	収入	523,876	480,565	43,311
	支出	571,420	506,604	64,816
24	収入	489,722	444,997	44,725
	支出	523,809	470,413	53,396
25	収入	536,815	461,387	75,428
	支出	564,965	486,576	78,389

注) 各年度末現在

資料：上下水道課

9 町債借入現在高

単位：千円

区 分	平成 21 年度	平成 22 年度	平成 23 年度	平成 24 年度	平成 25 年度
総 額	4,545,548	4,793,047	4,941,207	4,997,680	4,990,581
一 般 公 共 事 業 債	276,419	236,315	217,914	189,970	159,934
緊急防災・減災事業債	—	—	54,500	62,400	62,400
学校教育施設等整備事業債	115,822	149,186	160,578	160,602	171,285
社会福祉施設整備事業債	—	5,600	5,600	5,600	5,600
一般補助施設整備等事業債	—	5,100	5,100	5,100	5,100
一 般 単 独 事 業 債	782,128	789,877	710,028	626,988	545,643
行政改革推進債	60,000	51,430	42,860	34,290	25,720
厚生福祉施設整備事業債	1,257	1,143	1,026	906	784
退職手当債	210,000	197,144	172,860	142,876	112,892
財源対策債	6,715	5,504	4,510	3,504	2,569
減収補てん債	531,446	511,992	543,616	513,349	523,795
減税補てん債	473,390	411,006	347,874	283,892	219,531
臨時税収補てん債	54,969	48,567	42,036	35,374	28,578
臨時財政対策債	1,984,149	2,329,304	2,576,851	2,876,255	3,068,538
府 貸 付 金	49,253	50,879	55,854	56,574	58,212

資料：政策総務課

10 町債借入先別現在高

単位：千円

年 度	総 額	政府資金	地方公共団体 金融機構	市中銀行	共済組合等	府貸付金
平成 21 年度	4,545,548	2,473,423	185,935	1,767,650	69,287	49,253
22	4,793,047	2,382,099	569,460	1,641,279	149,330	50,879
23	4,941,207	2,566,757	626,674	1,554,308	137,615	55,853
24	4,997,680	2,716,319	714,771	1,385,557	124,459	56,574
25	4,990,581	2,681,520	864,902	1,257,507	128,440	58,212

資料：政策総務課

1 1 資産の状況

(1) 公有財産

資産別	土 地 (㎡)	建 物 (㎡)
総 数	135,369.84	42,858.49
行政財産	124,385.69	42,858.49
普通財産	10,984.15	0

注) 平成 25 年度末現在

資料：政策総務課

(2) 基金

単位：千円

区 分	合 計	財政調整	減 債	公共施設 整備	社会福祉 事業	緑の保全	水資源 保全
預 金	320,954	242,035	634	41,771	23,618	10,703	2,193

注) 平成 25 年度末現在

資料：会計課

1 2 町税収入の状況

単位：千円

区 分	調定額	収入済額			徴収率 (%)
		総額	現年課税分	滞納繰越分	
平成 25 年度	2,712,762	2,647,059	2,629,070	17,989	97.6
町 民 税	1,165,053	1,134,076	1,123,927	10,149	97.3
個 人	832,936	800,148	790,565	9,583	96.1
法 人	336,117	333,928	333,362	566	99.3
固 定 資 産 税	1,426,477	1,392,646	1,385,009	7,637	97.6
土 地	656,043	635,560	630,954	4,606	96.9
家 屋	418,844	405,496	402,465	3,031	96.8
償 却 資 産	349,039	349,039	349,039	—	100.0
交 納 付 金	2,551	2,551	2,551	—	100.0
軽 自 動 車 税	16,988	16,093	15,889	203	94.7
市 町 村 た ば こ 税	104,245	104,245	104,245	—	100.0

注) 平成 26 年 6 月現在

資料：税住民課

1 3 監査実施状況

単位：日

年 度	定 期 監 査	工 事 監 査	例 月 出 納 検 査	決 算 審 査
平成 21 年度	9	—	10	5
22	9	—	10	5
23	11	—	10	5
24	10	—	10	5
25	10	—	10	5

注) 各年度末現在

資料：政策総務課（監査室）

第 13 章

選挙・公務員

1 選挙人名簿登録者数

単位：人

投票区	平成 25 年			平成 26 年		
	総数	男	女	総数	男	女
総数	12,552	6,057	6,495	12,537	6,014	6,523
第 1 投票区	2,639	1,294	1,345	2,643	1,299	1,344
第 2 投票区	3,465	1,696	1,769	3,448	1,669	1,779
第 3 投票区	4,960	2,340	2,620	4,958	2,325	2,633
第 4 投票区	1,488	727	761	1,488	721	767

注) 各年 9 月 2 日現在

資料：選挙管理委員会

2 選挙の投票状況

執行年月日	選挙名	選挙当日の有権者数 (人)			投票者数 (人)	投票率 (%)
		総数	男	女		
平成 15. 4. 13	京都府議会議員一般選挙	12,243	5,981	6,262	6,289	51.37
15. 11. 9	衆議院議員総選挙	12,531	6,128	6,403	8,180	65.28
16. 7. 11	参議院議員通常選挙	12,586	6,148	6,438	7,799	61.97
17. 9. 11	衆議院議員総選挙	12,497	6,079	6,418	9,154	73.25
18. 4. 9	京都府知事選挙	12,292	5,969	6,323	5,346	43.49
18. 10. 22	大山崎町議会議員一般選挙	12,296	5,976	6,320	8,138	66.18
18. 10. 22	大山崎町長選挙	12,296	5,976	6,320	8,138	66.18
19. 4. 8	京都府議会議員一般選挙	12,234	5,944	6,290	5,950	48.63
19. 7. 29	参議院議員通常選挙	12,437	6,064	6,373	7,828	62.94
21. 8. 30	衆議院議員総選挙	12,626	6,130	6,496	9,472	75.02
22. 4. 11	京都府知事選挙	12,400	5,992	6,408	5,810	46.85
22. 7. 11	参議院議員通常選挙	12,608	6,111	6,497	7,637	60.57
22. 10. 17	大山崎町長選挙	12,420	6,001	6,419	8,284	66.70
22. 10. 17	大山崎町議会議員一般選挙	12,420	6,001	6,419	8,283	66.69
23. 4. 10	京都府議会議員一般選挙	12,336	5,971	6,395	5,716	46.22
24. 12. 16	衆議院議員総選挙	12,511	6,059	6,452	8,342	66.68
25. 7. 21	参議院議員通常選挙	12,573	6,072	6,501	7,592	60.38
26. 4. 6	京都府知事選挙	12,328	5,908	6,420	5,018	40.70
26. 10. 19	大山崎町長選挙	12,407	5,944	6,463	7,724	62.26
26. 10. 19	大山崎町議会議員一般選挙	12,407	5,944	6,463	7,723	62.25
26. 12. 14	衆議院議員総選挙	12,506	5,997	6,509	7,392	59.06

注) 衆議院の数値は小選挙区のもの。

資料：選挙管理委員会

参議院の数値は選挙区のもの

平成 19 年 6 月 1 日以降に実施される衆議院議員選挙及び参議院議員選挙については在外選挙人を含んだ数値を表記。

3 各選挙の投票区別投票状況

執行年月日	選挙名	区分	計			第1投票区 大山崎ふるさとセンター		
			計	男	女	計	男	女
22. 4. 11	京都府知事選挙	有権者数	12,400	5,992	6,408	2,585	1,257	1,328
		投票者数	5,810	2,803	3,007	1,000	485	515
		投票率(%)	46.85	46.78	46.93	38.68	38.58	38.78
22. 7. 11	参议院議員通常選挙	有権者数	12,608	6,111	6,497	2,629	1,281	1,348
		投票者数	7,637	3,803	3,834	1,355	678	677
		投票率(%)	60.57	62.23	59.01	51.54	52.93	50.22
22. 10. 17	大山崎町長選挙	有権者数	12,420	6,001	6,419	2,598	1,261	1,337
		投票者数	8,284	3,866	4,418	1,520	718	802
		投票率(%)	66.70	64.42	68.83	58.51	56.94	59.99
22. 10. 17	大山崎町議会議員一般選挙	有権者数	12,420	6,001	6,419	2,598	1,261	1,337
		投票者数	8,283	3,865	4,418	1,520	718	802
		投票率(%)	66.69	64.41	68.83	58.51	56.94	59.99
23. 4. 10	京都府議会議員一般選挙	有権者数	12,366	5,971	6,395	2,583	1,249	1,334
		投票者数	5,716	2,792	2,924	993	491	502
		投票率(%)	46.22	46.76	45.72	38.44	39.31	37.63
24. 12. 16	衆議院議員総選挙	有権者数	12,511	6,059	6,452	2,642	1,290	1,352
		投票者数	8,342	4,114	4,228	1,520	762	758
		投票率(%)	66.68	67.90	65.53	57.53	59.07	56.07
25. 7. 21	参议院議員通常選挙	有権者数	12,573	6,072	6,501	2,638	1,288	1,350
		投票者数	7,592	3,765	3,827	1,313	665	648
		投票率(%)	60.38	62.01	58.87	49.77	51.63	48.00
26. 4. 6	京都府知事選挙	有権者数	12,328	5,908	6,420	2,608	1,284	1,324
		投票者数	5,018	2,450	2,568	818	418	400
		投票率(%)	40.70	41.47	40.00	31.37	32.55	30.21
26. 10. 19	大山崎町長選挙	有権者数	12,407	5,944	6,463	2,612	1,280	1,332
		投票者数	7,724	3,622	4,102	1,392	675	717
		投票率(%)	62.26	60.94	63.47	53.29	52.73	53.83
26. 10. 19	大山崎町議会議員一般選挙	有権者数	12,407	5,944	6,463	2,612	1,280	1,332
		投票者数	7,723	3,621	4,102	1,392	675	717
		投票率(%)	62.25	60.92	63.47	53.29	52.73	53.83
26. 12. 14	衆議院議員総選挙	有権者数	12,506	5,997	6,509	2,628	1,291	1,337
		投票者数	7,392	3,629	3,763	1,278	648	630
		投票率(%)	59.06	60.44	57.79	48.63	50.19	47.12

注) 衆議院の数値は小選挙区のもの。参議院の数値は選挙区のもの。在外選挙人は全て第2投票区で加算。
 平成14年以後は指定投票区制を導入し、不在者投票は全て第2投票区で加算。
 平成16年以降は期日前投票制を導入し、期日前投票者数を計欄に加算。

単位：人

第 2 投票区 大山崎町役場			第 3 投票区 円明寺が丘団地自治会館			第 4 投票区 下植野集会所		
計	男	女	計	男	女	計	男	女
3,383	1,660	1,723	4,958	2,344	2,614	1,474	731	743
1,274	630	644	2,242	1,082	1,160	592	282	310
37.66	37.95	37.38	45.22	46.16	44.38	40.16	38.58	41.72
3,468	1,704	1,764	5,003	2,370	2,633	1,508	756	752
1,629	844	785	2,717	1,328	1,389	688	339	349
46.97	49.53	44.50	54.31	56.03	52.75	45.62	44.84	46.41
3,391	1,668	1,723	4,956	2,347	2,609	1,475	725	750
1,918	906	1,012	2,932	1,361	1,571	802	363	439
56.56	54.32	58.73	59.16	57.99	60.21	54.37	50.07	58.53
3,391	1,668	1,723	4,956	2,347	2,609	1,475	725	750
1,917	905	1,012	2,932	1,361	1,571	802	363	439
56.53	54.26	58.73	59.16	57.99	60.21	54.37	50.07	58.53
3,371	1,661	1,710	4,923	2,330	2,593	1,489	731	758
1,260	632	628	2,186	1,073	1,113	567	276	291
37.38	38.05	36.73	44.40	46.05	42.92	38.08	37.76	38.39
3,430	1,693	1,737	4,950	2,342	2,608	1,489	734	755
1,815	916	899	2,944	1,398	1,546	773	378	395
52.92	54.11	51.76	59.47	59.69	59.28	51.91	51.50	52.32
3,489	1,712	1,777	4,974	2,352	2,622	1,472	720	752
1,621	811	810	2,618	1,272	1,346	669	319	350
46.46	47.37	45.58	52.63	54.08	51.33	45.45	44.31	46.54
3,384	1,639	1,745	4,869	2,280	2,589	1,467	705	762
1,025	514	511	1,898	932	966	451	211	240
30.29	31.36	29.28	38.98	40.88	37.31	30.74	29.93	31.50
3,416	1,648	1,768	4,911	2,304	2,607	1,468	712	756
1,781	859	922	2,741	1,275	1,466	676	315	361
52.14	52.12	52.15	55.81	55.34	56.23	46.05	44.24	47.75
3,416	1,648	1,768	4,911	2,304	2,607	1,468	712	756
1,781	859	922	2,741	1,275	1,466	676	315	361
52.14	52.12	52.15	55.81	55.34	56.23	46.05	44.24	47.75
3,447	1,666	1,781	4,954	2,327	2,627	1,487	720	767
1,572	792	780	2,559	1,238	1,321	655	326	329
45.60	47.54	43.80	51.66	53.20	50.29	44.05	45.28	42.89

資料：選挙管理委員会

4 町職員数

単位：人

年 度	総 数	町 長 部 局	議 会 事 務 局	選 挙 管 理 委 員 会	監 査 室	教 育 委 員 会 事 務 局	消 防 本 部	水 道 事 業	農 委 員 会	業 会
平成 22 年度	140	115	2	1	—	15	—	7	—	—
23	138	116	2	1	—	13	—	6	—	—
24	138	116	2	1	—	13	—	6	—	—
25	138	115	2	1	—	14	—	6	—	—
26	136	116	2	1	—	12	—	5	—	—

注) 各年度 4 月 1 日現在
特別職は除く。

資料：政策総務課

5 会派別町議会議員数

単位：人

議員総数	大 山 崎 ク ラ ブ	日 本 共 産 党 議 員 団	民 主 フ ォ ー ラ ム	公 明 党	の ぞ み	清 新	光 会
12	4	3	1	1	1	1	1

注) 平成 26 年 12 月末現在

資料：議会事務局

6 年齢別町議会議員数

単位：人

年 次	総 数	30 歳 未 満	30～ 34	35～ 39	40～ 44	45～ 49	50～ 54	55～ 59	60～ 64	65～ 69	70 歳 以 上	平均 年 齢
平成 22 年	12	—	—	1	2	2	—	1	4	2	—	54.9
23	12	—	—	1	2	—	2	—	5	2	—	55.9
24	12	—	—	—	2	1	2	—	4	2	1	56.9
25	12	—	—	—	1	2	2	—	3	3	1	57.9
26	12	—	—	1	—	3	2	2	1	3	—	55.2

注) 各年 12 月末現在

資料：議会事務局

7 当選回数別町議会議員数

単位：人

議員数	1 回	2 回	3 回	4 回	5 回	6 回	7 回	8 回	9 回
男 10	2	3	2	2	1	—	—	—	—
女 2	1	—	1	—	—	—	—	—	—

注) 平成 26 年 12 月末現在

資料：議会事務局

8 町議会開催状況及び付議事件件数

単位：件

年 次	招集回数 (回)		本会議日数 (日)	付議事件 総件数	町長提出 議 案	議員提出 議 案 等	請 願	陳 情
	定 例 会	臨 時 会						
平成 22 年	4	2	18	111	75	18	7	11
23	4	1	17	88	70	10	6	2
24	4	1	14	91	80	8	2	1
25	4	—	16	99	77	13	5	4
26	4	3	20	105	80	11	5	9

注) 各年 12 月末現在

資料：議会事務局

9 歴代町長

歴 代	氏 名	就 任 年 月 日	退 任 年 月 日
初	神 谷 勘一郎	昭和 34 年 4 月 30 日 (昭和 42 年 11 月 3 日町制施行)	昭和 50 年 4 月 29 日
2	津 田 定 房	昭和 50 年 4 月 30 日	昭和 57 年 4 月 21 日
3	筒 井 治 男	昭和 57 年 6 月 6 日	昭和 57 年 11 月 4 日
4	大 北 旭	昭和 57 年 12 月 5 日	平成 6 年 12 月 4 日
5	河原崎 進	平成 6 年 12 月 5 日	平成 18 年 12 月 4 日
6	真 鍋 宗 平	平成 18 年 12 月 5 日	平成 22 年 12 月 4 日
7	江 下 傳 明	平成 22 年 12 月 5 日	平成 26 年 12 月 4 日
8	山 本 圭 一	平成 26 年 12 月 5 日	在 任 中

注) 平成 26 年 12 月末現在

資料：政策総務課

10 歴代議長

歴代	氏名	就任年月日	退任年月日
初	山口 常蔵	昭和42年 8月11日 (昭和42年11月3日町制施行)	昭和46年 8月10日
2	山口 常蔵	昭和46年 8月13日	昭和49年10月15日
3	安田 喜武	昭和49年10月23日	昭和50年 8月10日
4	小泉 喜代一	昭和50年 8月12日	昭和52年 9月19日
5	恵嶋 光夫	昭和52年 9月19日	昭和54年 8月10日
6	久貝 光男	昭和54年 8月13日	昭和56年 8月18日
7	栢野 治夫	昭和56年 8月18日	昭和57年 9月16日
8	栢野 治夫	昭和57年11月 4日	昭和59年11月 2日
9	栢野 治夫	昭和59年11月 2日	昭和61年10月23日
10	山本 孝	昭和61年10月30日	昭和63年10月28日
11	阪本 広	昭和63年10月28日	平成 2年10月23日
12	小泉 平	平成 2年11月 1日	平成 4年10月22日
13	中尾 末一	平成 4年10月22日	平成 6年10月23日
14	久貝 光男	平成 6年11月 1日	平成 8年11月 1日
15	安田 喜武	平成 8年 1月 1日	平成10年10月23日
16	阪本 広	平成10年11月 2日	平成12年11月 2日
17	北村 元一	平成12年11月 2日	平成14年10月23日
18	山本 孝	平成14年11月 1日	平成16年11月 1日
19	小泉 興洋	平成16年11月 1日	平成18年10月23日
20	前川 光明	平成18年11月 1日	平成20年10月31日
21	江下 伝明	平成20年10月31日	平成22年10月12日
22	小泉 興洋	平成22年11月 1日	平成24年10月31日
23	山本 圭一	平成24年10月31日	平成26年10月14日
24	北村 吉史	平成26年10月30日	在任中

注) 平成26年12月末現在

資料：議会事務局

11 歴代副議長

歴代	氏名	就任年月日	退任年月日
初	大北 旭	昭和42年 8月11日 (昭和42年11月3日町制施行)	昭和46年 8月10日
2	大北 旭	昭和46年 8月13日	昭和49年10月15日
3	中尾 末一	昭和49年10月23日	昭和50年 8月10日
4	小山 伸一	昭和50年 8月12日	昭和52年 9月19日
5	小山 伸一	昭和52年 9月19日	昭和54年 8月10日
6	勝又 昌英	昭和54年 8月13日	昭和56年 8月18日
7	阪本 広	昭和56年 8月18日	昭和57年 9月16日
8	勝又 昌英	昭和57年11月 4日	昭和59年11月 2日
9	久貝 光男	昭和59年11月 2日	昭和61年10月23日
10	久貝 光男	昭和61年10月30日	昭和63年10月28日
11	中尾 末一	昭和63年10月28日	平成 2年10月23日
12	川島 早智子	平成 2年11月 1日	平成 4年10月22日
13	小梶 晃	平成 4年10月22日	平成 6年10月23日
14	山本 孝	平成 6年11月 1日	平成 8年11月 1日
15	田内 利博	平成 8年11月 1日	平成10年10月23日
16	小泉 隆	平成10年11月 2日	平成12年11月 2日
17	久貝 光男	平成12年11月 2日	平成14年10月23日
18	小梶 晃	平成14年11月 1日	平成16年11月 1日
19	堀内 康吉	平成16年11月 1日	平成18年10月23日
20	安田 久美子	平成18年11月 1日	平成20年10月31日
21	立野 満代	平成20年10月31日	平成22年10月23日
22	安田 久美子	平成22年11月 1日	平成24年10月31日
23	朝子 直美	平成24年10月31日	平成26年10月23日
24	高木 功	平成26年10月30日	在任中

注) 平成26年12月末現在

資料：議会事務局

第 14 章

そ の 他

大山崎町の歴史

西 暦	年 号	事 項	西 暦	年 号	事 項
原始・古代			857	天安元	山崎橋の南北に橋守を置く。
2～1万年前		人々住み始める。	860	貞観2	大安寺僧行教、八幡神を勧請する。
前200年頃		淀川沿岸で米作り始まる。 (宮脇遺跡)	861	〃 3	河陽離宮を山崎国府とする。
2世紀中頃		淀川沿岸に高地性集落出現。 (松田遺跡)	866	〃 8	河陽離宮で大般若経を転読させる。相応寺の寺地を定める。
4世紀		淀川沿岸で古墳築造始まる。 (鳥居前古墳)	874	〃 16	山崎津など、檢非違使の監督下に置かれる。
5世紀中頃		長岡京市恵解山古墳築造。	931	承平元	群盗横行のため、山城国司に山崎など五道を守らせる。
653	白雉4	孝徳天皇、山崎に宮を造る。	935	〃 5	紀貫之、帰京途中山崎に泊る。
672	天武元	壬申の内乱の影響を受ける。	945	天慶8	志多羅神の神輿が山崎に現れる。
725	神亀2	行基、山崎橋を造るといふ。	998	長徳4	松尾祭に山崎津人が田楽を行い、乱闘に及ぶ。
731	天平3	行基、山崎院を造るといふ。	1003	長保5	僧寂照、渡宋にさいし宝寺で法華八講を修す。
741	〃 13	山崎里の間人造、奴二人の探索を願う。	1045	寛徳2	水無瀬荘を山崎住人らに沽却することを禁止。
747	〃 19	大安寺の庄処が山崎にあったとの記録。	1048	永承8	藤原頼通の高野参詣に淀・山崎の散所が奉仕。 信貴山縁起絵巻つくられる。
784	延暦3	南海道の国々に山崎橋の用材を貢進させる。 桓武天皇、長岡京に移る。	1183	寿永2	平家都落ちのとき関戸院から男山を拝す。
793	〃 12	平安遷都のため長岡京の地価が下がる。	中世		
806	大同元	山崎津での造酒禁止。	1200	正治2	藤原定家、水無瀬殿に伺い、山崎油小屋に宿泊する（その後、山崎辻祭、八幡大路道祖神のことを『明月記』に記す）。
807	〃 2	山崎駅の馬、30疋から20疋に減らす。	1207	承元元	山崎神事（日使頭祭か）あり、山崎の民衆ことごとく経営する。
810	〃 5	平城上皇の変にさいし、山崎橋に兵を置く。	1219	承久元	円明寺で愛染王法が修される。
811	弘仁2	嵯峨天皇、山崎駅に行幸する。	1222	貞応元	大山崎油神人ら、美濃国不破関関料を免除。
813	〃 4	山崎津で31軒焼失。	1292	正応5	大山崎神人蜂起・石清水八幡
814	〃 5	嵯峨天皇、山崎離宮に行幸する。			
819	〃 10	嵯峨天皇、河陽宮に行幸する。			
831	天長8	淳和天皇、河陽宮に行幸する。			
839	承和6	酒解神、従5位を授かる。			
841	〃 8	洪水のため山崎橋が落ちる。			
843	〃 10	酒解神・山崎神、名神となる。			
855	斉衡2	山崎津で300余家が焼失。			

西 暦	年 号	事 項	西 暦	年 号	事 項
1311	応長元	宮に閉籠。 伏見上皇、淀以下諸関津料につき院宣下す。	1479	文明 11	討。浦上則宗、大山崎住人らの尽力で天王山奪回。
1327	嘉暦 2	大山崎神人、社頭に閉籠し石清水八幡宮神輿も入洛する。	1480	〃 12	八幡神人、応人の乱中停止していた日使頭神事を再興する。
1333	元弘 3	山崎合戦。名越高家討死。	1482	〃 14	徳政一揆、京都を襲い、宇治・山崎等を攻めるとの風聞あり。
1336	建武 3	幕府、宝積寺に禁制をしく。	1485	〃 17	細川政元・畠山政長、畠山義就を討つため山崎宝寺に着陣。この年、山崎で数百件焼失。
1341	暦応 4	幕府、内殿燈油料荏胡麻の諸関津料免除を確認する。	1495	明応 4	この頃より、天神八王子社の祭礼盛んになる。
1351	観応 2	足利尊氏、山崎に到着、直義と和睦。	1496	〃 5	紀則吉、離宮御遷座記・日使神事作法を旧記より集め記録する。この頃山崎で連歌講や連歌興行。
1363	貞治 2	住京大山崎神人、祇園馬上役のことにつき神輿を奉じて入洛。	1498	永正 5	八幡・山崎等洪水にあい、水が淀橋を超える。
1367	〃 6	石清水神人、八幡宮に閉籠し嗽訴する。	1508	〃 8	幕府、大山崎等に撰銭令を出す。大山崎神人、水無瀬領のことで八幡宮に閉籠し嗽訴する。
1376	永和 2	大山崎住京新加神人の注文を出す。この頃、京都の油商売は大山崎神人が独占。	1511	〃 16	この頃、細川高国ら、大山崎惣中・侍中に対し度々忠節を賞する感状を発行。
1378	〃 4	後円融天皇、大山崎住京新加神人に対し、紺・紫等諸業商売万雑公事課役免除の綸旨出す。	1519	〃 17	宝積寺の鐘が再興される。
1388	嘉慶 2	宝積寺、勅願所となる。	1520	大永 2	幕府、大山崎惣中に徳政免除。
1390	明德元	幕府、大山崎神人に石清水八幡宮使頭役を勤仕するよう命じる。以後度々日使頭役延引。	1522	〃 7	小塩庄帳が作成される。
1392	〃 3	足利義満、大山崎内で守護の綺を停止する。	1527	天文元	細川晴元、大山崎に禁制をしく。この頃、晴元、高国、六角定頼、浦上村宗ら、度々禁制をしく。
1397	応永 4	幕府、大山崎神人の公事・土倉役を免除し、摂津・近江各地住民の荏胡麻売買・製油を禁止。	1532	〃 7	一向宗と西岡衆、山崎で戦う。
1422	〃 29	山崎神人、八幡社務に押し寄せせる。	1538	〃 19	山崎宗鑑没す。
1469	文明元	山崎・西岡等の士一揆蜂起する。以後度々合戦。	1550	永禄元	三好長慶、山崎に着陣。
1472	文明 4	西軍の畠山義就、天王山に夜	1558	〃 5	大念寺、勅願所となる。
			1562		足利義輝、八幡に移座する。
					三好長慶、松永久秀が山崎に

西 暦	年 号	事 項	西 暦	年 号	事 項	
		退く。	1688	元 禄 元	松尾芭蕉、宗鑑の遺跡を訪ねる。	
1565	永 禄 8	三好三人衆、大山崎に禁制。	1692	〃 5	大山崎で寺院改帳が作られる。	
1568	〃 11	織田信長・三好義継・松永久通ら、大山崎に禁制をしく。	1696	〃 9	山崎と男山の間に、石清水の神号をめぐる訴訟が起こる。	
近世		大山崎惣中、175名の連署により結束を固める。	1699	〃 12	木津郷・吐師村に山崎領を与えられる。	
	1582	天正 10	1700	〃 13	山崎と広瀬村・東大寺村との間に、伝馬役につき争論が起こる。	
		羽柴秀吉、山崎の合戦で明智光秀を破る。秀吉、山崎築城に着手。秀吉、大山崎に油座・麴座、徳政免除などを認める。	1706	宝 永 3	西観音寺、調子村との山論に勝訴する。	
		秀吉、大山崎で茶会を開く。	1722	享 保 7	社司官位勅許につき、惣中として定をつくる。	
	1583	〃 11	この頃、千利休、山崎に滞在。	1731	〃 16	寺院と社家の親分関係の争論に対し、奉行所の裁定下される。
	1589	〃 17	社家・諸神人・寺庵等の持高の目録が下される。	1743	寛 保 3	山崎宿、摂州村々より京都へ持込むたばこ荷物に対し口銭徴収が認められる。
	1596	文 禄 5	秀吉、毛利ら諸大名に淀川大改修を命じる。大地震により山崎の民家ことごとく壊れる。	1753	宝 暦 3	山崎宿と西岡村々の間で、助郷についての取決めが成立する。
	1601	慶 長 6	家康、山崎中に神領として所領を認める。大山崎寺庵・神人ら惣中定に連判する。	1760	〃 10	大山崎神酒株の貸付を制限する。
	1612	〃 17	片桐且元、豊国大明神と山崎離宮八幡の常燈炉代として紹員抱分を大山崎惣中に寄進。	1766	明 和 3	社司中、祝駄困窮のため助成として八幡祈禱料の奉納を通行の大名に依頼する。
	1614	〃 19	板倉勝重、山崎に女留を発す。	1812	文 化 9	油株をめぐり社家中争論。
1616	元 和 2	幕府、大山崎に撰銭禁令を出す。	1813	〃 10	柚仲間と谷寺・宝寺両門前の薪師との争論が解決する。	
1617	〃 3	この頃、絞油権を持つ木本中が規約を定める。	1815	〃 12	社司惣代ら、櫛笥家・一条家へ社家官位申請の官物軽減を願出る。	
1635	寛 永 12	離宮八幡宮造営成る。	1820	文 政 3	五位川保の瓦師の瓦売場所が決められる。	
1637	〃 14	若衆中が嶋法度を定める。	1831	天 保 2	この頃、神事角力が行われていた。	
1658	万 治 元	僧梵益、宗鑑遺跡を再興。木倉射以空、観音寺の再興を開始。				
1683	天 和 元	この頃、山崎油衰微し、燈明株退転の者あり。				

西 暦	年 号	事 項	西 暦	年 号	事 項
1838	天 保 9	山崎社家に内紛、一社惑乱する。			題で三か村連合村会開設を達する。
1846	弘 化 3	大風洪水、小泉川・淀川等決壊。	1889	明 治 22	大山崎村会議細則が議決される。城北青年会創立される。
1852	嘉 永 5	淀川洪水。	1890	〃 23	城北愛国議会を組織。
1856	安 政 3	大山崎社家一派、当職と争い、観音寺に援助を乞う。	1891	〃 24	乙訓郡長、実業教育を奨励。山城青年会を結成。
1863	文 久 3	社家中、神領改革の定書を一部改正し、連印する。	1893	〃 26	大山崎村長、夜学会開設を願い出る。また、高等小学校の設置も願い出る。
1864	元 治 元	禁門の変、山崎大火。			
1867	慶 応 3	ええじゃないか、がおこなわれる。	1894	〃 27	大山崎尋常小学校補習科設置を願い出る。
近代			1896	〃 29	淀川の本格的な水防工事始まる。
1868	明 治 元	京都府設置、その管轄下に入る。西観音寺で廃仏毀釈。	1901	〃 34	大山崎区と島本村山崎区との間に悪水排除に関する契約結ぶ。
1869	〃 2	大山崎社役人、百姓方の取締りにつき京都府に指揮を乞う（神領支配の停止）。	1905	〃 38	大山崎小学校高等科を併置。
1871	〃 4	山崎・摂津国境碑建つ。大山崎荘、境内を除き上知になる。	1906	〃 39	大山崎村長・八幡町長、両村町間の新渡船場設置を府に願い出る。
1872	〃 5	関戸保・倉ノ内保、大阪府山崎村となる。	1907	〃 40	大山崎尋常高等小学校に実業補習科設置の願い。
1873	〃 6	大山崎小学校開校。大山崎荘に郵便取扱所開設。	1912	〃 45	在郷軍人状態の調査が行われる。
1874	〃 7	大山崎荘戸長、補欠歩兵招集の志願を奨励。種痘実施。	1917	大 正 6	川崎安之助ら、宇治川水力電気の堰堤建設現場を調査。
1877	〃 10	国鉄山崎駅開業。	1918	〃 7	乙訓郡農会、優良農会として府の調査受ける。
1878	〃 11	大念寺本堂再建。	1919	〃 8	民力涵養運動始まる。
1879	〃 12	コレラ流行のため瑞雲寺に避病院設置。乙訓郡郡会議員選挙行われる。離宮八幡宮再建。	1923	〃 12	サントリー山崎工場できる。
1881	〃 14	大山崎荘、荘内規則を定める。この頃、大山崎荘の沼地開拓進む。民籍編入の旧社家、土籍への編入を願い出る。	1926	〃 15	大日本紡績山崎工場できる。山崎銀行・乙訓銀行合併し、乙訓銀行となる。
1882	〃 15	観音寺聖天堂再興。この頃、大山崎荘の村議会開設。	1927	昭 和 2	淀川改良増補工事に付帯する大山崎用悪水工事費の国庫補助を願う。
1885	〃 18	京都府、下植野地内の悪水問	1928	〃 3	新京阪電車開通、大山崎駅開設。

西 暦	年 号	事 項	西 暦	年 号	事 項	
1932	昭 和 7	円明寺で小作争議発生する。 国道 171 号線が開通。	1973	昭 和 48	足。 町とダイハツ工業(株)京都工場との間に公害防止協定が結ばれる。第二大山崎小学校開設。	
1934	〃 9	室戸台風襲来、農作物・建物に被害続出。	1974	〃 49	町住民から新幹線事故対策についての要望書が国鉄に出される。	
1936	〃 11	天皇・皇后の写真、大山崎尋常高等小学校に下賜される。	1979	〃 54	長寿苑完成。桂川河川敷公園陸上トラック完成。阪急大山崎駅前に自転車置場完成。	
1939	〃 14	同年度の乙訓郡自警会総会開催。 乙訓郡経済更生委員会、京都府に活動助成金交付書を提出する。	1981	〃 56	公共下水道共用開始(下植野地区の一部)。 大山崎町歌・音頭制定。大山崎汚水中継ポンプ場完成。	
現代	1947	昭和 22	農地委員会発足。初代公選村長に津田治三郎当選。乙訓中学校設立。	1982	〃 57	国土開発幹線自動車道建設審議会で、名神高速道路京都南インターチェンジから吹田インターチェンジまでが整備区域として決定される(4車線を6車線に、当町内は延長約2.9km)。乙訓中学校事務組合立第二乙訓中学校を大山崎町立大山崎中学校に名称変更。
	1948	〃 23	大山崎村農業協同組合設立。			消防庁舎完成。津田定房町長急逝(5月町葬挙行)。大山崎町保育所完成(新築移転)。
	1950	〃 25	ジェーン台風で被災。	1983	〃 58	天王山中腹に休憩所完成。中央公民館別館・岩崎運動広場完成。大山崎町史完成(本文編発刊)。天王山中腹に山崎合戦記念碑建立。
	1952	〃 27	大山崎村教育委員会発足。	1984	〃 59	円明寺ヶ丘中央公園完成。社会福祉協議会、法人化。長岡京遷都 1200 年記念事業挙行。
	1953	〃 28	台風 13 号で小畑川決壊、下植野地域に浸水する。	1985	〃 60	保健センター完成。下植野集会所完成。63 年「京都国体」正式決定・当町はフェンシング競技の会場に決まる。
	1957	〃 32	大山崎保育所開設。			
	1958	〃 33	大山崎村長、名神高速道路の高架式建設などを陳情する。			
	1959	〃 34	大山崎町公民館設立。			
	1960	〃 35	上水道給水始まる。			
	1961	〃 36	工場進出始まる。			
	1962	〃 37	山崎の渡しを廃止。			
	1963	〃 38	名神高速道路開通。			
	1964	〃 39	乙訓環境衛生組合発足。			
	1966	〃 41	円明寺団地建設。			
	1967	〃 42	町制施行。			
	1968	〃 43	天王山開発問題起こる。上水道発足。			
	1971	〃 46	第二乙訓中学校(現大山崎中学校)開設。			
	1972	〃 47	向日町・長岡町の市制実施にあたり、将来の三町合併協定に調印。天王山をまもる会発			

西 暦	年 号	事 項	西 暦	年 号	事 項
1986	昭和 61	大山崎町新総合計画策定。阪急大山崎駅前整備完成。淀川河川公園オープン。鳥居前古墳が珍しい帆立貝形古墳と判明。町体育館完成。天王山に観光用照明設置。天王山遊歩道整備完成。	1992	平成 4	第 3 回おおやまざきまつりが府民祭典と協調して開催。移動府庁が開催。第 1 回大山崎町福祉大会を開催。町制 25 周年記念式典挙行。清掃庁舎竣工。
1987	昭和 62	天王山中腹に展望台完成。国鉄（現 JR）山崎駅前整備完成。町体育館オープン。町制 20 周年記念式典挙行。	1993	平成 5	大山崎町歴史資料館開館。
1988	昭和 63	第 40 回全日本フェンシング選手権大会（国体リハーサル大会）開催。天王山展望台に山崎合戦鳥瞰図を設置。第 43 回国民体育大会フェンシング競技会を開催。大山崎小学校北校舎改修。	1994	平成 6	酒解神社鳥居再建。
1989	昭和 64 平成 元	旗立松の植替え（5 代目）。大相撲大山崎場所開催。第 1 回おおやまざきまつり開催。第 1 回大山崎町長杯少年少女フェンシング競技会開催。町民アンケート実施。	1995	平成 7	阪神・淡路大震災発生。大山崎町でも被害。役場新庁舎竣工。
1990	平成 2	南部文化芸術祭（「音と光…幻想の世界’ 90」）開催。天王山観光案内図設置。シルバー人材センター設立。天王山山頂の標柱建替え。	1996	平成 8	アサヒビール大山崎山荘美術館開館。大山崎町新総合計画第 3 期基本計画策定。
1991	平成 3	大山崎ふるさとセンター竣工。プレ植樹祭開催。大山崎町新総合計画第 2 期基本計画策定。全国ミニ団体連絡会議開催。大山崎小学校管理等大規模改造。	1997	平成 9	平成 9 年度全国高等学校総合体育大会第 43 回全国高等学校フェンシング選手権大会を開催。町制 30 周年記念式典挙行。
			1998	平成 10	西法寺里後線開通。名神高速道路改築事業（6 車線化）完成。
			1999	平成 11	山崎駅自転車駐車場完成。
			2000	平成 12	大山崎町福祉センターなこみの郷オープン。
			2001	平成 13	大山崎町第 3 次総合計画策定。全国ミニ団体連絡会議開催。
			2002	平成 14	町制 35 周年記念式典挙行。
			2003	平成 15	京都第二外環状道路大山崎 JCT～久御山 JCT 開通。名神高速道路大山崎インターチェンジ供用開始。
			2004	平成 16	集中豪雨で鏡田地域に浸水。大山崎町財政改革プラン策定。機構改革を実施。
			2005	平成 17	庁舎ロビーにフロアマネージャーを配置。

西 暦	年 号	事 項	西 暦	年 号	事 項
2006	平成 18	大山崎町行財政改革プランを改定。(集中改革プラン) 大山崎町第 3 次総合計画第 2 期基本計画策定。 京都南部地域行政改革推進会議 乙訓地域分科会事務局開所。			
2007	平成 19	町制 40 周年記念式典挙行。			
2008	平成 20	大山崎町行財政改革プランの再構築。			
2009	平成 21	大山崎町「ハート」再生計画策定。 大山崎町バリアフリー基本構想策定。 大山崎町子育て支援センター「ゆめほっぺ」開設。			
2010	平成 22	大山崎中学校新校舎竣工。 第 26 回国民文化際・京都 2011 (プレ・イベント) 開催。			
2011	平成 23	京都府内 6 市 1 町で「NHK 大河ドラマ誘致推進協議会」を設立。 第 26 回国民文化際・京都 2011 開催。			
2012	平成 24	「おおやまぎなび」完成。			
2013	平成 25	京都縦貫自動車道 大山崎 JCT～沓掛 IC 開通。 天皇皇后両陛下、大山崎町役場・聴竹居に行幸啓。 台風 18 号により京都府に大雨特別警報発表。大山崎町では避難指示発令。			

町内主要公共施設一覧

施設名	住所	電話番号
大山崎町役場	字円明寺小字夏目3番地	(075) 956-2101 (代)
大山崎消防署	字円明寺小字百々1番地	956-0119
中央公民館	字円明寺小字夏目26番地	957-1421
老人福祉センター長寿苑	字円明寺小字百々10番地2	957-1860
福祉センターなごみの郷	字円明寺小字百々10番地2	957-7530
保健センター	字円明寺小字百々12番地	953-3430
大山崎町体育館	字円明寺小字一丁田50番地	956-0567
大山崎ふるさとセンター	字大山崎小字竜光3番地	956-2310
大山崎町歴史資料館	字大山崎小字竜光3番地	952-6288
大山崎町社会福祉協議会	字円明寺小字百々10番地2	957-4100
乙訓環境衛生組合	字下植野小字南枚方32番地	957-6681
大山崎小学校	字円明寺小字百々18番地	956-2366
第二大山崎小学校	字円明寺小字西法寺26番地	957-2513
大山崎中学校	字円明寺小字松田15番地1	957-1365
大山崎町保育所	字大山崎小字堀尻15番地	956-3397
第2保育所	字円明寺小字鳥居前17番地	957-1120
第3保育所	字円明寺小字松田45番地	957-6091
留守家庭児童会でっかいクラブ	字円明寺小字西法寺25番地	957-1888
〃 なかよしクラブ	字円明寺小字百々18番地	957-1386
〃 ともだちクラブ	字円明寺小字百々18番地	954-5552
大山崎交番	字大山崎小字竜光23番地	957-1296

府内市町

府内市町村の状況	面積 (平25.10.1)	世帯数 (平25.10.1)	人口(平25.10.1)			人口密度 (平25.10.1) (1km ² 当たり)	販売農家数 (平22.2.1)	販売農家 人口 (平22.2.1)	経営耕地面積(平22.2.1)		
			総数	男	女				総数	田	
	km ²	世帯	人	人	人	人	戸	人	a	a	
総数	4,613.26	1,143,540	2,620,210	1,256,091	1,364,119	568.0	21,172	80,706	1,976,473	1,606,521	
京都市	827.90	693,401	1,470,742	698,423	772,319	1,776.5	2,525	10,438	192,345	149,513	
福知山市	552.57	31,624	79,060	38,856	40,204	143.1	2,541	8,648	206,879	178,304	
舞鶴市	342.39	35,111	86,011	42,949	43,062	251.2	926	3,432	61,612	50,646	
綾部市	347.11	14,054	34,563	16,415	18,148	99.6	1,571	5,076	152,537	135,815	
宇治市	67.55	74,692	188,574	91,265	97,309	2,791.6	214	897	21,200	15,184	
宮津市	172.87	8,093	18,970	8,959	10,011	109.7	474	1,636	39,652	33,999	
亀岡市	224.90	34,819	91,009	44,280	46,729	404.7	2,178	8,583	189,129	181,190	
城陽市	32.74	30,313	78,322	37,715	40,607	2,392.2	345	1,420	30,211	19,246	
向日市	7.67	21,511	53,572	25,646	27,926	6,984.6	198	817	14,028	10,046	
長岡京市	19.18	32,168	80,153	38,922	41,231	4,179.0	240	1,021	18,355	9,770	
八幡市	24.37	29,594	73,593	36,003	37,590	3,019.8	335	1,426	34,050	25,608	
京田辺市	42.94	29,184	69,903	34,590	35,313	1,627.9	627	2,749	53,707	44,964	
京丹後市	501.85	20,917	56,684	27,087	29,597	113.0	2,390	9,385	329,366	272,589	
南丹市	616.31	13,060	34,519	16,886	17,633	56.0	2,244	8,347	177,691	166,265	
木津川市	85.12	25,855	71,490	34,365	37,125	839.9	937	3,695	79,227	53,013	
乙訓郡											
大山崎町	5.97	5,900	15,015	7,241	7,774	2,515.1	31	117	1,959	1,305	
久世郡											
久御山町	13.86	5,919	15,672	7,668	8,004	1,130.7	364	1,549	38,400	31,624	
綴喜郡											
井手町	18.02	3,114	8,188	4,009	4,179	454.4	118	479	9,379	5,958	
宇治田原町	58.26	3,213	9,568	4,741	4,827	164.2	233	962	25,895	9,640	
相楽郡											
笠置町	23.57	609	1,474	690	784	62.5	24	92	1,057	940	
和束町	64.87	1,529	4,203	1,987	2,216	64.8	301	1,171	56,798	8,319	
精華町	25.66	12,713	36,179	17,256	18,923	1,409.9	363	1,480	23,266	21,832	
南山城村	64.21	1,142	2,888	1,362	1,526	45.0	172	691	32,205	9,307	
船井郡											
京丹波町	303.07	5,682	15,053	7,076	7,977	49.7	1,253	4,456	106,119	91,859	
与謝郡											
伊根町	62.00	915	2,227	1,044	1,183	35.9	141	502	13,075	12,413	
与謝野町	108.30	8,408	22,578	10,656	11,922	208.5	427	1,637	68,331	67,172	
資料	国土交通省 国土地理院 注1 総数に阿蘇海4.81kmを含む。 2 宮津市、京丹後市及び伊根町は一部境界未定のため、総務省自治行政局発行の全国市町村要覧に記載されている便宜上の概数値。	京都府推計人口調査(府企画統計課)					2010年世界農業センサス(農林水産省)				

村 の 状 況

(平22.2.1)		稲収穫量 (水稲) (平25年)	茶		林業		事業所数 (平24.2.1)							
畑	樹園地		茶園面積 (平25.11.30)	荒茶生産量 (平25年)	森林面積 (平25.4.1)	蓄積 (平25.4.1)	総数	農業, 林業, 漁業	鉱業, 採石業, 砂利採取業	建設業	製造業	電気・ガス・ 熱供給・水 道業	情報通信業	運輸業, 郵便業
a	a	t	ha	kg	ha	m ³								
192,552	177,400	82,200	1,624.2	2,909,476	342,904.62	75,369,256	117,884	287	30	9,232	15,207	55	1,086	2,209
31,725	11,107	6,190	6.6	4,663	61,014.76	15,074,649	73,391	63	2	4,581	8,522	21	837	1,295
21,026	7,549	8,840	21.1	8,735	42,101.33	9,857,486	3,922	24	9	475	301	2	28	81
8,487	2,479	3,280	19.9	10,317	26,946.30	5,263,097	3,797	17	1	386	255	7	17	74
10,920	5,802	7,340	29.2	18,520	26,571.68	6,145,365	1,617	21	-	186	215	4	7	40
1,546	4,470	1,170	81.5	66,505	3,367.47	750,708	5,688	7	2	538	646	2	38	69
3,943	1,710	1,850	-	-	13,519.53	2,082,049	1,297	7	2	150	114	2	6	29
6,239	1,700	9,430	0.3	226	15,297.04	3,512,149	3,145	25	1	397	375	3	10	49
5,468	5,497	1,020	29.7	29,304	1,017.54	164,164	2,491	5	5	234	284	-	11	35
1,068	2,914	354	-	-	92.23	2,279	1,798	2	-	172	146	-	15	37
1,113	7,472	380	-	-	792.09	137,830	2,689	-	-	225	193	2	16	55
5,517	2,925	1,500	15.5	18,000	175.34	15,019	1,831	4	-	140	228	1	13	111
5,896	2,847	2,230	37.3	52,114	1,291.25	146,285	1,911	3	-	153	159	-	26	42
45,982	10,795	13,700	47.3	29,060	37,233.02	6,700,562	4,515	29	3	418	1,626	1	18	54
9,315	2,111	8,440	7.4	3,221	54,204.96	13,146,527	1,464	27	-	214	186	1	3	24
11,868	14,346	3,210	141.4	215,695	3,172.36	555,274	1,780	5	-	192	160	1	12	25
644	10	57	-	-	187.98	22,556	400	-	-	43	30	2	3	13
6,205	571	1,300	3.8	5,000	20.03	4,048	1,510	7	-	128	562	-	3	110
1,109	2,312	378	14.4	7,403	1,115.72	207,050	343	1	2	68	59	-	-	7
1,463	14,792	663	258.0	374,374	4,386.78	1,048,417	438	3	-	59	112	2	-	10
94	23	108	-	-	1,881.39	396,571	88	1	-	15	12	-	-	3
429	48,050	576	591.1	1,262,877	4,947.36	1,181,181	189	3	-	44	45	1	-	3
1,303	131	1,220	-	-	649.11	87,489	849	3	1	80	51	2	17	10
564	22,334	573	310.7	800,013	4,612.32	826,102	89	2	-	14	8	-	-	4
8,903	5,357	4,360	9.0	3,449	25,061.34	5,851,357	742	18	1	122	100	1	3	12
576	86	624	-	-	5,092.65	730,623	147	4	-	27	22	-	-	5
1,149	10	3,430	-	-	8,153.04	1,460,419	1,753	6	1	171	796	-	3	12

近畿農政局

府農産課

府林務課

経済センサス-活動調査 (総務省統計局)

注1 農林漁家に属する個人経営の事業所、家事サービス業、外国公務、国及び地方公共団体に属する事業所を除く。

注2 事業内容不詳を除く。

府内市町

府内市町村の状況	事業所数 (平24.2.1)											
	卸売業, 小売業	金融業, 保険業	不動産業, 物品賃貸業	学術研究, 専門・技術 サービス業	宿泊業, 飲食サー ビス業	生活関連 サービス 業, 娯楽業	教育, 学習支援業	医療, 福祉	複合サービ ス事業	サービス業 (他に分類さ れないもの)	公務 (他に分類され るものを除く)	
総 数	30,538	1,552	8,584	4,343	15,634	9,333	3,623	7,399	627	8,145	…	
京 都 市	19,981	1,001	6,041	2,977	10,749	5,457	2,023	4,518	295	5,028	…	
福 知 山 市	1,042	71	203	146	479	358	97	223	43	340	…	
舞 鶴 市	1,063	79	124	110	621	412	101	207	33	290	…	
綾 部 市	409	17	40	50	210	152	43	91	23	109	…	
宇 治 市	1,312	72	389	199	714	599	291	489	20	301	…	
宮 津 市	388	25	35	31	202	96	38	54	15	103	…	
亀 岡 市	766	32	189	95	283	272	124	214	24	286	…	
城 陽 市	587	28	193	83	239	270	134	232	13	138	…	
向 日 市	399	17	214	73	188	196	90	139	8	102	…	
長 岡 京 市	559	31	294	109	344	277	146	281	11	146	…	
八 幡 市	513	16	118	40	164	163	53	127	9	131	…	
京 田 辺 市	410	33	248	73	192	148	117	157	10	140	…	
京 丹 後 市	857	43	69	77	474	281	87	135	33	310	…	
南 丹 市	355	11	70	42	134	112	21	98	20	146	…	
木 津 川 市	501	20	89	74	183	153	88	140	13	124	…	
乙 訓 郡	大山崎町	93	4	50	13	40	28	18	29	4	30	…
久 世 郡	久御山町	285	10	66	19	94	59	14	39	4	110	…
綴 喜 郡	井手町	72	3	45	6	15	18	5	14	3	25	…
	宇治田原町	116	3	19	7	23	27	4	16	5	32	…
相 楽 郡	笠置町	20	1	4	2	7	9	-	3	1	10	…
	和束町	43	2	1	-	7	12	3	5	2	18	…
	精華町	203	12	37	65	75	68	63	87	6	69	…
	南山城村	16	1	2	-	13	7	5	4	4	9	…
船 井 郡	京丹波町	175	7	11	19	74	62	19	34	11	73	…
与 謝 郡	伊根町	35	3	1	-	24	6	-	9	5	6	…
	与謝野町	338	10	32	33	86	91	39	54	12	69	…
資料	経済センサス-活動調査(総務省統計局) 注1 農林漁家に属する個人経営の事業所、家事サービス業、外国公務、国及び地方公共団体に属する事業所を除く。 2 事業内容不詳を除く。											

村 の 状 況 (つづき)

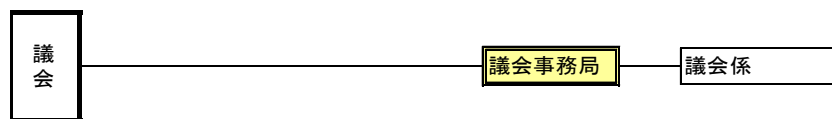
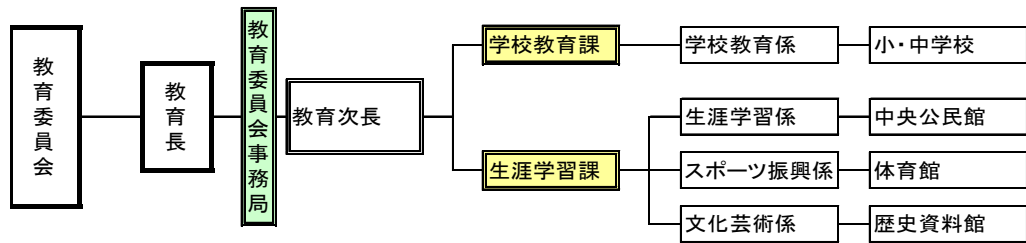
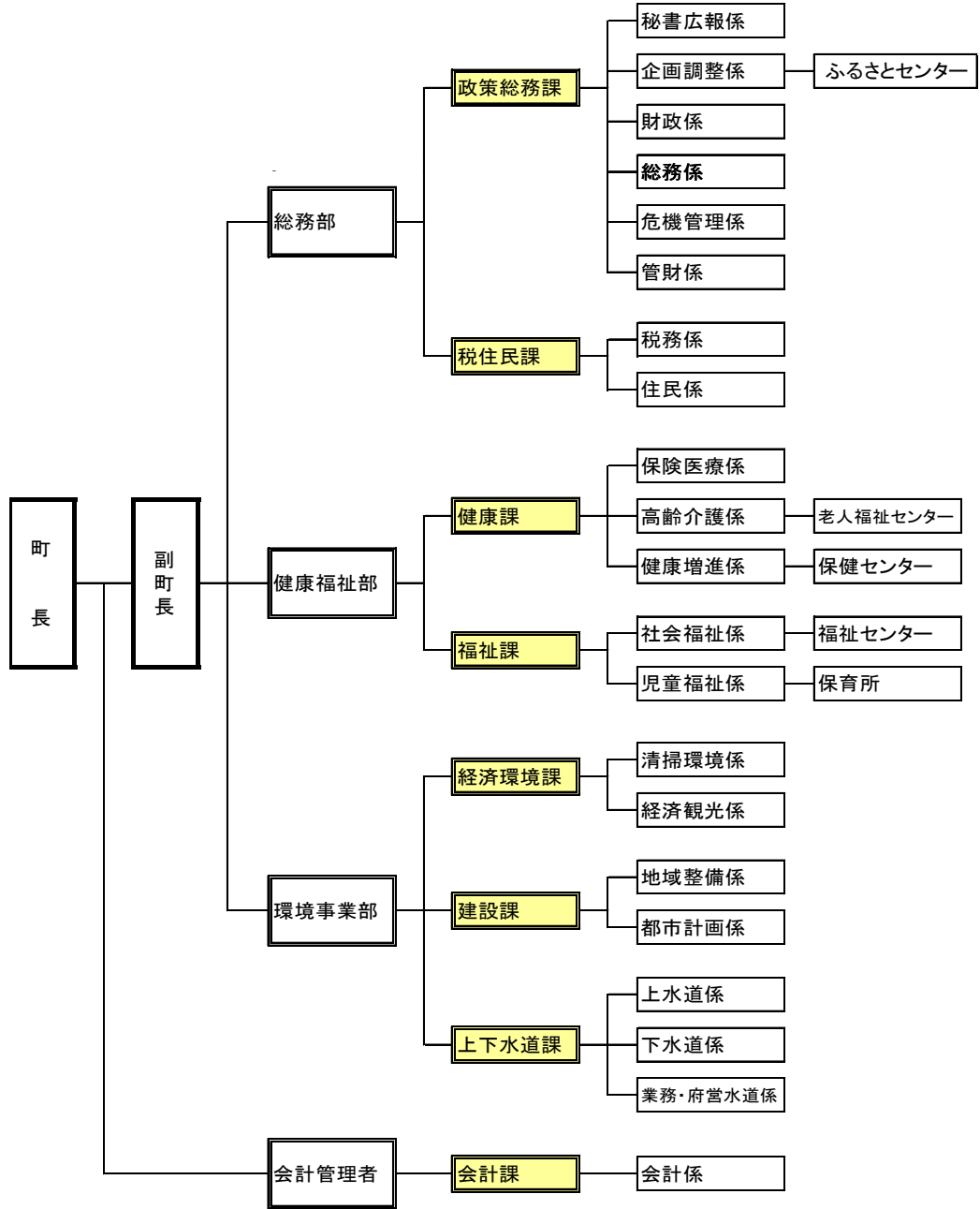
工業 (平24.2.1)			商業			学校 (平25.5.1)				テレビ受信 契約数	普通会計決算額 (平成25年度)	
事業所数	従業者数	製造品出荷額等	卸売・小売業 (平24.2.1)			小学校		中学校			(平26.3.31)	歳入
			事業所数	従業者数	年間商品販売額	学校数	児童数	学校数	生徒数			
人 万円			人 百万円			校	人	校	人	件	千円	千円
11,548	149,599	511,595,667	21,806	170,510	6,418,870	420	133,804	203	72,721	835,127	1,196,891,368	1,177,009,697
5,923	70,725	242,249,992	13,866	115,312	5,013,419	186	68,827	102	39,515	485,572	720,508,083	712,639,776
239	6,803	22,839,662	783	5,465	168,562	25	4,512	10	2,346	26,646	43,498,175	41,882,667
211	3,907	18,668,468	821	4,879	131,755	18	4,867	7	2,603	31,590	36,601,993	35,968,448
178	4,682	9,859,539	348	1,996	46,249	10	1,756	6	1,031	12,294	17,961,447	17,803,528
496	11,187	53,042,257	925	7,809	169,666	22	10,775	11	5,732	54,460	60,828,181	60,211,053
96	705	1,052,823	330	1,674	25,333	7	858	4	402	8,347	11,998,375	11,847,872
280	5,013	11,712,404	532	4,038	78,116	18	5,055	8	2,679	25,685	33,217,162	32,573,121
227	4,243	7,736,070	446	3,216	66,739	10	3,947	5	2,029	23,200	24,451,697	24,336,061
126	1,325	3,695,903	297	2,301	51,873	6	3,124	3	1,455	15,529	17,472,332	16,811,231
156	5,690	40,009,753	383	2,976	68,384	10	4,525	4	2,093	23,784	28,046,872	27,265,529
181	3,257	10,521,572	358	3,324	169,155	8	3,898	4	1,710	18,571	26,750,206	25,640,945
109	3,100	12,014,414	275	2,519	55,265	9	4,260	4	2,125	19,794	23,578,359	22,666,429
1,514	6,325	6,912,625	708	3,217	58,423	26	3,057	8	1,885	21,248	33,386,281	32,483,063
144	3,245	19,635,598	293	1,393	26,287	17	1,529	5	967	11,471	23,657,846	22,720,882
132	1,249	2,789,900	373	3,287	66,676	14	5,312	5	1,998	18,072	27,195,930	26,713,282
22	2,518	14,966,745	75	354	9,919	2	893	1	378	4,484	5,331,067	5,080,878
460	7,880	20,979,412	198	2,114	120,632	3	907	1	472	4,364	6,909,992	6,701,663
47	672	1,426,110	55	216	2,446	3	359	1	191	1,865	4,818,262	4,288,859
88	2,300	5,104,206	96	630	23,357	2	549	1	286	2,362	4,457,274	4,280,333
10	62	X	17	55	403	1	35	-	-	404	1,363,604	1,304,918
39	255	285,784	26	126	2,067	1	176	1	84	1,171	3,275,529	3,155,321
35	557	777,172	138	1,316	28,642	5	2,588	3	1,287	9,504	11,574,151	11,485,319
8	70	X	13	39	307	1	83	1	87	990	2,823,579	2,735,889
82	1,406	2,633,173	139	782	11,664	5	665	3	406	5,070	12,649,210	12,292,664
21	77	32,304	33	102	707	2	60	2	46	1,043	3,228,214	3,046,892
724	2,346	2,525,878	278	1,370	22,823	9	1,187	3	914	7,607	11,307,547	11,073,074

資料：経済センサス-活動調査 (府調査統計課)	経済センサス-活動調査 卸売業 小売業 産業編 都道府県表 (総務省・経済産業省) 注1 管理、補助的経済活動のみを行う事業所、産業細分類が格付不能の事業所、卸売の商品販売額 (仲立手数料を除く)、小売の商品販売額及び仲立手数料のいずれの金額もない事業所は含まない。 2 臨時雇用者は含まない。	学校基本調査 (府調査統計課)	日本放送協会	府自治振興課 「市町村決算統計資料」
-------------------------	---	-----------------	--------	-----------------------

資料：京都府統計書

大山崎町の組織図

平成26年4月1日現在



- 監査委員 ———— 監査室 (政策総務課兼務)
- 選挙管理委員会 ———— 選挙管理委員会事務局 (政策総務課内)
- 農業委員会 ———— 農業委員会事務局 (経済環境課内)
- 固定資産評価審査委員会 ———— 固定資産評価審査委員会事務局 (政策総務課内)
- 公平委員会 ———— 公平委員会事務局 (政策総務課内)