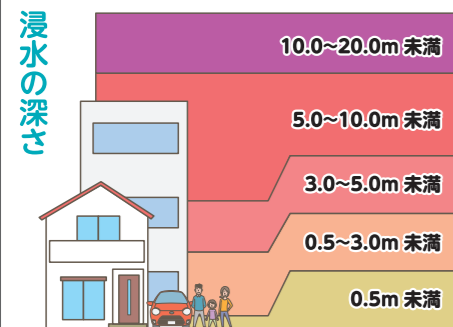


洪水浸水想定区域図 (想定最大規模) 桂川 (1:10,000)



災害シナリオ

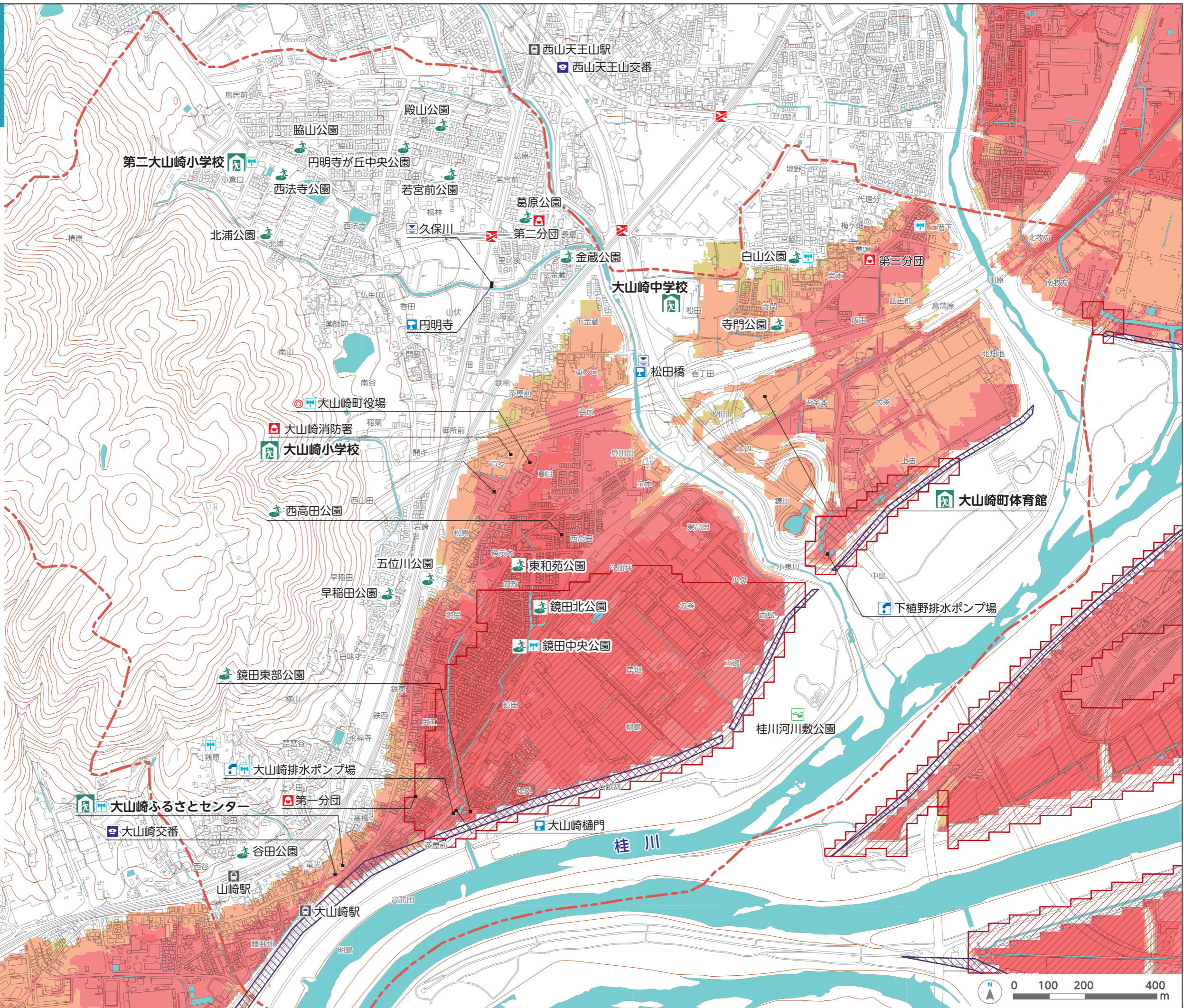
- この洪水浸水想定区域は、桂川を含む淀川水系の洪水予報区間について、想定最大規模降雨(桂川:羽束師地点上流域の12時間総雨量341mm、淀川:枚方地点上流域の24時間総雨量360mm)による浸水時の想定水深を予測したものです。
- 支川の決壊による氾濫、シミュレーションを超える規模の降雨、内水による氾濫などを考慮していませんので、想定される水深は実際と異なる場合があります。

凡例

- | | |
|--------|---------|
| 避難所 | 一時避難所 |
| 町役場 | ヘリポート |
| 警察 | アンダーパス |
| 消防 | 屋外スピーカー |
| 水位観測所 | 河川カメラ |
| 排水ポンプ場 | 駅 |

早期立退き避難が必要な区域

- 洪水浸水想定区域で浸水深が3.0m以上
- 家屋倒壊等氾濫想定区域(氾濫流)
- 家屋倒壊等氾濫想定区域(河岸侵食)



災害への備え

水害

土砂災害

地震

マイ・タイムライン

災害への備え

水害

土砂災害

地震

マイ・タイムライン