

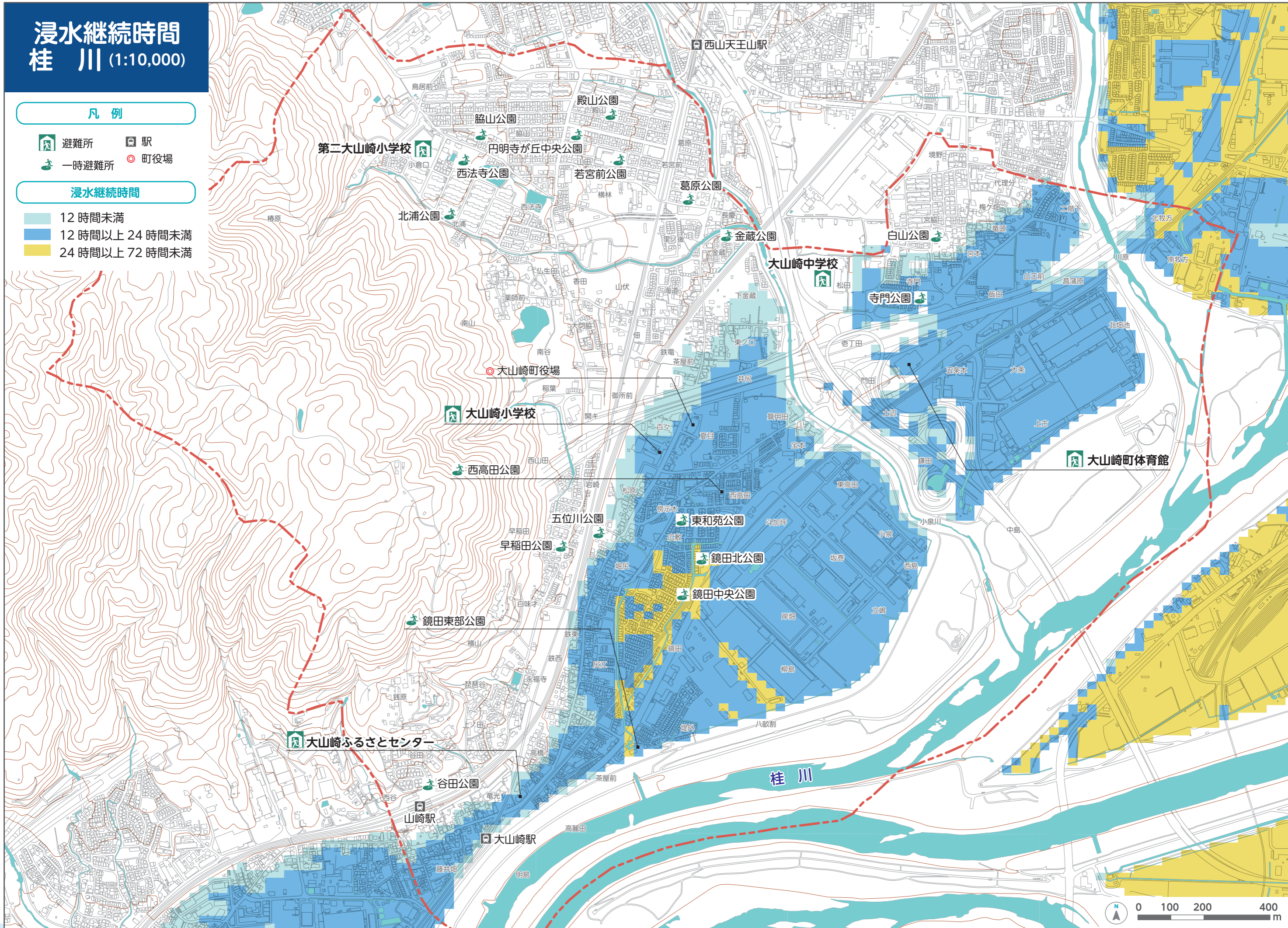
# 浸水継続時間 桂川 (1:10,000)

## 凡例

- 避難所
- 駅
- 一時避難所
- 町役場

## 浸水継続時間

- 12 時間未満
- 12 時間以上 24 時間未満
- 24 時間以上 72 時間未満



災害への備え

水害

土砂災害

地震

マイ・タイムライン

災害への備え

水害

土砂災害

地震

マイ・タイムライン