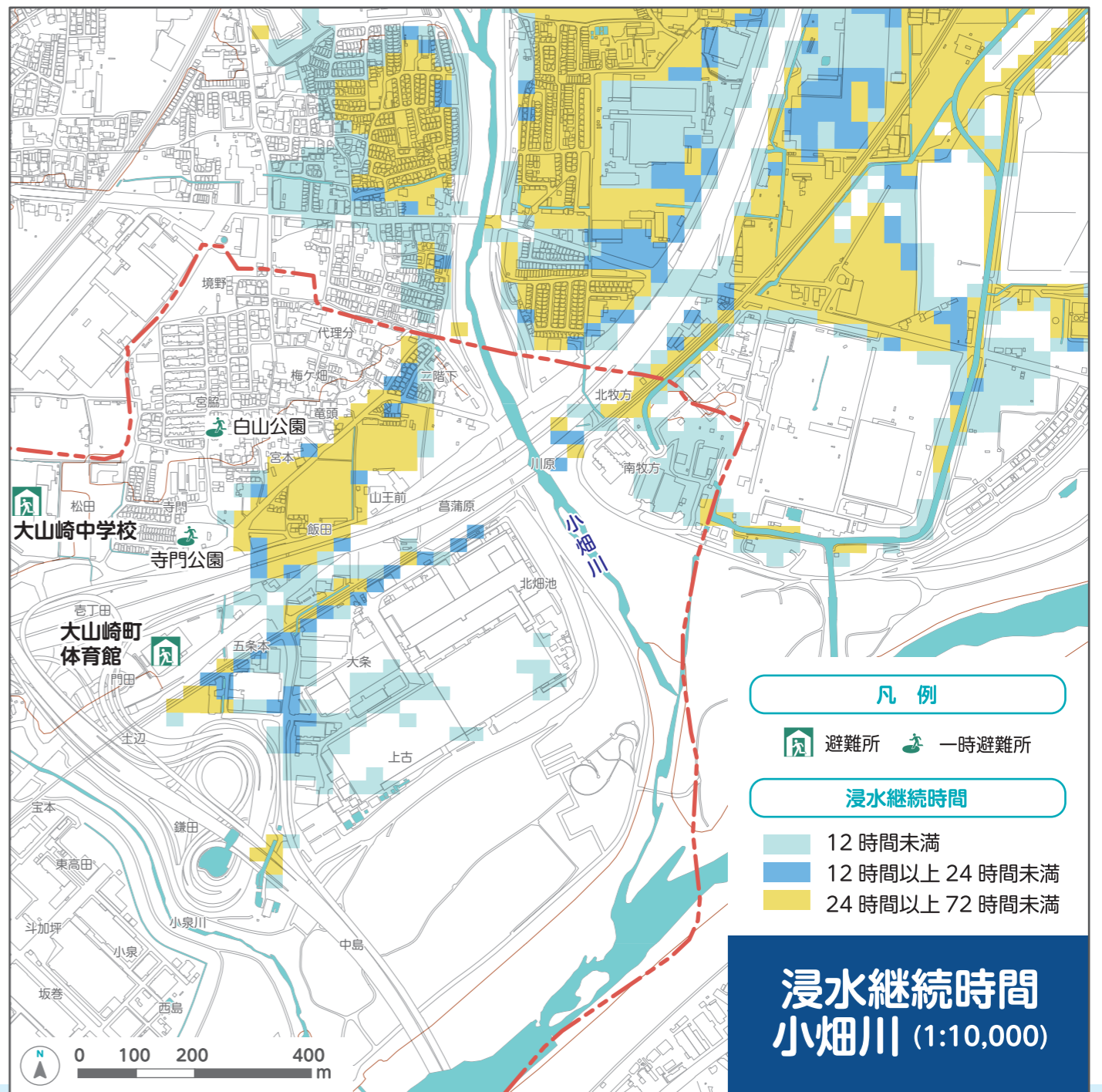
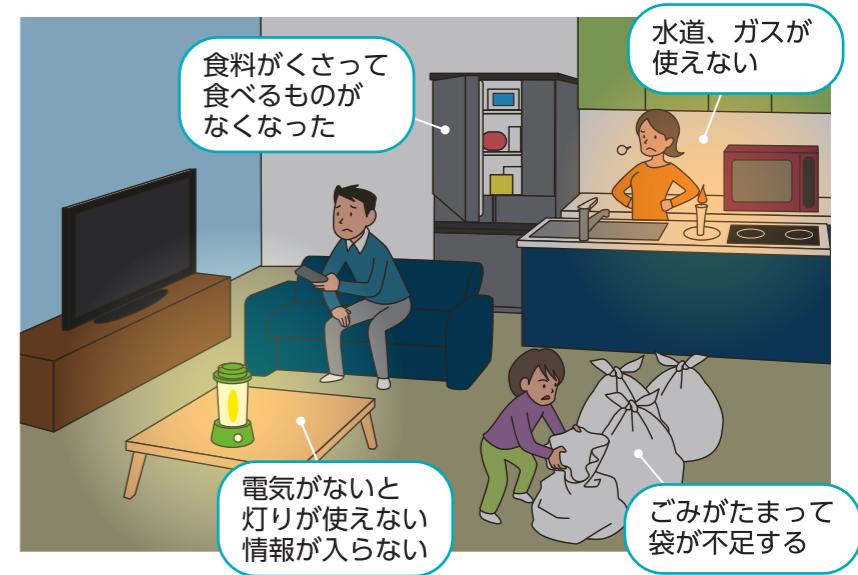


浸水継続時間が長い区域

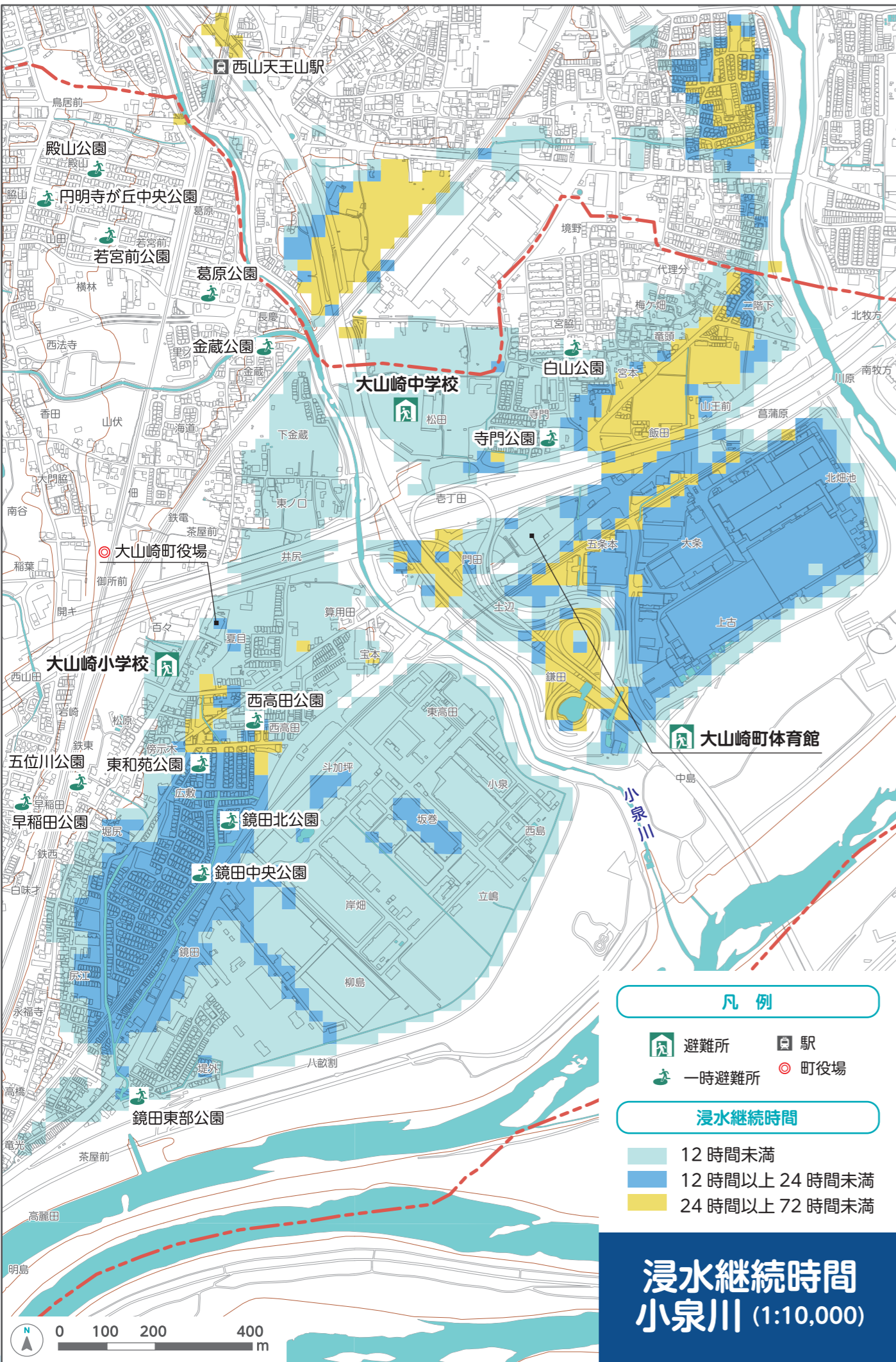
氾濫後、0.5m以上の浸水が長期にわたると想定される地域において、自宅の2階といった高い場所へ避難した場合、食料の不足、衛生環境の悪化、ライフラインの停止といったリスクが考えられます。

こうしたリスクを回避するために、浸水継続時間が長い区域に住む方は、事前に避難所などへ立退き避難するように心がけましょう。



- 凡例**
- 避難所
 - 一時避難所
- 浸水継続時間**
- 12 時間未満
 - 12 時間以上 24 時間未満
 - 24 時間以上 72 時間未満

浸水継続時間 小畑川 (1:10,000)



- 凡例**
- 避難所
 - 一時避難所
 - 駅
 - 町役場
- 浸水継続時間**
- 12 時間未満
 - 12 時間以上 24 時間未満
 - 24 時間以上 72 時間未満

浸水継続時間 小泉川 (1:10,000)