


# 浸水想定区域図 内水氾濫 (1:10,000)

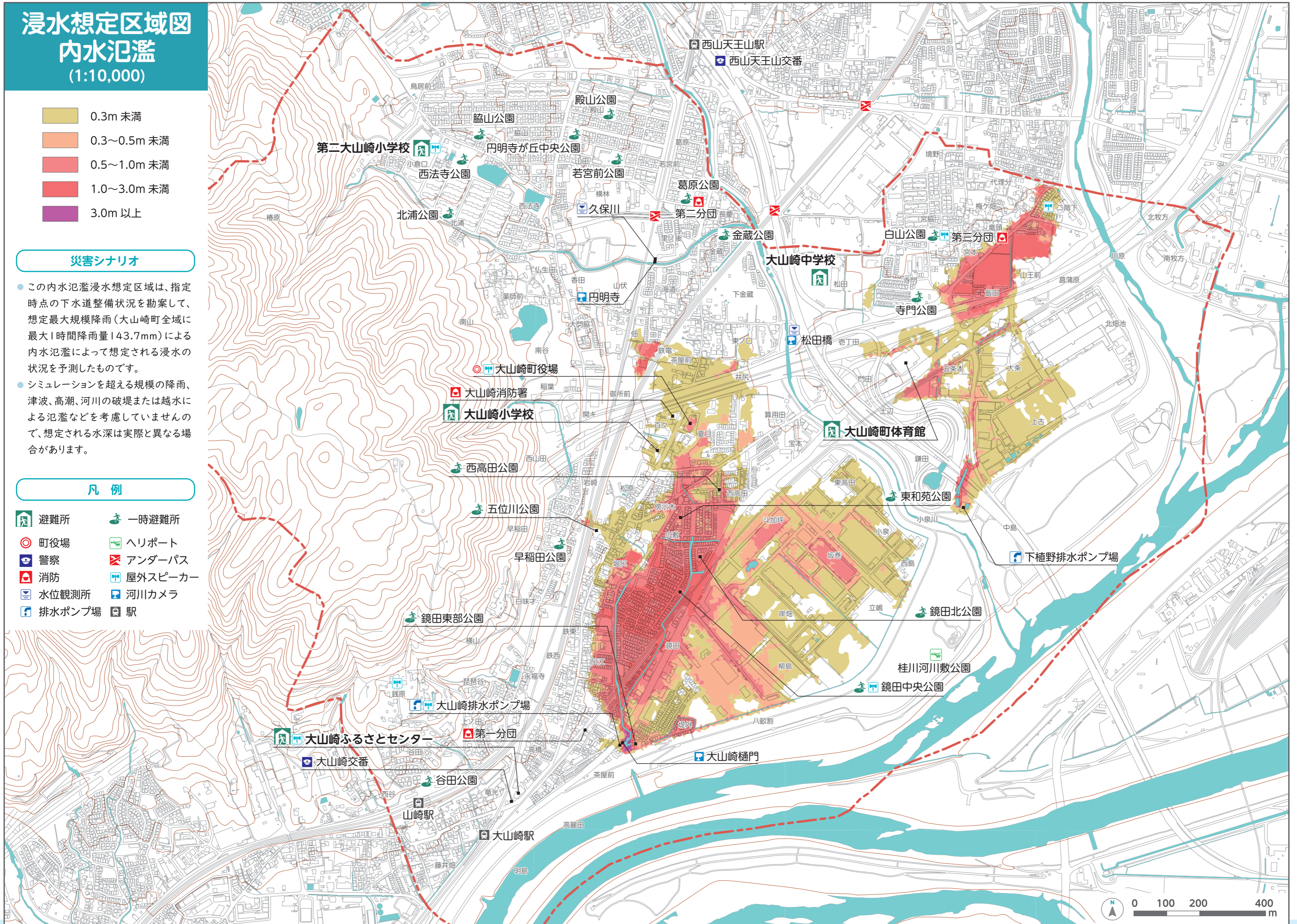
- 0.3m 未満
- 0.3~0.5m 未満
- 0.5~1.0m 未満
- 1.0~3.0m 未満
- 3.0m 以上

## 災害シナリオ

- この内水氾濫浸水想定区域は、指定時点の下水道整備状況を勘案して、想定最大規模降雨(大山崎町全域に最大1時間降雨量143.7mm)による内水氾濫によって想定される浸水の状況を予測したものです。
- シミュレーションを超える規模の降雨、津波、高潮、河川の破堤または越水による氾濫などを考慮していませんので、想定される水深は実際と異なる場合があります。

## 凡例

- |  |   |
|--|---|
|  避難所    |  一時避難所   |
|  町役場    |  ヘリポート   |
|  警察     |  アンダーパス  |
|  消防     |  屋外スピーカー |
|  水位観測所  |  河川カメラ   |
|  排水ポンプ場 |  駅       |



災害への備え

水害

土砂災害

地震

マイ・タイムライン

災害への備え

水害

土砂災害

地震

マイ・タイムライン